



TownTune Central Post Top - Se sentir comme chez soi dans la ville

TownTune post-top

Conçue pour mettre en valeur les espaces urbains existants et évolutifs, la famille Philips TownTune offre toutes les dernières innovations d'éclairage en termes de performances, de qualité de lumière et de connectivité. La famille se compose de quatre solutions : Central Post Top (CPT), Asymmetric Spigot Post Top / Side Entry (ASY), version avec un support supérieur de poteau Lyre extensible (Lyre), Central Post Top avec Conical Comfort Bol (CCB). Chaque luminaire TownTune peut être personnalisé avec un choix de diverses formes sur le dessus du boîtier, et il est également possible d'ajouter une bague décorative, proposée en deux couleurs (hors CCB). Options de design permettant de créer votre propre signature lumineuse et d'apporter une identité distinctive aux quartiers et aux villes. De plus, chaque luminaire de la famille TownTune est identifiable de manière unique, grâce à l'application Signify Service tag. En scannant simplement un code QR, placé à l'intérieur de la porte du mât ou directement sur le luminaire, vous pouvez accéder instantanément à la configuration de ce dernier. Cela rend les opérations de maintenance et de programmation plus rapides et plus faciles, et vous permet de créer votre bibliothèque numérique d'actifs d'éclairage et de pièces de rechange. TownTune utilise également la plate-forme d'éclairage Philips LEDGINE-O, garantissant que vous avez toujours le bon niveau et la bonne direction de lumière dans votre rue. En outre, grâce à sa compatibilité système (SR), TownTune est également ouvert aux évolutions futures. Solution prête à être associée à des applications logicielles de contrôle et d'éclairage autonomes et avancées telles que Interact City.

TownTune post-top

Avantages

- Plate-forme LEDGINE-O pour d'excellentes performances, un grand choix de températures de couleur et de larges distributions lumineuses
- Coût total de possession optimisé (L-Tune pour le réglage du flux, commandes autonomes, par exemple LumiStep, Dynadimmer, CLO (flux lumineux constant), LineSwitch)
- Prêt à être couplé à des systèmes avancés et des applications logicielles, par exemple, Interact City
- Longue durée de vie : 100 000 heures à L85 et plus
- Accès facile à l'équipement, résistance au vandalisme (IK10), indice de protection élevé (IP66)

Fonctions

- Conception simple pour une intégration facile dans les espaces urbains, large gamme d'accessoires pour la personnalisation
- Convient aussi bien aux rénovations qu'aux nouvelles installations
- Gamme de flux lumineux (1 200 à 12 000 lm) et CCT (2 200 K, 2 700 K, 3 000 K, 4 000 K)
- Enceinte dédiée pour un confort visuel et des expériences d'éclairage confortables
- Service tag pour une installation et une maintenance faciles.

Application

- Zones urbaines et résidentielles
- Pistes cyclables, voies piétonnes et passages piétons
- Centres-villes et places
- Parkings

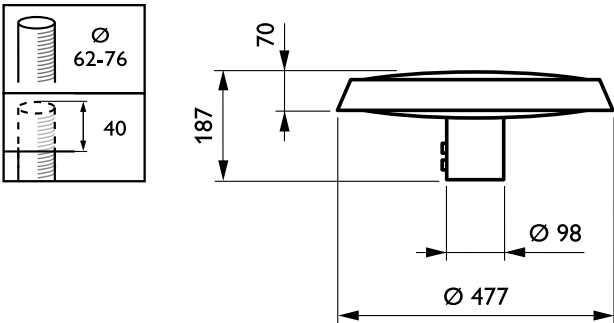
Versions



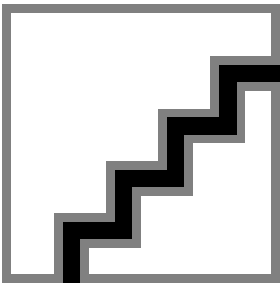
TownTune CPT BDP260

TownTune post-top

Schéma dimensionnel



Polar Wide Diagrams



Polar Normal (separate) - BDP260I -
912300024259

