



Se sentir comme chez soi dans la ville !

TownTune Central Post-Top

Famille de luminaires adaptée aux espaces urbains existants et à venir, TownTune propose toutes les innovations récentes en matière d'éclairage en termes de performance, de qualité d'éclairage et de connectivité. La famille Philips TownTune comprend quatre versions : une version centrale top de mât, une version latérale/top, une version suspendue et une version avec lyre. Ces 4 versions sont disponibles avec différents designs et des options telle qu'une collerette décorative proposée en deux teintes. Grâce à ces possibilités de personnalisation, vous pouvez créer votre propre « signature lumineuse » et donner une identité distinctive aux différents quartiers de votre ville. L'application Philips Service Tag est également proposée avec cette famille de luminaires. Reposant sur la technologie du QR code, Service Tag facilite les travaux d'installation et de maintenance en vous permettant de disposer d'une bibliothèque numérique regroupant toutes les informations relatives à vos luminaires et leurs pièces de rechange. TownTune utilise la plate-forme LED Philips LEDGine, qui vous assure d'avoir la quantité exacte de lumière et une parfaite distribution photométrique pour l'éclairage de vos rues. Luminaire doté de deux prises Zhaga-D4i (SR System Ready), TownTune est d'ores et déjà prêt pour les évolutions futures telles que la télégestion au travers de l'application Interact City mais également des détecteurs, comme le capteur de présence MultiSensor (OSB).

TownTune Central Post-Top

Avantages

- Apporte un éclairage de qualité, performant et confortable dans les espaces urbains grâce à sa vasque spécialement conçue
- Un design simple et épuré permettant de l'intégrer dans divers environnements urbains et la possibilité de personnalisation à travers une large gamme d'accessoires, permet aux villes de créer une « signature lumineuse » unique, qui peut également faire partie du mobilier urbain pendant la journée
- Équipé de deux prises Zhaga-D4i (SR System Ready) : prêt à être associé à des systèmes avancés de contrôle et de gestion de l'éclairage tels qu'Interact City, ou à des capteurs de présence comme le MultiSensor (OSB)
- Service tag intégré : un système d'identification par QR code qui rend chaque luminaire identifiable de manière unique et fournit des informations sur la maintenance, l'installation et les pièces détachées
- Accédez à l'appareillage par le capot sur le haut du luminaire

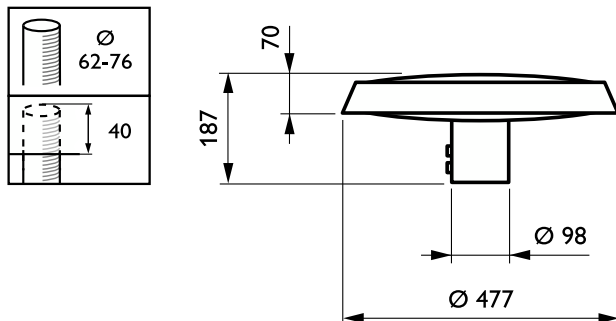
Fonctions

- Convient aussi bien aux rénovations qu'aux nouvelles installations
- Choix de différentes esthétiques (cône, dôme), et option de collerette décoratif de couleur claire ou dorée
- Nouvelle plateforme LEDGine 1P avec efficacité système jusqu'à 160 lm/W
- Différents choix de températures de couleur : 2 200 K, 2 700 K, 3 000 K et 4 000 K
- Large choix de flux lumineux système jusqu'à 9 490 lumens
- Coût global de fonctionnement optimisé et option de CLO (flux lumineux constant)
- Durée de vie élevée de 100 000 heures à L95 minimum
- Garantie standard de 5 ans (possibilité d'extension jusqu'à 10 ans en option)
- Résistant au vandalisme (IK10) avec indice de protection élevé (IP66)

Application

- Zones urbaines et résidentielles
- Pistes cyclables, voies piétonnes et passages piétons
- Centres-villes et places
- Parkings

Schéma dimensionnel



Informations générales	
Driver inclus	Oui
Source lumineuse remplaçable	Oui
Nombre d'appareillages	1 unité
Service Tag	Oui
Données techniques de l'éclairage	
Rendement du flux lumineux vers le haut	0
Fonctionnement et électricité	
Protection contre les surtensions (communes/différentielles)	Niveau de protection contre les surtensions standard
Commandes et gradation	
Niveau de gradation maximal	10%
Mécanique et boîtier	
Type de cache optique/de lentille	Vasque/cache en polycarbonate résistant aux UV
Couleur du corps	Gris
Protection contre les chocs mécaniques	IK10
Indice de protection	IP66
Fixation latérale pour un angle d'inclinaison standard	-
Angle d'inclinaison standard pour montage en top de mât	0°
Approbation et application	
Marquage CE	Oui
Inflammabilité	Pour montage sur surfaces normalement inflammables
Données du produit	
Code famille de produits	BDP260

Informations générales

Order Code	Full Product Name	Code famille lampe
49028700	BDP260 LED14-4S/740 DW10 CLO SRTB 76P	LED14
89449800	BDP260 LED100/740 PSR II DS50 PCC DGR 62	LED100
89450400	BDP260 LED100/740 PSR II DS50 PCC DGR 76	LED100
24441200	BDP260 LED39-4S/830 PSU DS50 PCC DGR 76P	LED39

Données techniques de l'éclairage (1/2)

Order Code	Full Product Name	Diffusion du faisceau de lumière du luminaire	Température de couleur	Température corrélée (nom.)	Indice de rendu de couleur (IRC)
49028700	BDP260 LED14-4S/740	7° - 52° x 150°	740 blanc neutre	4000 K	70

Order Code	Full Product Name	Diffusion du faisceau de lumière du luminaire	Température de couleur	Température corrélée (nom.)	Indice de rendu de couleur (IRC)
	DW10 CLO SRTB 76P				

TownTune Central Post-Top

Order Code	Full Product Name	Diffusion du faisceau de lumière du luminaire		Température de couleur (nom.)	Indice de rendu de couleur (IRC)
		Température de couleur	Température de couleur		
89449800	BDP260	152° x 155°	740 blanc	4000 K	70
	LED100/740 PSR		neutre		
	II DS50 PCC DGR				
	62				
89450400	BDP260	152° x 155°	740 blanc	4000 K	70
	LED100/740 PSR		neutre		

Order Code	Full Product Name	Diffusion du faisceau de lumière du luminaire		Température de couleur (nom.)	Indice de rendu de couleur (IRC)
		Température de couleur	Température de couleur		
24441200	II DS50 PCC DGR				
	76				
24441200	BDP260	152° x 155°	830 blanc	3000 K	80
	LED39-4S/830		chaud		
	PSU DS50 PCC				
	DGR 76P				

Données techniques de l'éclairage (2/2)

Order Code	Full Product Name	Flux lumineux	Nombre de sources lumineuses		Type d'optique d'extérieur
49028700	BDP260 LED14-4S/740	1'078 lm	-		Distribution
	DW10 CLO SRTB 76P				extensive 10
89449800	BDP260 LED100/740	6'900 lm	40		Distribution
	PSR II DS50 PCC DGR 62				symétrique 50

Order Code	Full Product Name	Flux lumineux	Nombre de sources lumineuses		Type d'optique d'extérieur
89450400	BDP260 LED100/740	6'900 lm	40		Distribution
	PSR II DS50 PCC DGR 76				symétrique 50
24441200	BDP260 LED39-4S/830	2'769 lm	-		Distribution
	PSU DS50 PCC DGR 76P				symétrique 50

Fonctionnement et électricité

Order Code	Full Product Name	Consommation électrique	
49028700	BDP260 LED14-4S/740 DW10 CLO SRTB 76P	9.3 W	
89449800	BDP260 LED100/740 PSR II DS50 PCC DGR 62	59 W	
89450400	BDP260 LED100/740 PSR II DS50 PCC DGR 76	59 W	

Order Code	Full Product Name	Consommation électrique	
24441200	BDP260 LED39-4S/830 PSU DS50 PCC DGR 76P	31 W	

Commandes et gradation

Order Code	Full Product Name	Variation de l'intensité lumineuse	
49028700	BDP260 LED14-4S/740 DW10 CLO SRTB 76P	Oui	
89449800	BDP260 LED100/740 PSR II DS50 PCC DGR 62	Oui	

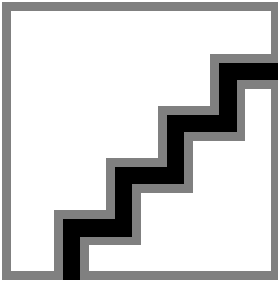
Order Code	Full Product Name	Variation de l'intensité lumineuse	
89450400	BDP260 LED100/740 PSR II DS50 PCC DGR 76	Oui	
24441200	BDP260 LED39-4S/830 PSU DS50 PCC DGR 76P	Non	

Durées de vie (conformes IES)

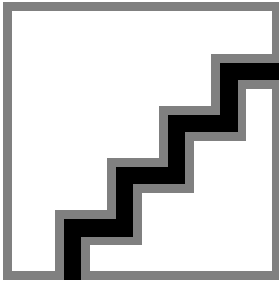
Order Code	Full Product Name	Mortalité du driver à 5 000h	
49028700	BDP260 LED14-4S/740 DW10 CLO SRTB 76P	0.5 %	
89449800	BDP260 LED100/740 PSR II DS50 PCC DGR 62	0.5 %	

Order Code	Full Product Name	Mortalité du driver à 5 000h	
89450400	BDP260 LED100/740 PSR II DS50 PCC DGR 76	0.5 %	
24441200	BDP260 LED39-4S/830 PSU DS50 PCC DGR 76P	-	

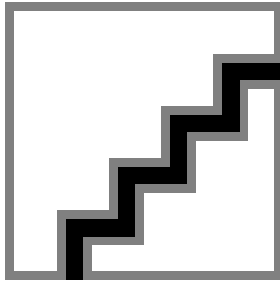
Polar Wide Diagrams



Polar Normal (separate) - BDP260I -
912300024564



Polar Normal (separate) - BDP260I -
912300024565



Polar Normal (separate) - BDP260I -
912300060207

