

# Luminer Linier Pandangan Langsung untuk Aplikasi Fasad Media dan Arsitektur Kreatif

## UniBar

UniBar adalah lampu pandangan langsung LED linier ramping yang dipasang di permukaan dan cocok untuk eksterior yang dirancang untuk penggunaan pencahayaan arsitektur pada fasad dan luar ruangan. Desain mekanis yang kuat dan optik yang unik menjadikannya ideal untuk fasad bangunan, fasad media, jembatan, jalan layang, dan semua penggunaan yang memerlukan solusi pencahayaan pandangan langsung linier yang ramping. Lensa penyebaran pandangan langsung, pengkabelan through untuk koneksi end-to-end dan tersedia opsi kontrol DMX hingga 10 piksel (10ID) agar para arsitek dan desainer lebih leluasa dalam menjelajahi berbagai konsep dan desain tanpa batasan. Tersedia dalam warna putih, monokromatik, RGB, RGBW, dan putih yang dapat disesuaikan.

### Benefits

- LED berdaya rendah memberikan distribusi cahaya mulus dan lembut
- Hingga 10 piksel (10ID) untuk kontrol yang mudah dan fleksibel
- Sudut cahaya lebar untuk aplikasi pandangan langsung
- Desain Kokoh & golongan IP66 untuk penggunaan di luar ruangan
- Dua jenis braket pemasangan untuk menyesuaikan berbagai aplikasi

# UniBar

## Features

- Standar: RGBW, RGB, 2700K, 3000K, dan 4000K
- 5000K Opsional, Warna Monokrom, dan Putih yang Dapat Diatur
- Panjang produk standar 300, 500, dan 1000 mm
- Tersedia di pilihan kontrol DMX

## Application

- Jembatan, Monumen, Fasad
- Taman dan Plaza
- Lanskap

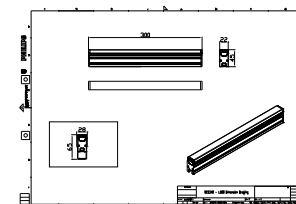
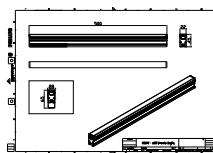
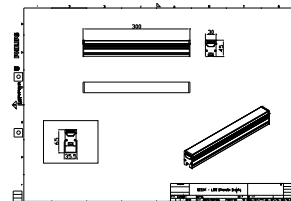
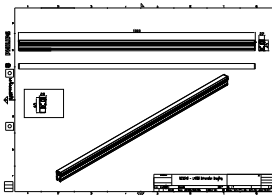
## Versions



BCS341

BCS342

## Dimensional drawing



Product details

BCS342 Detail Photo



BCS342 Detail Photo



BCS342 Detail Photo



BCS342 Detail Photo



BCS342 Detail Photo



BCS342 Detail Photo



Informasi Umum	
Driver tercakup	Tidak
Teknis Lampu	
Indeks renderasi warna (CRI)	80
Kontrol dan Peredupan	
Dapat direduksi	Tidak
Mekanis dan Housing	
Tipe penutup optik	Opal
Warna Housing	Perak
Kode pelindung dampak mekanis	IK08
Kode perlindungan masuknya debu dan air	IP66
Penyetujuan dan Aplikasi	
Tanda CE	Ya

Teknis Lampu

Order Code	Full Product Name	Warna sumber cahaya	Suhu Warna Terkorelasi (Nom)	Flux Cahaya
911401778862	BCS340 48LED 30K 24V OC L100	Warm white	3000 K	565 lm
911401778952	BCS340 24LED 30K 24V OC L50	Warm white	3000 K	290 lm
911401779022	BCS340 12LED 27K 24V OC L30	Warm white	2700 K	145 lm
911401779042	BCS340 12LED 30K 24V OC L30	Warm white	3000 K	145 lm
911401779062	BCS340 12LED 40K 24V OC L30	Neutral White	4000 K	155 lm
911401779312	BCS341 18LED 30K 24V OC L30	Warm white	3000 K	205 lm
911401703953	BCS342 120LED 30K 24V OC L100	Warm white	3000 K	1.535 lm
911401703983	BCS342 120LED 40K 24V OC L100	Neutral White	4000 K	1.630 lm
911401704253	BCS342 36LED 30K 24V OC L30	Warm white	-	480 lm
911401704283	BCS342 36LED 40K 24V OC L30	Neutral White	-	510 lm

Pengoperasian dan Kelistrikan

Order Code	Full Product Name	Konsumsi Daya
911401778862	BCS340 48LED 30K 24V OC L100	12 W
911401778952	BCS340 24LED 30K 24V OC L50	6 W
911401779022	BCS340 12LED 27K 24V OC L30	3 W

Order Code	Full Product Name	Konsumsi Daya
911401779042	BCS340 12LED 30K 24V OC L30	3 W
911401779062	BCS340 12LED 40K 24V OC L30	3 W
911401779312	BCS341 18LED 30K 24V OC L30	4 W

Order Code	Full Product Name	Konsumsi Daya
911401703953	BCS342 120LED 30K 24V OC L100	24 W
911401703983	BCS342 120LED 40K 24V OC L100	24 W

Order Code	Full Product Name	Konsumsi Daya
911401704253	BCS342 36LED 30K 24V OC L30	7,5 W
911401704283	BCS342 36LED 40K 24V OC L30	7,5 W

