

# Luminaires linéaires directs pour applications architecturales créatives et pour façades multimédias

## UniBar

UniBar est un luminaire linéaire direct à LED fin, conçu pour l'extérieur, à monter en surface, notamment pour des applications d'éclairage architectural sur façade et en extérieur. Sa conception mécanique robuste et sa conception optique unique en font un éclairage idéal pour illuminer les façades de bâtiment, les façades multimédia les ponts, les passerelles ou toute autre application qui requiert une solution d'éclairage linéaire direct et fin. Lentille diffuse directe, câblage traversant pour une connexion de bout en bout et option de commande DMX disponible jusqu'à 10 pixels (10IDs) pour offrir aux architectes et aux designers la liberté d'explorer de nombreux concepts et concevoir sans limites. Disponible en Blanc, couleurs monochromatiques, RVB, RVB+blanc et Blanc Dynamique.

### Avantages

- Les LED basse puissance offrent une distribution de lumière douce et tamisée
- Jusqu'à 10 pixels (10IDs) pour une commande simple et flexible
- Large angle d'ouverture du faisceau pour application directe
- Conception robuste et caractéristiques de projection IP66 pour les applications en extérieur
- Deux types de crosses de montage pour différentes applications

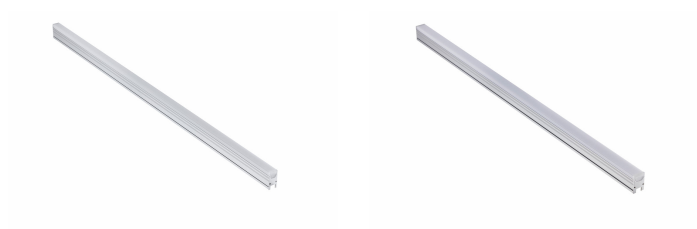
## Fonctions

- Standard : RVB+blanc, RVB, 2 700 K, 3 000 K et 4 000 K.
- 5 000 K en option, couleurs monochromatiques et blanc réglable
- Longueurs du produit standard : 300, 500 et 1 000 mm
- Disponible en option de commande DMX

## Application

- Ponts, monuments, façades
- Parcs et places
- Espaces paysagers

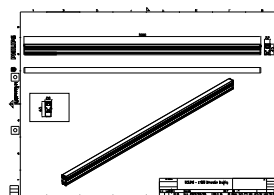
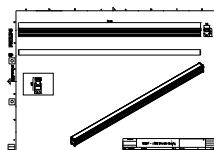
## Versions



BCS340

BCS341

## Schéma dimensionnel



Informations générales	
Driver inclus	Non
Données techniques de l'éclairage	
Température de couleur	Blanc chaud
Indice de rendu de couleur (IRC)	80
Commandes et gradation	
Variation de l'intensité lumineuse	Non
Mécanique et boîtier	
Type de cache optique/de lentille	Opale
Couleur du corps	Argent
Protection contre les chocs mécaniques	IK08
Indice de protection	IP66
Approbation et application	
Marquage CE	Oui

Données techniques de l'éclairage

Order Code	Full Product Name	Température de couleur corrélée (nom.)	Flux lumineux
74889799	BCS340 48LED 27K 24V OC L100	2700 K	565 lm
72534899	BCS341 60LED 30K 24V OC L100	3000 K	725 lm

Fonctionnement et électricité

Order Code	Full Product Name	Consommation électrique
74889799	BCS340 48LED 27K 24V OC L100	12 W

Order Code	Full Product Name	Consommation électrique
72534899	BCS341 60LED 30K 24V OC L100	15 W

