

# Luminaires linéaires directs pour applications architecturales créatives et pour façades multimédias

## UniBar

UniBar est un luminaire linéaire direct à LED fin, conçu pour l'extérieur, à monter en surface, notamment pour des applications d'éclairage architectural sur façade et en extérieur. Sa conception mécanique robuste et sa conception optique unique en font un éclairage idéal pour illuminer les façades de bâtiment, les façades multimédia les ponts, les passerelles ou toute autre application qui requiert une solution d'éclairage linéaire direct et fin. Lentille diffuse directe, câblage traversant pour une connexion de bout en bout et option de commande DMX disponible jusqu'à 10 pixels (10IDs) pour offrir aux architectes et aux designers la liberté d'explorer de nombreux concepts et concevoir sans limites. Disponible en Blanc, couleurs monochromatiques, RVB, RVB+blanc et Blanc Dynamique.

### Avantages

- Les LED basse puissance offrent une distribution de lumière douce et tamisée
- Jusqu'à 10 pixels (10IDs) pour une commande simple et flexible
- Large angle d'ouverture du faisceau pour application directe
- Conception robuste et caractéristiques de projection IP66 pour les applications en extérieur
- Deux types de crosses de montage pour différentes applications

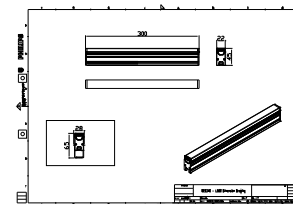
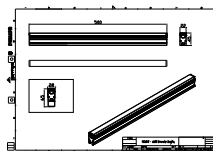
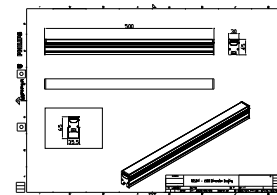
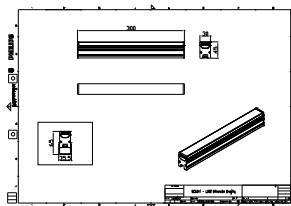
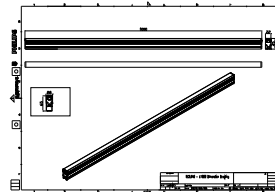
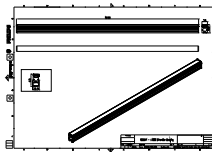
## Fonctions

- Standard : RVB+blanc, RVB, 2 700 K, 3 000 K et 4 000 K.
- 5 000 K en option, couleurs monochromatiques et blanc réglable
- Longueurs du produit standard : 300, 500 et 1 000 mm
- Disponible en option de commande DMX

## Application

- Ponts, monuments, façades
- Parcs et places
- Espaces paysagers

## Schéma dimensionnel



Détails sur le produit

BCS342 Detail Photo



BCS342 Detail Photo



BCS342 Detail Photo



BCS342 Detail Photo



BCS342 Detail Photo



BCS342 Detail Photo



Informations générales	
Driver inclus	Non
Données techniques de l'éclairage	
Indice de rendu de couleur (IRC)	80
Commandes et gradation	
Variation de l'intensité lumineuse	Non
Mécanique et boîtier	
Type de cache optique/de lentille	Opale
Couleur du corps	Argent
Protection contre les chocs mécaniques	IK08
Indice de protection	IP66
Approbation et application	
Marquage CE	Oui

Données techniques de l'éclairage

Order Code	Full Product Name	Température de couleur	Température de couleur corrélée (nom.)	Flux lumineux
8720169725331	BCS340 48LED 30K 24V OC L100	Blanc chaud	3000 K	565 lm
8720169748903	BCS340 48LED 40K 24V OC L100	Blanc neutre	4000 K	600 lm
8720169725317	BCS340 24LED 30K 24V OC L50	Blanc chaud	3000 K	290 lm
8720169748927	BCS340 24LED 40K 24V OC L50	Blanc neutre	4000 K	305 lm
8720169748934	BCS340 12LED 27K 24V OC L30	Blanc chaud	2700 K	145 lm
8720169748941	BCS340 12LED 30K 24V OC L30	Blanc chaud	3000 K	145 lm
8720169748958	BCS340 12LED 40K 24V OC L30	Blanc neutre	4000 K	155 lm
8720169725348	BCS341 60LED 30K 24V OC L100	Blanc chaud	3000 K	725 lm
8720169725287	BCS341 60LED 40K 24V OC L100	Blanc neutre	4000 K	770 lm
8720169748989	BCS341 30LED 40K 24V OC L50	Blanc neutre	4000 K	390 lm
8720169520035	BCS341 18LED 30K 24V OC L30	Blanc chaud	3000 K	205 lm
8720169749009	BCS341 18LED 40K 24V OC L30	Blanc neutre	4000 K	215 lm
8719514536821	BCS342 120LED 30K 24V OC L100	Blanc chaud	3000 K	1.535 lm

Order Code	Full Product Name	Température de couleur	Température de couleur corrélée (nom.)	Flux lumineux
8719514536852	BCS342 120LED 40K 24V OC L100	Blanc neutre	4000 K	1.630 lm
8719514537125	BCS342 36LED 30K 24V OC L30	Blanc chaud	-	480 lm
8719514537156	BCS342 36LED 40K 24V OC L30	Blanc neutre	-	510 lm

### Fonctionnement et électricité

Order Code	Full Product Name	Consommation électrique	Order Code	Full Product Name	Consommation électrique
8720169725331	BCS340 48LED 30K 24V OC L100	12 W	8720169725287	BCS341 60LED 40K 24V OC L100	15 W
8720169748903	BCS340 48LED 40K 24V OC L100	12 W	8720169748989	BCS341 30LED 40K 24V OC L50	7,5 W
8720169725317	BCS340 24LED 30K 24V OC L50	6 W	8720169520035	BCS341 18LED 30K 24V OC L30	4 W
8720169748927	BCS340 24LED 40K 24V OC L50	6 W	8720169749009	BCS341 18LED 40K 24V OC L30	4 W
8720169748934	BCS340 12LED 27K 24V OC L30	3 W	8719514536821	BCS342 120LED 30K 24V OC L100	24 W
8720169748941	BCS340 12LED 30K 24V OC L30	3 W	8719514536852	BCS342 120LED 40K 24V OC L100	24 W
8720169748958	BCS340 12LED 40K 24V OC L30	3 W	8719514537125	BCS342 36LED 30K 24V OC L30	7,5 W
8720169725348	BCS341 60LED 30K 24V OC L100	15 W	8719514537156	BCS342 36LED 40K 24V OC L30	7,5 W

