

Luminarias lineales de visión directa para aplicaciones arquitectónicas creativas y de fachadas multimedia

UniBar

UniBar es una luminaria de visión directa LED lineal de tamaño delgado con montaje en superficie para exteriores que se ha diseñado para aplicaciones de iluminación arquitectónica para fachadas y exteriores. El sólido diseño mecánico y el diseño óptico único hacen de ella la opción ideal para fachadas de edificios, fachadas multimedia, puentes, pasos elevados y cualquier aplicación que requiera una solución de iluminación directa lineal delgada. Lente dispersora de visión directa, intercableado para una conexión integral y opción de control DMX disponible con hasta 10 píxeles (10ID) para proporcionar a los arquitectos y diseñadores la libertad necesaria para explorar una amplia gama de conceptos y diseñar sin limitaciones. Está disponible en blanco, colores monocromáticos, RGB, RGBW y blanco ajustable.

Beneficios

- Los ledes de baja potencia ofrecen una distribución de la luz suave
- Hasta 10 píxeles (10ID) para un control sencillo y flexible
- Ángulo de haz ancho para aplicación de visión directa
- Diseño sólido e índice IP66 para uso exterior
- Dos tipos de soportes de montaje para adaptarse a distintas aplicaciones

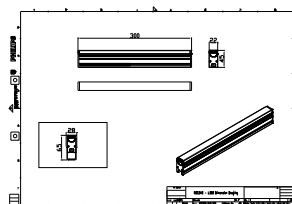
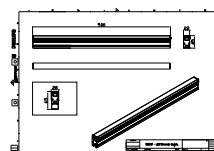
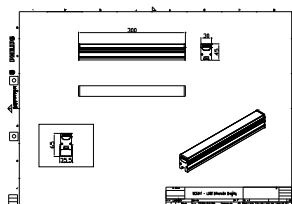
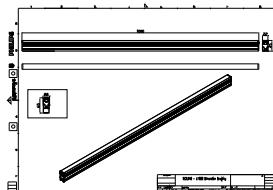
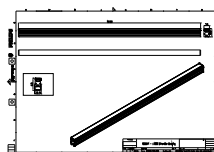
Características

- Estándar: RGBW, RGB, 2700 K, 3000 K y 4000 K
- Opcional: 5000 K, colores monocromáticos y blanco ajustable
- Longitudes de producto estándar de 300, 500 y 1000 mm
- Disponible en opción de control DMX

Aplicaciones

- Puentes, monumentos y fachadas
- Parques y plazas
- Paisajismo

Plano de dimensiones



Detalles del producto

BCS342 Detail Photo



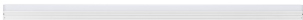
BCS342 Detail Photo



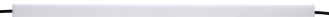
BCS342 Detail Photo



BCS342 Detail Photo



BCS342 Detail Photo



BCS342 Detail Photo



Información general	
Driver incluido	No
Datos técnicos de la luz	
Índice de reproducción cromática (IRC)	80
Controles y regulación	
Regulable	No
Mecánicos y de carcasa	
Tipo de cubierta óptica	Opal
Color de la carcasa	Plata
Índice de protección frente a choque mecánico	IK08
Código de protección de entrada	IP66
Aprobación y aplicación	
Marca CE	Sí

Datos técnicos de la luz

Order Code	Full Product Name	Color de la fuente de luz	Temperatura de color correlacionada (nom.)	Flujo luminoso
72533199	BCS340 48LED 30K 24V OC L100	Blanco cálido	3000 K	565 lm
74890399	BCS340 48LED 40K 24V OC L100	Blanco neutro	4000 K	600 lm
72531799	BCS340 24LED 30K 24V OC L50	Blanco cálido	3000 K	290 lm
74892799	BCS340 24LED 40K 24V OC L50	Blanco neutro	4000 K	305 lm
74893499	BCS340 12LED 27K 24V OC L30	Blanco cálido	2700 K	145 lm
74894199	BCS340 12LED 30K 24V OC L30	Blanco cálido	3000 K	145 lm
74895899	BCS340 12LED 40K 24V OC L30	Blanco neutro	4000 K	155 lm
72534899	BCS341 60LED 30K 24V OC L100	Blanco cálido	3000 K	725 lm
72528799	BCS341 60LED 40K 24V OC L100	Blanco neutro	4000 K	770 lm
52003599	BCS341 18LED 30K 24V OC L30	Blanco cálido	3000 K	205 lm
74900999	BCS341 18LED 40K 24V OC L30	Blanco neutro	4000 K	215 lm
53682199	BCS342 120LED 30K 24V OC L100	Blanco cálido	3000 K	1.535 lm
53685299	BCS342 120LED 40K 24V OC L100	Blanco neutro	4000 K	1.630 lm
53712599	BCS342 36LED 30K 24V OC L30	Blanco cálido	-	480 lm
53715699	BCS342 36LED 40K 24V OC L30	Blanco neutro	-	510 lm

Operativos y eléctricos

Order Code	Full Product Name	Consumo de energía	Order Code	Full Product Name	Consumo de energía
72533199	BCS340 48LED 30K 24V OC L100	12 W	74892799	BCS340 24LED 40K 24V OC L50	6 W
74890399	BCS340 48LED 40K 24V OC L100	12 W	74893499	BCS340 12LED 27K 24V OC L30	3 W
72531799	BCS340 24LED 30K 24V OC L50	6 W	74894199	BCS340 12LED 30K 24V OC L30	3 W

Order Code	Full Product Name	Consumo de energía
74895899	BCS340 12LED 40K 24V OC L30	3 W
72534899	BCS341 60LED 30K 24V OC L100	15 W
72528799	BCS341 60LED 40K 24V OC L100	15 W
52003599	BCS341 18LED 30K 24V OC L30	4 W
74900999	BCS341 18LED 40K 24V OC L30	4 W

Order Code	Full Product Name	Consumo de energía
53682199	BCS342 120LED 30K 24V OC L100	24 W
53685299	BCS342 120LED 40K 24V OC L100	24 W
53712599	BCS342 36LED 30K 24V OC L30	7,5 W
53715699	BCS342 36LED 40K 24V OC L30	7,5 W

