

# Luminarios lineales y visión directa para aplicaciones creativas de fachadas de medios y arquitectónicas

## UniBar

UniBar es un luminario lineal LED de visión directa, de tamaño reducido, para montaje superficial y homologada para exteriores, diseñada para aplicaciones de iluminación arquitectónica de fachadas y exteriores. Su robusta mecánica y su exclusivo diseño óptico la hacen ideal para fachadas de edificios, fachadas de medios de comunicación, puentes, pasos elevados y cualquier aplicación que requiera una solución de iluminación de visión directa lineal de tamaño delgado. Lente de dispersión de visión directa, cableado pasante para conexión de extremo a extremo y opción de control DMX disponible con hasta 10 píxeles (10ID) para ofrecer a arquitectos y diseñadores la libertad de explorar una amplia gama de conceptos y diseños sin limitaciones. Disponible en blanco, colores monocromáticos, RGB, RGBW y blanco ajustable.

### Beneficios

- Los LED de bajo consumo ofrecen una distribución de iluminación uniforme y suave
- Hasta 10 píxeles (10 ID) para un flexible y fácil control
- Ángulo de haz de luz ancho para aplicación de visión directa
- Diseño duradero y clasificación IP66 para aplicaciones de exterior
- Dos tipos de soportes de montaje para adaptarse a diferentes aplicaciones

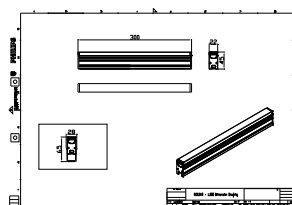
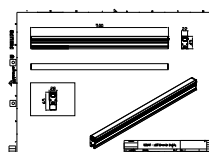
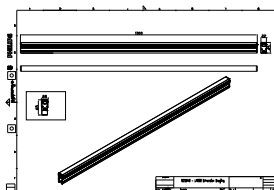
## Características

- Estándar: RGBW, RGB, 2,700 K, 3,000 K y 4,000 K
- Opcional 5,000 K, colores monocromáticos y blanco ajustable
- Longitudes de versiones estándar: 300, 500 y 1,000 mm
- Disponible en opción de control DMX

## Aplicaciones

- Puentes, monumentos y fachadas
- Parques y plazas
- Paisajes

## Plano de dimensiones



## Detalles del producto

BCS342 Detail Photo



BCS342 Detail Photo

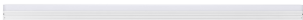


Detalles del producto

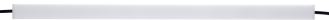
BCS342 Detail Photo



BCS342 Detail Photo



BCS342 Detail Photo



BCS342 Detail Photo



Información general	
Controlador incluido	No
Información técnica sobre la luz	
Índice de producción de color (IRC)	80
Controles y atenuación	
Regulable	No
Mecánica y carcasa	
Tipo de cubierta óptica	Ópalo
Color de la carcasa	Plateado
Código de protección de impacto mec.	IK08
Código de protección de ingreso	IP66
Aprobación y aplicación	
Marca CE	Sí

Información técnica sobre la luz

			Temperatura de color correlacionada	
Order Code	Full Product Name	Color de la fuente de luz	(nominal)	Flujo luminoso
911401778842	BCS340 48LED 27K 24V OC L100	Blanco cálido	2700 K	565 lm
911401778862	BCS340 48LED 30K 24V OC L100	Blanco cálido	3000 K	565 lm
911401778882	BCS340 48LED 40K 24V OC L100	Blanco neutro	4000 K	600 lm
911401778932	BCS340 24LED 27K 24V OC L50	Blanco cálido	2700 K	290 lm
911401778952	BCS340 24LED 30K 24V OC L50	Blanco cálido	3000 K	290 lm
911401778972	BCS340 24LED 40K 24V OC L50	Blanco neutro	4000 K	305 lm
911401779022	BCS340 12LED 27K 24V OC L30	Blanco cálido	2700 K	145 lm
911401779042	BCS340 12LED 30K 24V OC L30	Blanco cálido	3000 K	145 lm
911401779062	BCS340 12LED 40K 24V OC L30	Blanco neutro	4000 K	155 lm
911401703923	BCS342 120LED 27K 24V OC L100	Blanco cálido	2700 K	1.535 lm
911401703953	BCS342 120LED 30K 24V OC L100	Blanco cálido	3000 K	1.535 lm
911401703983	BCS342 120LED 40K 24V OC L100	Blanco neutro	4000 K	1.630 lm
911401704073	BCS342 60LED 27K 24V OC L50	Blanco cálido	2700 K	765 lm
911401704103	BCS342 60LED 30K 24V OC L50	Blanco cálido	3000 K	765 lm
911401704133	BCS342 60LED 40K 24V OC L50	Blanco neutro	4000 K	815 lm
911401704223	BCS342 36LED 27K 24V OC L30	Blanco cálido	-	480 lm
911401704253	BCS342 36LED 30K 24V OC L30	Blanco cálido	-	480 lm
911401704283	BCS342 36LED 40K 24V OC L30	Blanco neutro	-	510 lm

Operación y aspectos eléctricos

Order Code	Full Product Name	Consumo de energía
911401778842	BCS340 48LED 27K 24V OC L100	12 W
911401778862	BCS340 48LED 30K 24V OC L100	12 W
911401778882	BCS340 48LED 40K 24V OC L100	12 W
911401778932	BCS340 24LED 27K 24V OC L50	6 W
911401778952	BCS340 24LED 30K 24V OC L50	6 W
911401778972	BCS340 24LED 40K 24V OC L50	6 W
911401779022	BCS340 12LED 27K 24V OC L30	3 W

Order Code	Full Product Name	Consumo de energía
911401779042	BCS340 12LED 30K 24V OC L30	3 W
911401779062	BCS340 12LED 40K 24V OC L30	3 W
911401703923	BCS342 120LED 27K 24V OC L100	24 W
911401703953	BCS342 120LED 30K 24V OC L100	24 W
911401703983	BCS342 120LED 40K 24V OC L100	24 W
911401704073	BCS342 60LED 27K 24V OC L50	12 W
911401704103	BCS342 60LED 30K 24V OC L50	12 W

Order Code	Full Product Name	Consumo de energía
911401704133	BCS342 60LED 40K 24V OC L50	12 W
911401704223	BCS342 36LED 27K 24V OC L30	7,5 W

Order Code	Full Product Name	Consumo de energía
911401704253	BCS342 36LED 30K 24V OC L30	7,5 W
911401704283	BCS342 36LED 40K 24V OC L30	7,5 W

