

PHILIPS

Lighting



UniStrip G4 - Bộ đèn LED tuyến tính lắp nổi chất lượng tốt nhất trong phân khúc dùng cho các Ứng dụng chiếu sáng công trình kiến trúc ngoài trời cố định và sinh động

UniStrip G4

UniStrip G4 là bộ đèn LED dùng ngoài trời lắp nổi được thiết kế cho các ứng dụng chiếu sáng công trình kiến trúc ngoài trời và mặt tiền. Dòng sản phẩm đáp ứng tất cả các nhu cầu của bạn từ chiếu hắt tường góc rộng, chiếu hắt góc hẹp đến chiếu pha tuyến tính. Thiết kế cơ học chắc chắn và thiết kế quang học độ dao giúp loại đèn này trở nên lý tưởng cho hệ thống chiếu sáng mặt tiền tòa nhà, cầu, cầu vượt và bất kỳ ứng dụng nào cần đến giải pháp chiếu sáng tuyến tính. Có các màu trắng, màu đơn sắc, RGB, RGBW và trắng có thể điều chỉnh cùng với tùy chọn điều khiển DMX lên tới 8 pixel (8IDs) để giúp các kiến trúc sư và nhà thiết kế thỏa sức khám phá vô vàn ý tưởng và kiểu dáng thiết kế bất tận.

UniStrip G4

Lợi ích

- Có các phiên bản đèn LED công suất cao và thấp
- Cấu trúc tán quang đa dạng phù hợp với mọi ứng dụng
- Giá lắp có thể điều chỉnh và đi dây qua đèn để kết nối các đầu với nhau

Tính năng

- Sáu dòng sản phẩm phụ với công suất từ 3W đến 120W
- Các phiên bản chạy dòng điện một chiều và xoay chiều
- Có các chùm sáng hẹp, trung bình, rộng và bất đối xứng
- Có tùy chọn chụp đèn chống lóa để tạo sự thoải mái cho thị giác

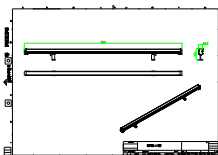
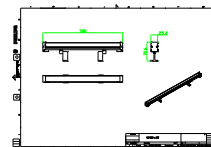
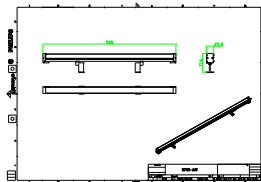
Ứng dụng

- Cầu, Tượng đài, Mặt tiền
- Cảnh quan
- Công viên và Quảng trường

Cảnh báo và An toàn

- Chỉ sử dụng ngoài trời

Bản vẽ kích thước



Chi tiết sản phẩm

159A3710 Detail Photo



159A3691 Detail Photo



159A3731 Detail Photo



Thông tin chung

Bao gồm bộ điều khiển Không

Thông tin kỹ thuật về đèn

Chỉ số hoàn màu (CRI) 80

Điều khiển và điều chỉnh độ sáng

Có thể điều chỉnh độ sáng Không

Cơ khí và vỏ đèn

Kiểu chụp quang học Kính trong suốt

Màu vỏ đèn Ghi sẫm

Mã bảo vệ khỏi tác động cơ học IK06

Mã bảo vệ chống xâm nhập IP66

Phê duyệt và ứng dụng

Đấu CE Có

Thông tin kỹ thuật về đèn

Order Code	Full Product Name	Màu sắc nguồn sáng	Nhiệt độ màu tương quan (Danh định)	Quang thông
911401779982	BCP386 12LED 27K 24V 60 L30	Ánh sáng trắng ấm	2700 K	200 lm
911401780062	BCP386 12LED 30K 24V A11 L30	Ánh sáng trắng ấm	3000 K	195 lm
911401780082	BCP386 12LED 40K 24V A11 L30	Trắng trung tính	4000 K	205 lm
911401780192	BCP386 30LED 30K 24V 45 L50	Ánh sáng trắng ấm	3000 K	490 lm
911401780232	BCP386 30LED 27K 24V 60 L50	Ánh sáng trắng ấm	2700 K	495 lm
911401780312	BCP386 30LED 30K 24V A11 L50	Ánh sáng trắng ấm	3000 K	485 lm
911401780332	BCP386 30LED 40K 24V A11 L50	Trắng trung tính	4000 K	515 lm
911401780442	BCP386 60LED 30K 24V 45 L100	Ánh sáng trắng ấm	3000 K	975 lm
911401780482	BCP386 60LED 27K 24V 60 L100	Ánh sáng trắng ấm	2700 K	985 lm
911401780502	BCP386 60LED 30K 24V 60 L100	Ánh sáng trắng ấm	3000 K	985 lm
911401780522	BCP386 60LED 40K 24V 60 L100	Trắng trung tính	4000 K	1.045 lm
911401780562	BCP386 60LED 30K 24V A11 L100	Ánh sáng trắng ấm	3000 K	960 lm
911401780582	BCP386 60LED 40K 24V A11 L100	Trắng trung tính	4000 K	1.020 lm

Vận hành và điện

Order Code	Full Product Name	Mức tiêu thụ điện
911401779982	BCP386 12LED 27K 24V 60 L30	3 W
911401780062	BCP386 12LED 30K 24V A11 L30	3 W
911401780082	BCP386 12LED 40K 24V A11 L30	3 W
911401780192	BCP386 30LED 30K 24V 45 L50	7,5 W
911401780232	BCP386 30LED 27K 24V 60 L50	7,5 W
911401780312	BCP386 30LED 30K 24V A11 L50	7,5 W
911401780332	BCP386 30LED 40K 24V A11 L50	7,5 W

Order Code	Full Product Name	Mức tiêu thụ điện
911401780442	BCP386 60LED 30K 24V 45 L100	15 W
911401780482	BCP386 60LED 27K 24V 60 L100	15 W
911401780502	BCP386 60LED 30K 24V 60 L100	15 W
911401780522	BCP386 60LED 40K 24V 60 L100	15 W
911401780562	BCP386 60LED 30K 24V A11 L100	15 W
911401780582	BCP386 60LED 40K 24V A11 L100	15 W

