



UniStrip G4 – Najlepšie lineárne prisadené LED svietidlo vo svojej triede na vonkajšie pevné alebo dynamické osvetlenie architektonických prvkov

UniStrip G4

UniStrip G4 je povrchové exteriérové LED svietidlo vhodné na fasády a vonkajšie architektonické osvetlenie. Jeden rad, ktorý vyhovie všetkým vašim potrebám, vrátane osvetľovania a nasvecovania stien či lineárneho osvetlenia svetlometmi. Vďaka odolnému mechanickému dizajnu a jedinečným optickým krytom je svietidlo UniDot G2 ideálne na fasády budov, mosty, nadjazdy a všade tam, kde je potrebné lineárne osvetľovacie riešenie. K dispozícii v bielej farbe, monochromatických farbách, RGB, RGBW a nastaviteľnej bielej, rovnako ako s voliteľným riadiacim rozhraním DMX s až 8 pixelmi (8IDs), čo dáva architektom a dizajnérom voľné ruky pri tvorbe nekonečného radu konceptov.

UniStrip G4

Výhody

- Dostupné verzie s LED s vysokým a nízkym príkonom
- Najrôznejšie rozptylové šošovky pre všetky možné použitia
- Nastaviteľné konzoly a priebežné prekáblovanie zaisťujúce úplné prepojenie

Vlastnosti

- Šesť podradov s rôznym príkonom od 3 W do 120 W.
- Verzia na jednosmerný alebo striedavý prúd
- Úzke, stredné, široké a asymetrické vyžarovanie
- Voliteľné clony proti oslneniu na zaistenie väčšieho vizuálneho pohodlia

Aplikácie

- Mosty, pamiatky, fasády
- Krajina
- Parky a námestia

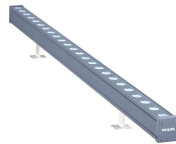
Varovanie a ochrana

- Len na exteriérové použitie

Versions

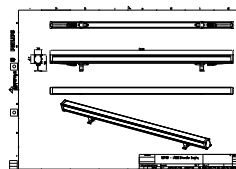
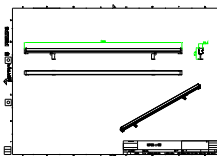


159A3792



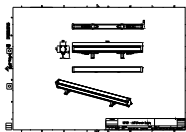
BCP381

Rozmerový obrázok



UniStrip G4

Rozmerový obrázok



Podrobnosti o produkte

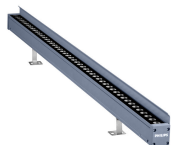
UniStrip G4 Detail Photo



UniStrip G4 Detail Photo



UniStrip G4 Detail Photo



UniStrip G4 Detail Photo



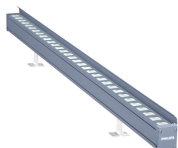
UniStrip G4 Detail Photo



159A3710 Detail Photo



UniStrip G4 Detail Photo



UniStrip G4

Podrobnosti o produkte

159A3691 Detail Photo



UniStrip G4 Detail Photo



UniStrip G4 Detail Photo



UniStrip G4 Detail Photo



UniStrip G4 Detail Photo



159A3731 Detail Photo



Všeobecné informácie

Vrátane napájača Nie

Svetelné technické

Farba svetelného zdroja Neutrálna biela

Náhradná teplota chromatickosti (nom.) 4000 K

Index podania farieb (CRI) 80

Ovládanie a stmievanie

Stmievateľné Nie

Mechanické časti a teleso

Farba telesa Tmavosivá

Kód krytia IP (mechanický náraz) IK06

Krytie IP IP66

Schválenie a použitie

Značka CE Áno

Všeobecné informácie

| Order Code | Full Product Name | Vymeniteľný svetelný zdroj |
|------------|------------------------------|----------------------------|
| 51417199 | BCP386 60LED 40K 24V 60 L100 | - |
| 72675899 | BCP381 24LED 40K 24V 40 L100 | Nie |
| 72598099 | BCP382 18LED 40K 24V 17 L50 | Nie |

Svetelné technické

UniStrip G4

| Order Code | Full Product Name | Rozptyl svetelného lúča | |
|------------|------------------------------|-------------------------|--------------|
| | | svietidla | Svetelný tok |
| 51417199 | BCP386 60LED 40K 24V 60 L100 | - | 1 045 lm |
| 72675899 | BCP381 24LED 40K 24V 40 L100 | 40° x 40° | 1 783 lm |

| Order Code | Full Product Name | Rozptyl svetelného lúča | |
|------------|-----------------------------|-------------------------|--------------|
| | | svietidla | Svetelný tok |
| 72598099 | BCP382 18LED 40K 24V 17 L50 | 17° x 17° | 1 292 lm |

Prevádzkové a elektrické

| Order Code | Full Product Name | Spotreba |
|------------|------------------------------|----------|
| 51417199 | BCP386 60LED 40K 24V 60 L100 | 15 W |
| 72675899 | BCP381 24LED 40K 24V 40 L100 | 24 W |

| Order Code | Full Product Name | Spotreba |
|------------|-----------------------------|----------|
| 72598099 | BCP382 18LED 40K 24V 17 L50 | 18 W |

Mechanické časti a teleso

| Order Code | Full Product Name | Typ optického krytu |
|------------|------------------------------|---------------------|
| 51417199 | BCP386 60LED 40K 24V 60 L100 | Číre sklo |
| 72675899 | BCP381 24LED 40K 24V 40 L100 | Číre ploché |

| Order Code | Full Product Name | Typ optického krytu |
|------------|-----------------------------|---------------------|
| 72598099 | BCP382 18LED 40K 24V 17 L50 | Číre ploché |

Schválenie a použitie

| Order Code | Full Product Name | Značka horľavosti |
|------------|------------------------------|--|
| 51417199 | BCP386 60LED 40K 24V 60 L100 | - |
| 72675899 | BCP381 24LED 40K 24V 40 L100 | Na montáž na bežne horľavých povrchoch |

| Order Code | Full Product Name | Značka horľavosti |
|------------|-----------------------------|--|
| 72598099 | BCP382 18LED 40K 24V 17 L50 | Na montáž na bežne horľavých povrchoch |

