



UniStrip G4 – A melhor luminária linear em LED com montagem em superfície para aplicações externa de iluminação arquitetônica dinâmica e fixa

UniStrip G4

A UniStrip G4 é uma luminária LED de montagem em superfície, com classificação externa, projetada para aplicações de iluminação arquitetônica de fachadas e externas. Uma família que se adapta a todas as suas necessidades, lavagem de paredes, pastoreio e também iluminação de inundação linear. Os designs mecânicos robustos e ópticos exclusivos o tornam ideal para iluminar fachadas de edifícios, pontes, viadutos e qualquer aplicação que exija uma solução de iluminação linear. Disponível em branco, cores monocromáticas, RGB, RGBW e branco ajustável e opção de controle DMX disponível com até 8 pixels (8IDs) para dar aos arquitetos e designers a liberdade de explorar uma ampla gama de conceitos e projetos sem limitações.

Benefícios

- LEDs em versões de alta e baixa potência
- Lentes de dispersão variadas, adequadas a todas as aplicações
- Suportes e cabeamento ajustáveis para conexão de ponta a ponta

Características

- Seis subfamílias, com potências de 3W a 120W
- Versões em CC e CA
- Fachos de luz estreitos, médios, aberto e assimétricos
- Proteções opcionais contra ofuscamento, para maior conforto visual

Aplicação

- Pontes, monumentos, fachadas
- Cenário
- Parques e praças

Avisos e Segurança

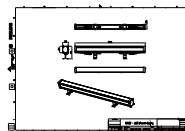
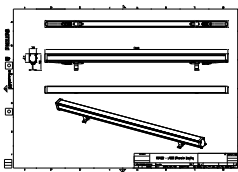
- Apenas para uso externo

Versions



BCP382

Desenho dimensional



Detalhes do produto

UniStrip G4 Detail Photo



UniStrip G4 Detail Photo



UniStrip G4 Detail Photo



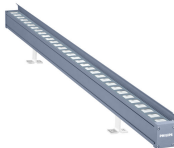
UniStrip G4 Detail Photo



UniStrip G4 Detail Photo



UniStrip G4 Detail Photo



UniStrip G4 Detail Photo



UniStrip G4 Detail Photo



UniStrip G4 Detail Photo



UniStrip G4 Detail Photo



Informações gerais

Driver incluído	N
Fonte de luz substituível	N

Dados técnicos de luz

Difusão de feixe da luz da luminária	16° x 35°
Cor da fonte de luz	Branco quente
Temperatura de cor correlacionada (nom.)	3000 K
Color rendering index (CRI)	80

Controles e dimerização

Regulável	Não
-----------	-----

Dados mecânicos e de compartimento

Tipo de acessório de difusor ótico	Plano claro
Cor do compartimento	Cinza escuro
Código de proteção mecânica contra impactos	IK06
Código de proteção de entrada	IP66

Aprovação e aplicação

Marca CE	Sim
Marca de inflamabilidade	Para montagem em superfícies normalmente inflamáveis

Dados técnicos de luz

Order Code	Full Product Name	Fluxo luminoso
911401739182	BCP382 18LED 30K 24V A2 L50	1.221 lm
911401739402	BCP382 36LED 30K 24V A2 L100	2.393 lm

Dados elétricos e de operação

Order Code	Full Product Name	Consumo de energia
911401739182	BCP382 18LED 30K 24V A2 L50	18 W

Order Code	Full Product Name	Consumo de energia
911401739402	BCP382 36LED 30K 24V A2 L100	36 W

