



# UniStrip G4 – førsteklasses lineær, overflatemontert LED-armatur for fast utvendig belysning og dynamisk arkitektonisk belysning

## UniStrip G4

UniStrip G4 er en overflatemontert, utendørsklassifisert og kompakt LED-armatur som er utformet for bruksområder innen fasadebelysning og arkitektonisk belysning utendørs. Én produktserie som passer til alle dine behov: veggbelysning, streifbelysning og lineær flombelysning. Den robuste mekaniske designen og den unike optiske designen gjør at den passer perfekt til belysning av bygningsfasader, broer og overganger samt til alle bruksområder som krever en linjebelysningsløsning. Tilgjengelig i hvitt, monokromatiske farger, RGB, RGBW og justerbar hvit og med DMX-kontroll som tilbehør med opptil 8 piksler (8IDs) slik at arkitekter og designere har frihet til å utforske et bredt spekter av konsepter og design uten begrensninger.

# UniStrip G4

## Fordeler

- LED-versjoner med høy og lav strømkraft tilgjengelige
- Ulike spredningslinser som passer til alle bruksområder
- Justerbare braketter og gjennomgående ledninger for ende-til-ende-tilkobling

## Funksjoner

- Seks underserier med effektområder fra 3 W til 120 W
- DC- og AC-drevne versjoner
- Tilgjengelig med smalstrålet, mellomstrålet, bredstrålet og asymmetrisk spredningsvinkel
- Valgfri blendebeskyttelse for mer visuell komfort

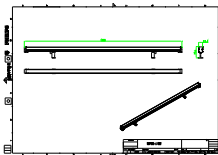
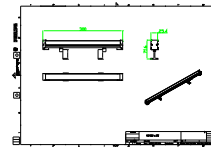
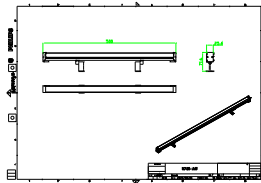
## Søknad

- Broer, monumenter og fasader
- Landskap
- Parker og torg

## Warnings and safety

- Kun til utendørs bruk

## Målskisse



## Produkt detaljer

159A3710 Detail Photo



159A3691 Detail Photo



159A3731 Detail Photo



### Generell informasjon

Driver inkludert Nei

### Teknisk belysning

Lyskildefarge Varmhvit

Fargegjengivelsesindeks (CRI) 80

### Kontroller og dimming

Kan dimmes Nei

### Mekanikk og innfatning

Type optisk deksel Klart glass

Innfatningsfarge Mørkegrå

Mekanisk støtteskottelseskode IK06

Ingress beskyttelseskode IP66

### Godkjenning og bruksområde

CE-merke Ja

### Teknisk belysning

Order Code	Full Product Name	Korrelert fargetemperatur (nom.)	Lysytelse
911401779982	BCP386 12LED 27K 24V 60 L30	2700 K	200 lm
911401780062	BCP386 12LED 30K 24V A11 L30	3000 K	195 lm
911401780192	BCP386 30LED 30K 24V 45 L50	3000 K	490 lm
911401780232	BCP386 30LED 27K 24V 60 L50	2700 K	495 lm
911401780292	BCP386 30LED 27K 24V A11 L50	2700 K	485 lm
911401780312	BCP386 30LED 30K 24V A11 L50	3000 K	485 lm
911401780442	BCP386 60LED 30K 24V 45 L100	3000 K	975 lm
911401780482	BCP386 60LED 27K 24V 60 L100	2700 K	985 lm
911401780502	BCP386 60LED 30K 24V 60 L100	3000 K	985 lm
911401780562	BCP386 60LED 30K 24V A11 L100	3000 K	960 lm

### Drift og elektronikk

Order Code	Full Product Name	Effektforbruk
911401779982	BCP386 12LED 27K 24V 60 L30	3 W
911401780062	BCP386 12LED 30K 24V A11 L30	3 W
911401780192	BCP386 30LED 30K 24V 45 L50	7,5 W
911401780232	BCP386 30LED 27K 24V 60 L50	7,5 W
911401780292	BCP386 30LED 27K 24V A11 L50	7,5 W

Order Code	Full Product Name	Effektforbruk
911401780312	BCP386 30LED 30K 24V A11 L50	7,5 W
911401780442	BCP386 60LED 30K 24V 45 L100	15 W
911401780482	BCP386 60LED 27K 24V 60 L100	15 W
911401780502	BCP386 60LED 30K 24V 60 L100	15 W
911401780562	BCP386 60LED 30K 24V A11 L100	15 W

