



# **UniStrip G4: la mejor luminario de montaje en superficie LED lineal en su clase para aplicaciones de iluminación arquitectónica dinámicas y fijas en exteriores**

## **UniStrip G4**

UniStrip G4 es un luminario LED de montaje en superficie, apta para exteriores, diseñada para aplicaciones de iluminación arquitectónica de fachadas y exteriores. Una familia que se adapta a todas sus necesidades, iluminación vertical a la pared, a ras de la pared y proyección. Su robusto diseño mecánico y su exclusiva óptica la hacen ideal para iluminar fachadas de edificios, puentes, pasos elevados y cualquier aplicación que requiera una solución de iluminación lineal. Disponible en blanco, colores monocromáticos, RGB, RGBW y blanco ajustable, y opción de control DMX disponible con hasta 8 píxeles (8IDs) para ofrecer a los arquitectos y diseñadores la libertad de explorar una amplia gama de conceptos y diseñar sin limitaciones.

## Beneficios

- Versiones de luces LEDs de alta y baja potencia disponibles
- Varios lentes de ampliación que se adaptan a todas las aplicaciones
- Soportes ajustables y cableado continuo para una conexión integral

## Características

- Seis subfamilias con rangos de potencia desde 3 W a 120 W
- Versiones con alimentación CC y CA
- Haz estrecho, medio, ancho y asimétrico disponible
- Pantallas antirreflejos opcionales para una mayor comodidad visual

## Aplicaciones

- Puentes, monumentos y fachadas
- Paisajes
- Parques y plazas

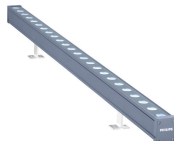
## Advertencias y seguridad

- Para uso en exteriores únicamente

## Versions

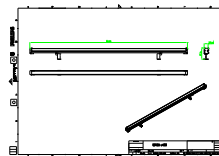
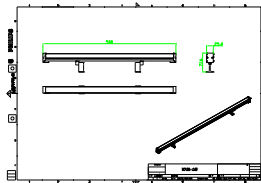


BCP382



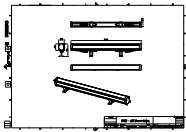
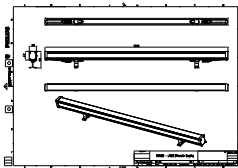
BCP381

## Plano de dimensiones



# UniStrip G4

## Plano de dimensiones



## Detalles del producto

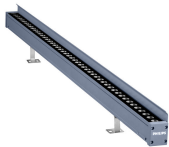
UniStrip G4 Detail Photo



UniStrip G4 Detail Photo



UniStrip G4 Detail Photo



UniStrip G4 Detail Photo



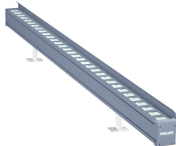
UniStrip G4 Detail Photo



159A3710 Detail Photo



UniStrip G4 Detail Photo



Detalles del producto

159A3691 Detail Photo



UniStrip G4 Detail Photo



UniStrip G4 Detail Photo



UniStrip G4 Detail Photo



UniStrip G4 Detail Photo



159A3731 Detail Photo



Información general	
Controlador incluido	No
Información técnica sobre la luz	
Índice de producción de color (IRC)	80
Controles y atenuación	
Regulable	No
Mecánica y carcasa	
Color de la carcasa	Gris oscuro
Código de protección de impacto mec.	IK06
Código de protección de ingreso	IP66
Aprobación y aplicación	
Marca CE	Sí

Información general

Order Code	Full Product Name	Fuente de luz reemplazable
911401780192	BCP386 30LED 30K 24V 45 L50	-
911401780312	BCP386 30LED 30K 24V A11 L50	-

Order Code	Full Product Name	Fuente de luz reemplazable
911401780332	BCP386 30LED 40K 24V A11 L50	-
911401780442	BCP386 60LED 30K 24V 45 L100	-

Order Code	Full Product Name	Fuente de luz reemplazable
911401780562	BCP386 60LED 30K 24V A11 L100	-
911401780582	BCP386 60LED 40K 24V A11 L100	-
911401739402	BCP382 36LED 30K 24V A2 L100	No

Información técnica sobre la luz

Order Code	Full Product Name	Ampliación del haz de luz de la luminaria	Color de la fuente de luz	Temperatura de color correlacionada (nominal)	Flujo luminoso
911401780192	BCP386 30LED 30K 24V 45 L50	-	Blanco cálido	3000 K	490 lm
911401780312	BCP386 30LED 30K 24V A11 L50	-	Blanco cálido	3000 K	485 lm
911401780332	BCP386 30LED 40K 24V A11 L50	-	Blanco neutro	4000 K	515 lm
911401780442	BCP386 60LED 30K 24V 45 L100	-	Blanco cálido	3000 K	975 lm
911401780562	BCP386 60LED 30K 24V A11 L100	-	Blanco cálido	3000 K	960 lm

Operación y aspectos eléctricos

Order Code	Full Product Name	Consumo de energía
911401780192	BCP386 30LED 30K 24V 45 L50	7,5 W
911401780312	BCP386 30LED 30K 24V A11 L50	7,5 W
911401780332	BCP386 30LED 40K 24V A11 L50	7,5 W
911401780442	BCP386 60LED 30K 24V 45 L100	15 W
911401780562	BCP386 60LED 30K 24V A11 L100	15 W

Mecánica y carcasa

Order Code	Full Product Name	Tipo de cubierta óptica
911401780192	BCP386 30LED 30K 24V 45 L50	Vidrio transparente
911401780312	BCP386 30LED 30K 24V A11 L50	Vidrio transparente
911401780332	BCP386 30LED 40K 24V A11 L50	Vidrio transparente
911401780442	BCP386 60LED 30K 24V 45 L100	Vidrio transparente
911401780562	BCP386 60LED 30K 24V A11 L100	Vidrio transparente

Aprobación y aplicación

Order Code	Full Product Name	Marca de inflamabilidad
911401780192	BCP386 30LED 30K 24V 45 L50	-
911401780312	BCP386 30LED 30K 24V A11 L50	-
911401780332	BCP386 30LED 40K 24V A11 L50	-
911401780442	BCP386 60LED 30K 24V 45 L100	-

Order Code	Full Product Name	Fuente de luz reemplazable
911401739242	BCP382 18LED 40K 24V A2 L50	No
911401739462	BCP382 36LED 40K 24V A2 L100	No

Order Code	Full Product Name	Ampliación del haz de luz de la luminaria	Color de la fuente de luz	Temperatura de color correlacionada (nominal)	Flujo luminoso
911401780582	BCP386 60LED 40K 24V A11 L100	-	Blanco neutro	4000 K	1.020 lm
911401739402	BCP382 36LED 30K 24V A2 L100	16° x 35°	Blanco cálido	3000 K	2.393 lm
911401739242	BCP382 18LED 40K 24V A2 L50	16° x 35°	Blanco neutro	4000 K	1.318 lm
911401739462	BCP382 36LED 40K 24V A2 L100	16° x 35°	Blanco neutro	4000 K	2.584 lm

Order Code	Full Product Name	Consumo de energía
911401780582	BCP386 60LED 40K 24V A11 L100	15 W
911401739402	BCP382 36LED 30K 24V A2 L100	36 W
911401739242	BCP382 18LED 40K 24V A2 L50	18 W
911401739462	BCP382 36LED 40K 24V A2 L100	36 W

Order Code	Full Product Name	Tipo de cubierta óptica
911401780582	BCP386 60LED 40K 24V A11 L100	Vidrio transparente
911401739402	BCP382 36LED 30K 24V A2 L100	Plano transparente
911401739242	BCP382 18LED 40K 24V A2 L50	Plano transparente
911401739462	BCP382 36LED 40K 24V A2 L100	Plano transparente

Order Code	Full Product Name	Marca de inflamabilidad
911401780562	BCP386 60LED 30K 24V A11 L100	-
911401780582	BCP386 60LED 40K 24V A11 L100	-
911401739402	BCP382 36LED 30K 24V A2 L100	Para montaje en superficies normalmente inflamables

UniStrip G4

Order Code	Full Product Name	Marca de inflamabilidad
911401739242	BCP382 18LED 40K 24V A2 L50	Para montaje en superficies normalmente inflamables

Order Code	Full Product Name	Marca de inflamabilidad
911401739462	BCP382 36LED 40K 24V A2 L100	Para montaje en superficies normalmente inflamables

