



Criando paisagens atraentes no centro da cidade

O OptiSpace é uma solução inovadora de balizadores que contribui para a criação de um ambiente urbano mais agradável e focado nas pessoas, ao mesmo tempo em que evita a verticalização da paisagem. O OptiSpace oferece tudo isso e muito mais, ao mesmo tempo em que oferece um TCO atrativo para seu investimento. Com as diversas opções de controle disponíveis, é possível reduzir o consumo de energia e diminuir ainda mais o TCO. Além disso, graças às excelentes e eficientes opções de distribuição de luz, você pode aumentar o espaçamento entre os bolardos, reduzindo assim a quantidade de pontos de luz necessários para a instalação. Para oferecer suporte a diferentes esquemas de design, o OptiSpace também está disponível em cores diferentes: Ultra Dark Grey é a cor padrão e outras cores estão disponíveis mediante solicitação.

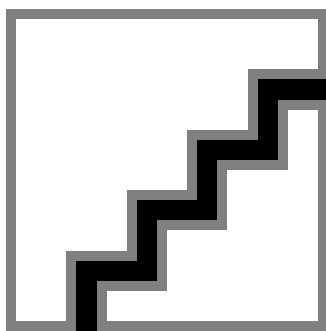
Benefícios

- Design discreto que se integra perfeitamente aos espaços modernos do centro da cidade
- Custo total de propriedade atrativo
- Em conformidade com as principais regulamentações nacionais e internacionais na Europa

Applications

- Parques e praças
- Caminhos para pedestres e ciclistas
- Fachadas de edifícios e estacionamentos

Versions

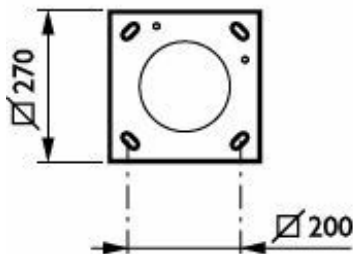
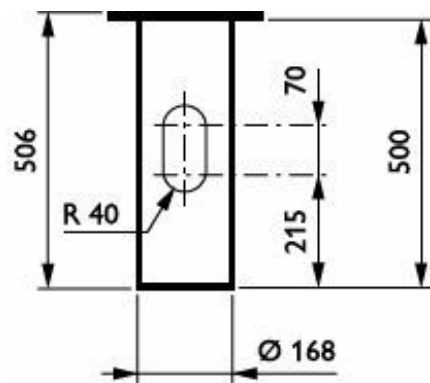


OptiSpace-BCB500 ANB

Características

- Permitindo amplo espaçamento (até 20 metros)
- Fornecendo até 4300 lm de saída de luz
- Classificações IP66 e IK10
- Opções de temperatura de cor Branco Quente (WW) / Branco Neutro (NW)
- Escolha entre ópticas assimétricas e simétricas
- Acessório de seção de aterramento

Desenho dimensional



BCB500 LED16-4S/830 PSU II S DGR MSP CLO

Informações gerais

Código da família das lâmpadas	LED16 [LED module 1600 lm]
Fonte de luz substituível	Sim
Número de unidades de equipamento	Unidade
Driver incluído	Sim
Etiqueta de serviço	Sim

Dados técnicos de luz

Proporção de fluxo luminoso ascendente	0
Fluxo luminoso	1.390 lm
Temperatura de cor correlacionada (nom.)	3000 K
Color rendering index (CRI)	80
Cor da fonte de luz	Branco quente 830
Difusão de feixe da luz da luminária	177°
Tipo óptico ao ar livre	Simétrico

Dados elétricos e de operação

Consumo de energia	12,8 W
Surge Protection (Common/Differential)	Nível de proteção contra sobretensão de até 6kV no modo diferencial e 6kV no modo comum

Controles e dimerização

Regulável	Não
-----------	-----

Dados mecânicos e de compartimento

Cor do compartimento	Preto
Código de proteção de entrada	IP66 [Proteção contra a penetração de poeira, à prova de jatos]
Código de proteção mecânica contra impactos	IK10 [20 J resistente a vandalismo]
Ângulo de inclinação standard no topo da coluna	-
Ângulo de inclinação standard na entrada lateral	0°
Tipo de acessório de difusor ótico	Bojo/tampa de policarbonato clara

Aprovação e aplicação

Marca de inflamabilidade	Para montagem em superfícies normalmente inflamáveis
Marca CE	Sim

Dados do produto

Código da família de produtos

BCB500 [OPTISPACE BOLLARD]