



## Segít megteremteni a vonzó belvárosi környezeteket

Az OptiSpace egy kreatív terelőoszlop-megoldás, amely lehetővé teszi egy vonzóbb, polgárközpontú belvárosi tér kialakítását a városi tájkép vertikálissá tételének elkerülésével. Az OptiSpace mindezt és még többet is kínál, miközben vonzó teljes tulajdonlási költséget (TCO) biztosít befektetéséhez. A különböző vezérlési lehetőségeknek köszönhetően csökkentheti az energiafogyasztást és tovább minimalizálhatja a teljes birtoklási költséget (TCO), a kiváló és optimalizált fényeloszlási lehetőségeknek köszönhetően pedig maximalizálhatja a lámpaoszlopok közötti távolságot, ezáltal minimalizálva a telepítendő fénypontok számát. A különböző dizájn-sémák támogatása érdekében az OptiSpace különböző színekben is kapható: az alapszín az ultra sötétszürke, más színek pedig kérésre elérhetők.

## Előnyök

- Diszkrét formájával belesimul a modern belvárosi környezetekbe
- Vonzó teljes élettartam alatti költség
- Megfelel a legfontosabb nemzeti és nemzetközi, Európában érvényes előírásoknak

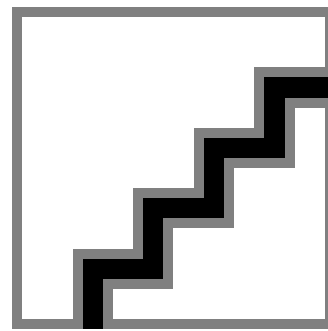
## Applications

- Parkok és terek
- Járdák és kerékpárutak
- Homlokzatok és parkolók

## Versions



OptiSpace-BCB500



OptiSpace-BCB500 ANB

## Méretezett rajza



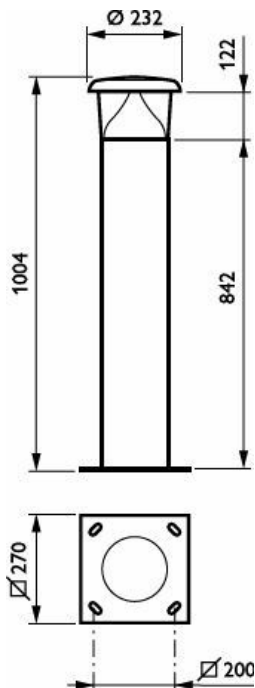
BCB500 LED27-4S/740 ANB14 II A DGR



BCB500 LED27-4S/740 ANB14 II A DGR

## Szolgáltatások

- Nagy, akár 20 méteres térközöket tesz lehetővé
- Fénykibocsátása akár 4300 lumen
- IP66 és IK10 besorolás
- Meleg fehér (WW) és semleges fehér (NW) színhőmérsékletű változatokban kapható
- Választható aszimmetrikus vagy szimmetrikus optika
- Talajhoz rögzítő tartozék



BCB500 LED27-4S/740 ANB14 II A DGR



BCB500 LED27-4S/740 ANB14 II A DGR



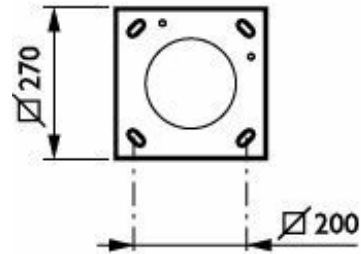
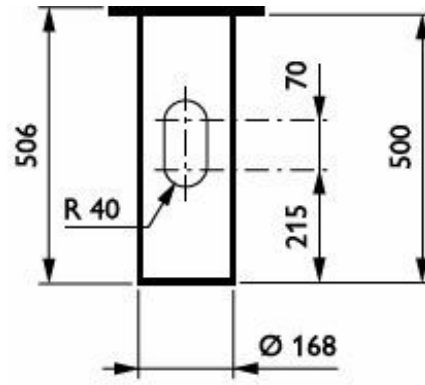
BCB500 LED27-4S/740 ANB14 II A DGR



BCB500 LED27-4S/740 ANB14 II A DGR



BCB500 LED27-4S/740 ANB14 II A DGR



BCB500 LED16-4S/830 PSU II A DGR MSP CLO



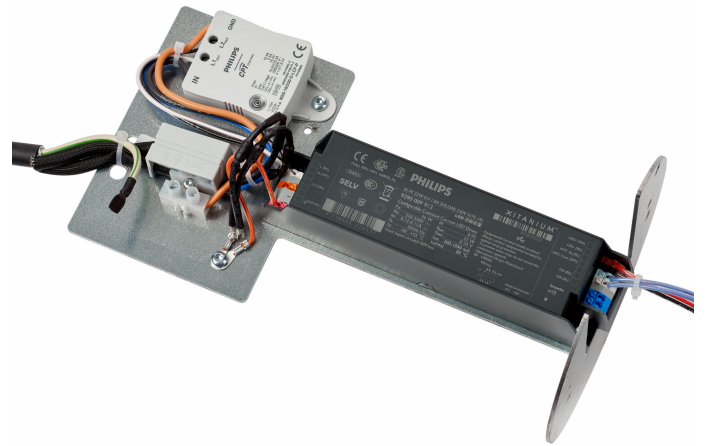
BCB500 LED27-4S/740 ANB14 II A DGR



BCB500 LED27-4S/740 ANB14 II A DGR



BCB500 LED27-4S/740 ANB14 II A DGR



BCB500 LED27-4S/740 ANB14 II A DGR

**Termék részletei**



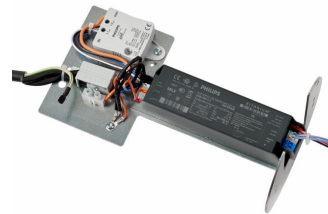
OptiSpace-BCB500  
-5DPP.TIF



OptiSpace-BCB500  
-1DPP.TIF



OptiSpace-BCB500  
-9DPP.TIF



OptiSpace-BCB500  
-7DPP.TIF



OptiSpace-BCB500  
-2DPP.TIF



OptiSpace-BCB500  
-3DPP.TIF



OptiSpace-BCB500  
-4DPP.TIF



OptiSpace Sparepart



OptiSpace-BCB500  
-6DPP.TIF



OptiSpace-BCB500  
-10DPP.TIF

## Általános információ

Cserélhető fényforrás	Igen
Előtét egységek száma	1 egység
Előtét mellékelve	Igen
Szervizcímke	Igen

## Technikai adatok

Felfelé irányuló fényhányados	0
-------------------------------	---

## Működtetés és elektronika

Túlfeszültség-védelem (közös/ különbözeti)	Túlfeszültség-védelmi szint: 6 kV-ig differenciál módusú és 6 kV-ig közös módusú túlfeszültség esetén
---	---

## Vezérlők és fényerő-szabályozás

Szabályozható	Nem
---------------	-----

## Mechanika és tokozás

Ház színe	Fekete
Por és víz elleni védelem kódja	IP66 [Porbejutás ellen védett, vízszugár ellen védett]
Mech. behatások elleni védelem kódja	IK10 [20 J vandalizmusnak ellenálló]
Szabványos dőlésszög oldalsó bevezetésénél	0°

## Tanúsítvány és alkalmazási területek

Gyúlékonysági jelzés	Normál gyúlékonyságú felületekre szereléshez
CE jelölés	Igen

## Üzemi teljesítmény (IEC-szabványnak megfelelően)

Az előtét meghibásodási aránya 5000 órára vetítve 0,5 %

## Termékadatok

Termékcsalád kódja	BCB500 [OPTISPACE BOLLARD]
--------------------	----------------------------

## Általános információ

Order Code	Full Product Name	Lámpacsalád kódja
48118600	BCB500 LED56-4S/740 S DGR	LED56
48120900	BCB500 LED27-4S/740 ANB14 II A DGR	LED27
04186800	BCB500 LED16-4S/830 PSU II A DGR MSP CLO	LED16
04188200	BCB500 LED16-4S/830 PSU II S DGR MSP CLO	LED16

## Technikai adatok

Order Code	Full Product Name	Fényáram	Korrelált színhőmérséklet (névleges)	Színvisz-szaadási index (CRI)	A fényforrás színe	Lámpatest fényeloszlása	Kültéri optika típusa
48118600	BCB500 LED56-4S/740 S DGR	4 900 lm	4000 K	70	740 semleges fehér	177°	Szimmetrikus
48120900	BCB500 LED27-4S/740 ANB14 II A DGR	2 400 lm	4000 K	70	740 semleges fehér	7° - 9° x 177°	Aszimmetrikus
04186800	BCB500 LED16-4S/830 PSU II A DGR MSP CLO	1 420 lm	3000 K	80	830 meleg fehér	21° - 26° x 200°	Aszimmetrikus
04188200	BCB500 LED16-4S/830 PSU II S DGR MSP CLO	1 390 lm	3000 K	80	830 meleg fehér	177°	Szimmetrikus

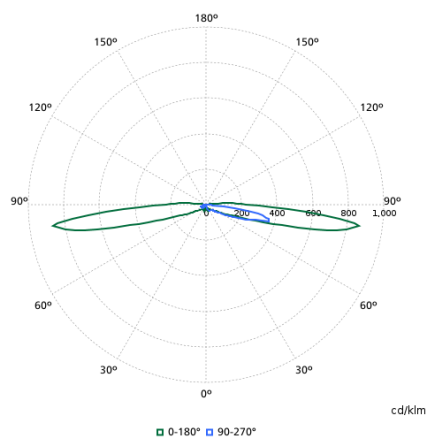
## Működtetés és elektronika

Order Code	Full Product Name	Teljesítményfelvétel
48118600	BCB500 LED56-4S/740 S DGR	37,2 W
48120900	BCB500 LED27-4S/740 ANB14 II A DGR	20 W
04186800	BCB500 LED16-4S/830 PSU II A DGR MSP CLO	14,7 W
04188200	BCB500 LED16-4S/830 PSU II S DGR MSP CLO	12,8 W

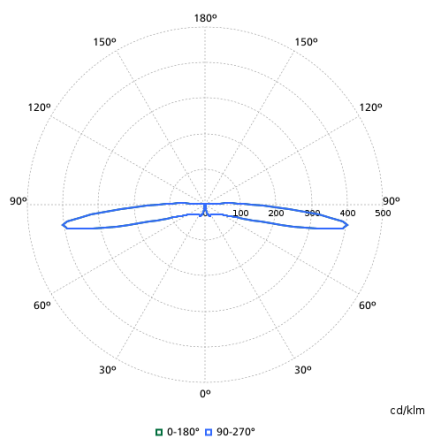
## Mechanika és tokozás

Order Code	Full Product Name	Normál dőlésszögű oszlopfej	Optikai búra típusa
48118600	BCB500 LED56-4S/740 S DGR	0°	Polikarbonát burra, fényes, magas fényvisszaverésű optika
48120900	BCB500 LED27-4S/740 ANB14 II A DGR	0°	Polikarbonát burra, fényes, magas fényvisszaverésű optika
04186800	BCB500 LED16-4S/830 PSU II A DGR MSP CLO	-	Polikarbonát burra, átlátszó
04188200	BCB500 LED16-4S/830 PSU II S DGR MSP CLO	-	Polikarbonát burra, átlátszó

## Polar normal diagrams



BCB500I - 912300024103



BCB500I - 912300024101