



Crée des paysages urbains attrayants

OptiSpace

OptiSpace est une solution de borne créative qui vous permet de bâtir un centre-ville plus attrayant et centré sur le citoyen en évitant la verticalisation du paysage urbain. OptiSpace offre tout cela et bien plus encore, tout en garantissant un coût total de possession avantageux pour votre investissement. Grâce aux différentes options de contrôle, vous pouvez réduire la consommation d'énergie et minimiser le coût total de possession. Les excellentes options de distribution de la lumière vous permettent d'optimiser l'espacement entre les bornes et de minimiser ainsi le nombre de points lumineux à installer. Afin de s'intégrer à différents schémas de conception, OptiSpace est également disponible en différentes couleurs : gris anthracite est la couleur standard, mais d'autres couleurs sont disponibles sur demande.

Avantages

- Design discret se fondant dans les espaces modernes de la ville
- Coût total de possession avantageux
- Respecte les principales réglementations nationales et internationales en Europe

Fonctions

- Permet un large espacement, jusqu'à 20 mètres
- Flux lumineux pouvant atteindre 4 300 lm
- Indices IP66 et IK10
- Températures de couleur possibles : blanc chaud (WW) ou blanc neutre (NW)
- Choix d'optiques symétriques ou asymétriques
- Accessoire au sol

Application

- Parcs et places
- Voies piétonnes et pistes cyclables
- Façades de bâtiment et parkings

Versions



OptiSpace-BCB500 ANB

Schéma dimensionnel

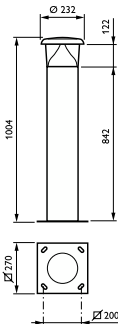
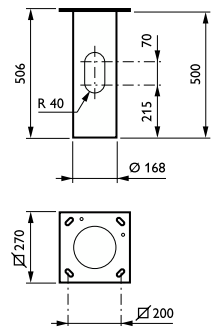


Schéma dimensionnel



Détails sur le produit

OptiSpace-BCB500 -5DPP.TIF



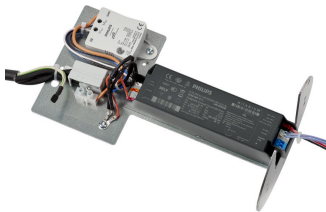
OptiSpace-BCB500 -1DPP.TIF



Détails sur le produit



OptiSpace-BCB500 -9DPP.TIF



OptiSpace-BCB500 -7DPP.TIF



OptiSpace-BCB500 -2DPP.TIF



OptiSpace-BCB500 -3DPP.TIF



OptiSpace-BCB500 -4DPP.TIF



OptiSpace-BCB500 -8DPP.TIF



OptiSpace-BCB500 -6DPP.TIF



OptiSpace-BCB500 -10DPP.TIF

Informations générales	
Ballast/pilote inclus	Oui
Source lumineuse remplaçable	Oui
Nombre d'appareillages	1 unité
Service Tag	Oui
Données techniques de l'éclairage	
rendement du flux lumineux vers le haut	0
Fonctionnement et électricité	
Protection contre les surtensions (communes/différentielles)	Niveau de protection contre les surtensions jusqu'à 6 kV en mode différentiel et 6 kV en mode commun
Commandes et gradation	
Variation de l'intensité lumineuse	Non
Mécanique et boîtier	
Couleur du boîtier	Noir
Code de protection contre les chocs méca.	IK10
Code d'indice de protection	IP66
Fixation latérale pour un angle d'inclinaison standard	0°
Approbation et application	
Marquage CE	Oui
Essai au fil incandescent	Pour montage sur surfaces normalement inflammables
Données du produit	
Code de la famille de produits	BCB500

Informations générales

Order Code	Full Product Name	Code famille lampe
912300024103	BCB500 LED27-4S/740 ANB14 II A DGR	LED27
912300060281	BCB500 LED16-4S/830 PSU II S DGR MSP CLO	LED16

Données techniques de l'éclairage (1/2)

		Diffusion du faisceau de lumière		Température de couleur	Indice de rendu de couleur
Order Code	Full Product Name	du luminaire	Température de couleur	corrélée (nom.)	(IRC)
912300024103	BCB500	7° - 9° x 177°	740 blanc	4000 K	70
	LED27-4S/740		neutre		
	ANB14 II A				
	DGR				
		Diffusion du faisceau de lumière		Température de couleur	Indice de rendu de couleur
Order Code	Full Product Name	du luminaire	Température de couleur	corrélée (nom.)	(IRC)
912300060281	BCB500	177°	830 blanc	3000 K	80
	LED16-4S/830		chaud		
	PSU II S DGR				
	MSP CLO				

Données techniques de l'éclairage (2/2)

Order Code	Full Product Name	Flux lumineux	Type d'optique extérieur
912300024103	BCB500 LED27-4S/740 ANB14 II A DGR	2 400 lm	Asymétrique

Order Code	Full Product Name	Flux lumineux	Type d'optique extérieur
912300060281	BCB500 LED16-4S/830 PSU II S DGR MSP CLO	1 390 lm	Symétrique

Fonctionnement et électricité

Order Code	Full Product Name	Consommation électrique
912300024103	BCB500 LED27-4S/740 ANB14 II A DGR	20 W
912300060281	BCB500 LED16-4S/830 PSU II S DGR MSP CLO	12,8 W

Mécanique et boîtier

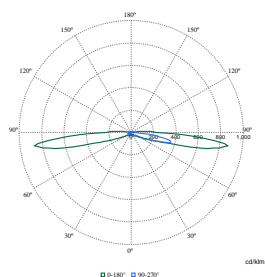
Order Code	Full Product Name	Type de cache optique/de lentille	Angle d'inclinaison standard pour montage au sommet du mât
912300024103	BCB500 LED27-4S/740 ANB14 II A DGR	Cache en polycarbonate et optique haute réflexion brillante	0°

Order Code	Full Product Name	Type de cache optique/de lentille	Angle d'inclinaison standard pour montage au sommet du mât
912300060281	BCB500 LED16-4S/830 PSU II S DGR MSP CLO	Vasque/cache en polycarbonate clair	-

Performances au fil du temps (conformité à la norme IEC)

Order Code	Full Product Name	Taux de défaillance du driver à 5 000 h
912300024103	BCB500 LED27-4S/740 ANB14 II A DGR	0,5 %
912300060281	BCB500 LED16-4S/830 PSU II S DGR MSP CLO	-

Polar Wide Diagrams



Polar Normal (separate) - BCB500I - 912300024103

