



## Crée des paysages urbains attrayants

OptiSpace est une solution de borne créative qui vous permet de bâtir un centre-ville plus attrayant et centré sur le citoyen en évitant la verticalisation du paysage urbain. OptiSpace offre tout cela et bien plus encore, tout en garantissant un coût total de possession avantageux pour votre investissement. Grâce aux différentes options de contrôle, vous pouvez réduire la consommation d'énergie et minimiser le coût total de possession. Les excellentes options de distribution de la lumière vous permettent d'optimiser l'espacement entre les bornes et de minimiser ainsi le nombre de points lumineux à installer. Afin de s'intégrer à différents schémas de conception, OptiSpace est également disponible en différentes couleurs : gris anthracite est la couleur standard, mais d'autres couleurs sont disponibles sur demande.

## Avantages

- Design discret se fondant dans les espaces modernes de la ville
- Coût total de possession avantageux
- Respecte les principales réglementations nationales et internationales en Europe

## Applications

- Parcs et places
- Voies piétonnes et pistes cyclables
- Façades de bâtiment et parkings

## Versions



Copenhagen City LED  
gen2 small side entry

## Fonctions

- Permet un large espacement, jusqu'à 20 mètres
- Flux lumineux pouvant atteindre 4 300 lm
- Indices IP66 et IK10
- Températures de couleur possibles : blanc chaud (WW) ou blanc neutre (NW)
- Choix d'optiques symétriques ou asymétriques
- Accessoire au sol

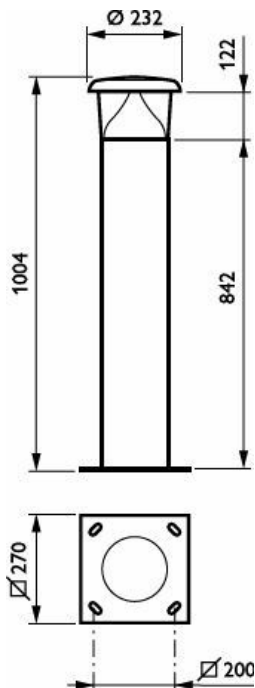
## Schéma dimensionnel



BCB500 LED27-4S/740 ANB14 II A DGR



BCB500 LED27-4S/740 ANB14 II A DGR



BCB500 LED27-4S/740 ANB14 II A DGR



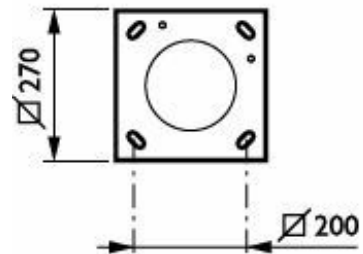
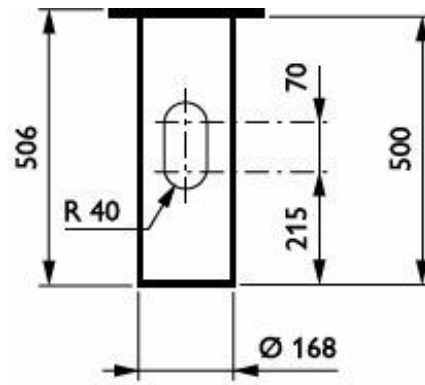
BCB500 LED27-4S/740 ANB14 II A DGR



BCB500 LED27-4S/740 ANB14 II A DGR



BCB500 LED27-4S/740 ANB14 II A DGR



BCB500 LED27-4S/740 ANB14 II A DGR

BCB500 LED16-4S/830 PSU II S DGR MSP CLO

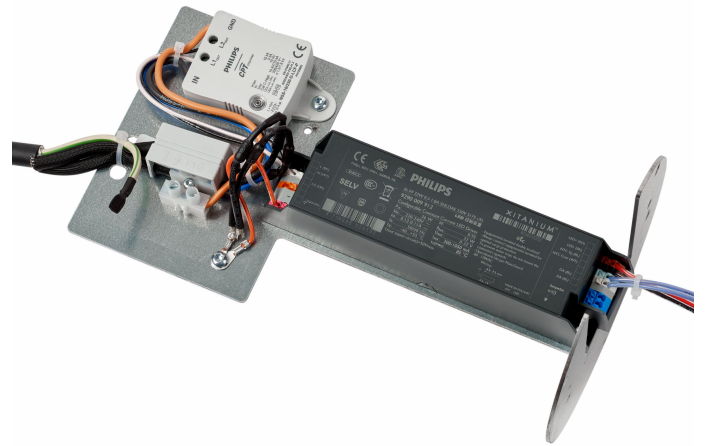


BCB500 LED27-4S/740 ANB14 II A DGR

BCB500 LED27-4S/740 ANB14 II A DGR



BCB500 LED27-4S/740 ANB14 II A DGR



BCB500 LED27-4S/740 ANB14 II A DGR

## Détails sur le produit



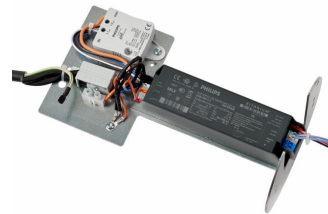
OptiSpace-BCB500  
-5DPP.TIF



OptiSpace-BCB500  
-1DPP.TIF



OptiSpace-BCB500  
-9DPP.TIF



OptiSpace-BCB500  
-7DPP.TIF



OptiSpace-BCB500  
-2DPP.TIF



OptiSpace-BCB500  
-3DPP.TIF



OptiSpace-BCB500  
-4DPP.TIF



OptiSpace Sparepart



OptiSpace-BCB500  
-6DPP.TIF



OptiSpace-BCB500  
-10DPP.TIF

### Informations générales

Source lumineuse remplaçable	Oui
Nombre d'appareillages	1 unité
Ballast/pilote inclus	Oui
Service Tag	Oui

### Données techniques de l'éclairage

rendement du flux lumineux vers le haut	0
---	---

### Fonctionnement et électricité

Protection contre les surtensions (communes/différentielles)	Niveau de protection contre les surtensions jusqu'à 6 kV en mode différentiel et 6 kV en mode commun
--	--

## Commandes et gradation

Variation de l'intensité lumineuse Non

## Mécanique et boîtier

Couleur du boîtier Noir

Code d'indice de protection IP66 [Protection contre la pénétration de poussière, protection contre les jets d'eau]

Code de protection contre les chocs méca. IK10 [20 J résistance au vandalisme]

Fixation latérale pour un angle d'inclinaison standard 0°

## Approbation et application

Essai au fil incandescent Pour montage sur surfaces normalement inflammables

Marquage CE Oui

## Performances au fil du temps (conformité à la norme IEC)

Taux de défaillance du driver à 5 000 h 0,5 %

## Données du produit

Code de la famille de produits BCB500 [OPTISPACE BOLLARD]

## Informations générales

Order Code	Full Product Name	Code famille lampe
912300024103	BCB500 LED27-4S/740 ANB14 II A DGR	LED27
912300060281	BCB500 LED16-4S/830 PSU II S DGR MSP CLO	LED16

## Données techniques de l'éclairage

Order Code	Full Product Name	Flux lumineux	Température de couleur corrélée (nom.)	Indice de rendu de couleur (IRC)	Température de couleur	Diffusion du faisceau de lumière du luminaire	Type d'optique extérieur
912300024103	BCB500 LED27-4S/740 ANB14 II A DGR	2 400 lm	4000 K	70	740 blanc neutre	7° - 9° x 177°	Asymétrique
912300060281	BCB500 LED16-4S/830 PSU II S DGR MSP CLO	1 390 lm	3000 K	80	830 blanc chaud	177°	Symétrique

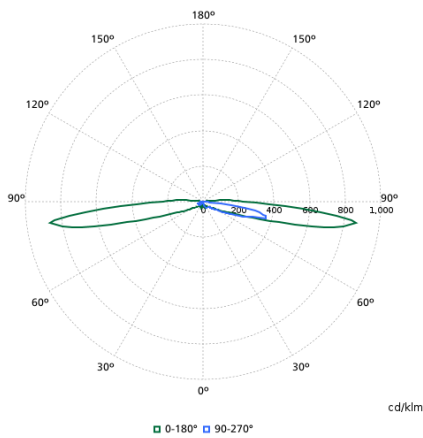
## Fonctionnement et électricité

Order Code	Full Product Name	Consommation électrique
912300024103	BCB500 LED27-4S/740 ANB14 II A DGR	20 W
912300060281	BCB500 LED16-4S/830 PSU II S DGR MSP CLO	12,8 W

## Mécanique et boîtier

Order Code	Full Product Name	Angle d'inclinaison standard pour montage au sommet du mât	Type de cache optique/de lentille
912300024103	BCB500 LED27-4S/740 ANB14 II A DGR	0°	Cache en polycarbonate et optique haute réflexion brillante
912300060281	BCB500 LED16-4S/830 PSU II S DGR MSP CLO	-	Vasque/cache en polycarbonate clair

## Diagramme photométrique polaire



BCB500I - 912300024103