



Creación de panoramas urbanos atractivos

OptiSpace es una solución de bolardo creativa que le permite construir un espacio dentro de la ciudad más atractivo y centrado en los ciudadanos evitando la verticalización del paisaje urbano. OptiSpace ofrece todo esto y más, así como un costo total de propiedad atractivo para su inversión. A través de las diferentes opciones de control, puede reducir el consumo de energía y reducir aún más el costo total de propiedad y, gracias a las excelentes y optimizadas opciones de distribución lumínica, puede maximizar el espacio entre los bolardos, reduciendo así el número de puntos de luz que es necesario instalar al mínimo. Para admitir diferentes esquemas de diseño, OptiSpace también está disponible en diferentes colores: Ultra Dark Grey es el color estándar y otros colores están disponibles bajo pedido.

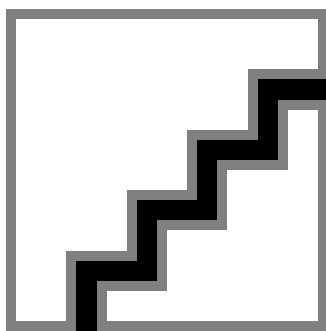
Beneficios

- Un diseño discreto que se fusiona con los espacios internos de la ciudad
- Costo total de propiedad atractivo
- Cumplimiento con las regulaciones nacionales e internacionales en Europa

Applications

- Parques y plazas
- Carriles para bicicletas y senderos para peatones
- Playas de estacionamiento y fachadas de edificios

Versions

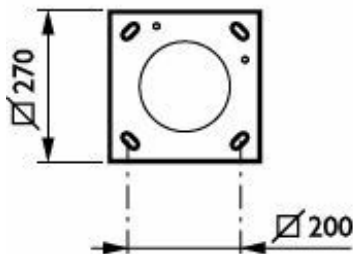
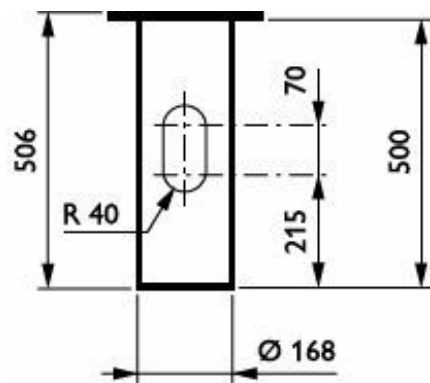


OptiSpace-BCB500 ANB

Características

- Permite un espaciado amplio, de hasta 20 metros
- Salida de luz de hasta 4300 lm
- Calificaciones IP66 e IK10
- Opciones de temperatura de color: blanco cálido (WW) y blanco neutro (NW)
- Opción de ópticas simétricas y asimétricas
- Accesorio para colocar en el piso

Plano de dimensiones



BCB500 LED16-4S/830 PSU II A DGR MSP CLO

Información general

Código de la línea de lámparas	LED16 [LED module 1600 lm]
Fuente de luz reemplazable	Sí
Cantidad de unidades de equipos	1 unidad
Controlador incluido	Sí
Etiqueta de Servicio	Sí

Información técnica sobre la luz

Relación de rendimiento luminoso ascendente	0
Temperatura de color correlacionada (nominal)	3000 K
Índice de producción de color (IRC)	80
Color de la fuente de luz	830 blanco cálido

Operación y aspectos eléctricos

Protección contra sobretensión (común/diferencial)	Nivel de protección contra sobretensión hasta 6 kV en modo diferencial y 6 kV en modo normal
--	--

Controles y atenuación

Regulable	No
-----------	----

Mecánica y carcasa

Color de la carcasa	Negro
Código de protección de ingreso	IP66 [Protección contra el ingreso de polvo, a prueba de chorro de agua]
Código de protección de impacto mec.	IK10 [20 J resistente a vandalismo]
Ángulo de inclinación estándar post-top	-
Ángulo de inclinación estándar con entrada lateral	0°
Tipo de cubierta óptica	Recipiente/cubierta de policarbonato transparente

Aprobación y aplicación

Marca de inflamabilidad	Para montaje en superficies normalmente inflamables
Marca CE	Sí

Información del producto

Código de la línea de productos	BCB500 [OPTISPACE BOLLARD]
---------------------------------	----------------------------

Información técnica sobre la luz

Order Code	Full Product Name	Flujo luminoso	Ampliación del haz de luz de la luminaria	Tipo óptico para exterior
912300060279	BCB500 LED16-4S/830 PSU II A DGR MSP CLO	1.420 lm	21° - 26° x 200°	Asimétrica
912300060281	BCB500 LED16-4S/830 PSU II S DGR MSP CLO	1.390 lm	177°	Simétrico

Operación y aspectos eléctricos

Order Code	Full Product Name	Consumo de energía
912300060279	BCB500 LED16-4S/830 PSU II A DGR MSP CLO	14,7 W
912300060281	BCB500 LED16-4S/830 PSU II S DGR MSP CLO	12,8 W