



Skaber attraktive bybilleder

OptiSpace er en kreativ pullertløsning, der gør det muligt at bygge et mere attraktivt, borgercentreret byrum ved at undgå vertikaliserings af bylandskabet. Dette og meget mere leverer OptiSpace i kombination med attraktive samlede ejeromkostninger. Ved hjælp af de forskellige styringsmuligheder kan energiforbruget reduceres, og de samlede ejeromkostninger mindskes yderligere. Takket være de optimerede lysfordelingsmuligheder kan afstanden mellem pullerterne maksimeres og dermed minimeres antallet af lyspunkter, der skal installeres. For at understøtte forskellige designskemaer fås OptiSpace også i forskellige farver: Ultra Dark Grey er standardfarven, og andre farver er tilgængelige på forespørgsel.

Fordele

- Et diskret design, som nemt kan integreres i moderne bycentre
- Attraktive samlede ejeromkostninger
- Overholder de vigtigste nationale og internationale love i Europa

Applications

- Parker og pladser
- Fortove og cykelstier
- Bygningsfacader og parkeringspladser

Funktioner

- Giver mulighed for ekstra afstand på op til 20 meter
- Giver et lysudbytte på op til 4.300 lumen
- IP66- og IK10-klassificeringer

- Mulighed for at vælge mellem farvetemperaturerne varm hvid eller neutral hvid
- Mulighed for at vælge mellem asymmetrisk og symmetrisk optik
- Bundplade, ekstraudstyr

Versions



OptiSpace-BCB500



Copenhagen City LED gen2 small side entry

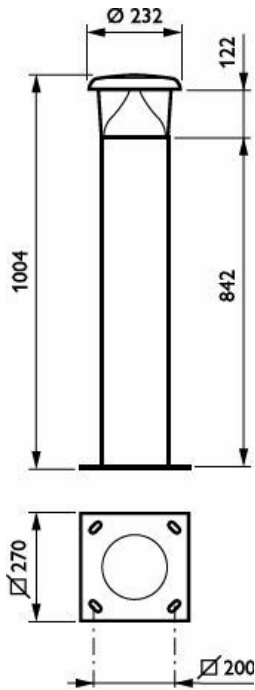
Målskitse



BCB500 LED56-4S/740 S DGR



BCB500 LED56-4S/740 S DGR



BCB500 LED56-4S/740 S DGR



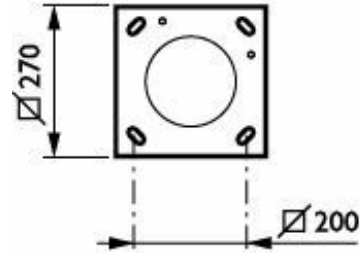
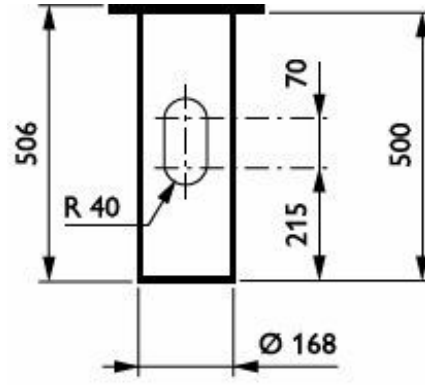
BCB500 LED56-4S/740 S DGR



BCB500 LED56-4S/740 S DGR



BCB500 LED56-4S/740 S DGR



BCB500 LED56-4S/740 S DGR

BCB500 LED16-4S/830 PSU II A DGR MSP CLO

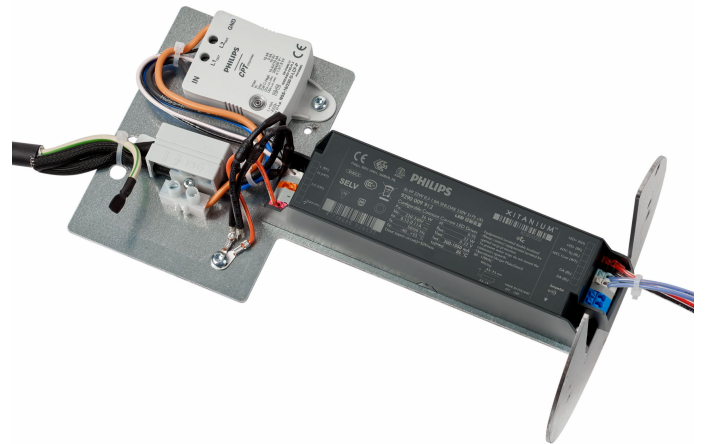


BCB500 LED56-4S/740 S DGR

BCB500 LED56-4S/740 S DGR



BCB500 LED56-4S/740 S DGR



BCB500 LED56-4S/740 S DGR

Oplysninger om produktet



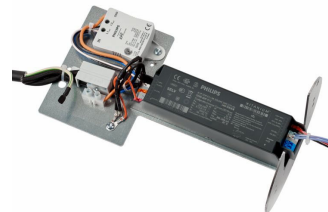
OptiSpace-BCB500-5DPP.TIF



OptiSpace-BCB500-1DPP.TIF



OptiSpace-BCB500-9DPP.TIF



OptiSpace-BCB500-7DPP.TIF



OptiSpace-BCB500
-2DPP.TIF



OptiSpace-BCB500
-3DPP.TIF



OptiSpace-BCB500
-4DPP.TIF



OptiSpace Sparepart



OptiSpace-BCB500
-6DPP.TIF



OptiSpace-BCB500
-10DPP.TIF

Generelle oplysninger

Udskiftelig lyskilde	Ja
Antal forkoblingsenheder	1 enhed
Driver inkluderet	Ja
Service-kode	Ja

Lysteknisk

Opadrettet lysudbyttegrad	0
---------------------------	---

Drift og el

Sikring mod spændingsudsving (fælles/differentiel)	Sikring mod spændingsudsving op til 6 kV differentialtilstand og 6 kV fælles tilstand
--	---

Lysstyringssystemer og dæmpning

Dæmpbar	Nej
---------	-----

Mekanik og armaturhus

Farve på armaturhus	Sort
Kode for indtrængningsbeskyttelse	IP66 [Beskyttet mod støvindtrængning, stænktæt]
Kode for mekanisk stødbeskyttelse	IK10 [20 J, modstandsdygtig over for hærværk]
Standardhældningsvinkel, sidemontering	0°

Godkendelse og anvendelsesområde

Mærke for brændbarhed	Til montering på normalt antændelige overflader
CE-mærke	Ja

Ydelse over tid (overholder IEC-standarden)

Fejlfrekvens i driver ved 5.000 t.	0,5 %
------------------------------------	-------

Produktdata

Produktseriekode	BCB500 [OPTISPACE BOLLARD]
------------------	----------------------------

Generelle oplysninger

Order Code	Full Product Name	Kode for lampeserie
912300024101	BCB500 LED56-4S/740 S DGR	LED56
912300024103	BCB500 LED27-4S/740 ANB14 II A DGR	LED27
912300060278	BCB500 LED16-4S/740 PSU II A DGR MSP CLO	LED16
912300060279	BCB500 LED16-4S/830 PSU II A DGR MSP CLO	LED16
912300060280	BCB500 LED16-4S/740 PSU II S DGR MSP CLO	LED16
912300060281	BCB500 LED16-4S/830 PSU II S DGR MSP CLO	LED16

Lysteknik

Order Code	Full Product Name	Lysstrøm	Korreleret farvetemperatur (nom.)	Farvegengivelsesindeks (CRI)	Lyskildefarve	Armatur til lysstrålespredning	Optiktype til brug udendørs
912300024101	BCB500 LED56-4S/740 S DGR	4.900 lm	4000 K	70	740 Neutral hvid	177°	Symmetrisk
912300024103	BCB500 LED27-4S/740 ANB14 II A DGR	2.400 lm	4000 K	70	740 Neutral hvid	7° - 9° x 177°	Asymmetrisk
912300060278	BCB500 LED16-4S/740 PSU II A DGR MSP CLO	1.450 lm	4000 K	70	740 Neutral hvid	21° - 26° x 200°	Asymmetrisk
912300060279	BCB500 LED16-4S/830 PSU II A DGR MSP CLO	1.420 lm	3000 K	80	830 Varm hvid	21° - 26° x 200°	Asymmetrisk
912300060280	BCB500 LED16-4S/740 PSU II S DGR MSP CLO	1.432 lm	4000 K	70	740 Neutral hvid	177°	Symmetrisk
912300060281	BCB500 LED16-4S/830 PSU II S DGR MSP CLO	1.390 lm	3000 K	80	830 Varm hvid	177°	Symmetrisk

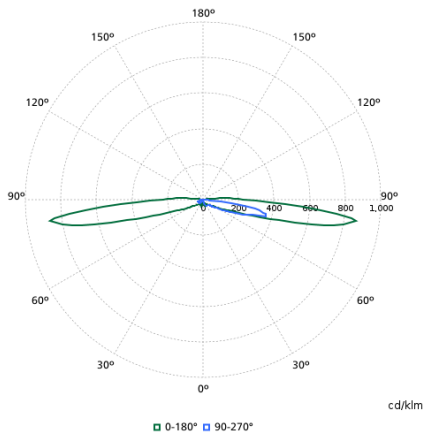
Drift og el

Order Code	Full Product Name	Strømforbrug
912300024101	BCB500 LED56-4S/740 S DGR	37,2 W
912300024103	BCB500 LED27-4S/740 ANB14 II A DGR	20 W
912300060278	BCB500 LED16-4S/740 PSU II A DGR MSP CLO	12,3 W
912300060279	BCB500 LED16-4S/830 PSU II A DGR MSP CLO	14,7 W
912300060280	BCB500 LED16-4S/740 PSU II S DGR MSP CLO	11,3 W
912300060281	BCB500 LED16-4S/830 PSU II S DGR MSP CLO	12,8 W

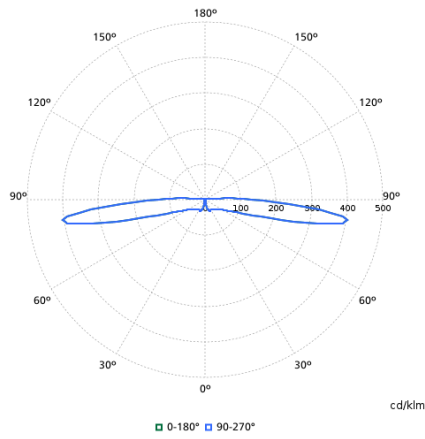
Mekanik og armaturhus

Order Code	Full Product Name	Standardhældningsvinkel, stolpetop	Optikafskærmningstype
912300024101	BCB500 LED56-4S/740 S DGR	0°	Afskærmning i polykarbonat og højreflekterende glans-optik
912300024103	BCB500 LED27-4S/740 ANB14 II A DGR	0°	Afskærmning i polykarbonat og højreflekterende glans-optik
912300060278	BCB500 LED16-4S/740 PSU II A DGR MSP CLO	-	Skål/afskærmning i polykarbonat, klar
912300060279	BCB500 LED16-4S/830 PSU II A DGR MSP CLO	-	Skål/afskærmning i polykarbonat, klar
912300060280	BCB500 LED16-4S/740 PSU II S DGR MSP CLO	-	Skål/afskærmning i polykarbonat, klar
912300060281	BCB500 LED16-4S/830 PSU II S DGR MSP CLO	-	Skål/afskærmning i polykarbonat, klar

Polar normal diagrams



BCB500I - 912300024103



BCB500I - 912300024101