



Elemento orientabile 9MX056 MAXOS TL- D / TL5

Maxos accessori

L'elemento orientabile è un versatile dispositivo meccanico che consente di collegare i sistemi a canalina Maxos TL-D e TL5 impostando fra loro angoli variabili. L'angolo minimo impostabile è di 45 gradi. Grazie al design accattivante, è adatto all'applicazione in ambienti quali negozi, istituti scolastici e musei. Con un unico elemento orientabile è possibile collegare fino a quattro sezioni di canaline. Il corpo è realizzato in plastica, con rivestimento in colore bianco o argento, e con elementi portanti interni realizzati in acciaio. Laddove necessario, l'elemento orientabile può alloggiare sensori per il controllo dell'illuminazione, altoparlanti, ecc. ; è premontato con un gancio di sospensione regolabile dotato di cavo di sospensione in acciaio lungo 1,25 m. Per la connessione della canalina all'elemento orientabile è necessario un giunto dedicato (9MX056 CP-SD WH/SI) per ciascuna sezione di canalina. I componenti elettrici per l'alimentazione passante devono essere ordinati a parte in base alle esigenze specifiche.

Vantaggi

-

Maxos accessori

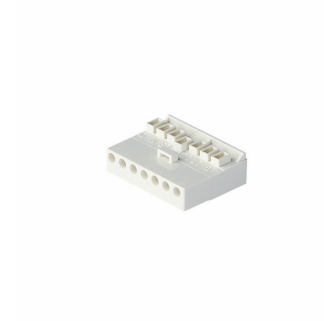
Versions



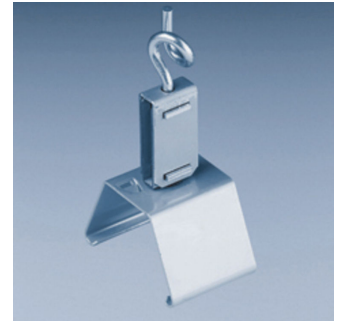
9MX056 CP WH



9MX056 BC49 SI



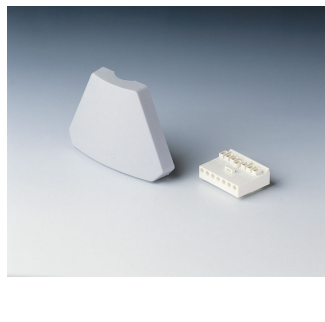
Electrical supply connector 7-pole



Maxos_chain_bracket_adjustable



9MX056 CPI



Maxos_end_pieces_electrical_connector



9MX056 CP SI



Maxos_coupling_piece

Dati del prodotto



Maxos 4MX056 TL-D extended trunking section M300/E300/ M600/E600 and blind cover, used to close the spaces in the trunking where no electrical units are mounted

Meccanica e corpo

| | |
|------------------------|---|
| e una gestione termica | - |
| e una gestione termica | - |

Approvazione e applicazione

| | |
|------------|----|
| Marchio CE | Si |
| Marchio CE | Si |

Dati del prodotto

| | |
|--------------------------|--------|
| Codice famiglia prodotto | 9MX056 |
| Codice famiglia prodotto | 9MX056 |

Maxos accessori

Funzionamento e parte elettrica

| Order Code | Full Product Name | Classe di protezione IEC | Classe di protezione IEC | Tensione in ingresso | Tensione in ingresso | Frequenza di linea | Frequenza di linea |
|------------|--------------------|--------------------------|--------------------------|----------------------|----------------------|--------------------|--------------------|
| 10807700 | 9MX056 CP WH | - | - | - | - | - | - |
| 60157899 | 9MX056 BC49 WH | - | - | - | - | - | - |
| 60158599 | 9MX056 BC49 SI | - | - | - | - | - | - |
| 53881299 | 9MX056 BC58 WH | - | - | - | - | - | - |
| 13179200 | 9MX056 EC7 | Classe di isolamento I | Classe di isolamento I | Da 220 a 240 V | Da 220 a 240 V | 50 to 60 Hz | 50 to 60 Hz |
| 03217400 | 9MX056 EC7 (10PCS) | Classe di isolamento I | Classe di isolamento I | Da 220 a 240 V | Da 220 a 240 V | 50 to 60 Hz | 50 to 60 Hz |
| 25202200 | 9MX056 CBA BK | - | - | - | - | - | - |
| 10809100 | 9MX056 CPI | - | - | - | - | - | - |
| 25200800 | 9MX056 EP BK SET | - | - | - | - | - | - |
| 10824400 | 9MX056 EP WH SET | - | - | - | - | - | - |
| 10825100 | 9MX056 EP SI SET | - | - | - | - | - | - |
| 10808400 | 9MX056 CP SI | - | - | - | - | - | - |
| 25201500 | 9MX056 CP BK | - | - | - | - | - | - |

Meccanica e corpo

| Order Code | Full Product Name | Colore accessori | Order Code | Full Product Name | Colore accessori |
|------------|--------------------|------------------|------------|-------------------|------------------|
| 10807700 | 9MX056 CP WH | Bianco | 10809100 | 9MX056 CPI | - |
| 60157899 | 9MX056 BC49 WH | Bianco | 25200800 | 9MX056 EP BK SET | Nero |
| 60158599 | 9MX056 BC49 SI | Argento | 10824400 | 9MX056 EP WH SET | Bianco |
| 53881299 | 9MX056 BC58 WH | Bianco | 10825100 | 9MX056 EP SI SET | Argento |
| 13179200 | 9MX056 EC7 | - | 10808400 | 9MX056 CP SI | Argento |
| 03217400 | 9MX056 EC7 (10PCS) | - | 25201500 | 9MX056 CP BK | Nero |
| 25202200 | 9MX056 CBA BK | Nero | | | |

