



# 9MX056 TL-D / TL5 swivel device

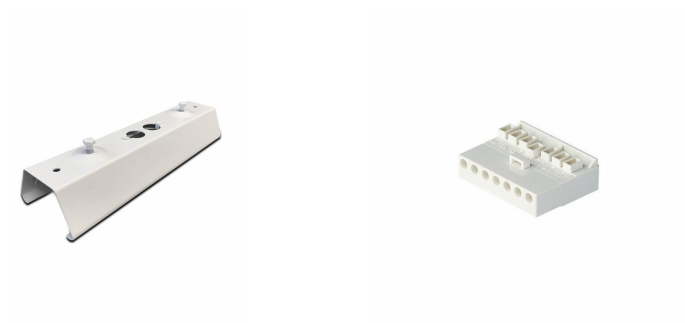
## Maxos, Accessoires

The swivel device is a versatile mechanical connecting device for Maxos TL-D and TL5 light-lines and enables variable angles between the light-lines. The minimum angle is 45 degrees. Due to its attractive design it is often used in application areas such as shops, schools and museums. Up to four light-lines can be connected with one swivel device. The housing is made of plastic, with a white or silver coating, and with inner supporting elements made of steel. If needed, the swivel device can accommodate lighting control sensors, loudspeakers, etc. It is pre-mounted with an adjustable quick hanger with a 1.25 m steel suspension wire. One dedicated coupling piece (9MX056 CP-SD WH/SI) per trunking section is necessary to connect the trunking to the swivel device. Electrical components for mains feed-through have to be ordered as required.

### Avantages

• -

### Versions



9MX056 CP WH

Electrical supply connector 7-pole

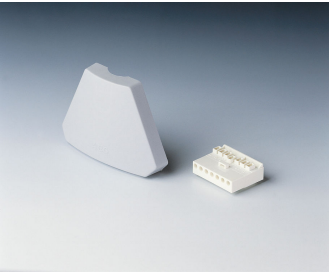


Maxos\_chain\_bracket\_adjustable



9MX056 CPI

Versions



Maxos\_end\_pieces\_electrical\_connector



9MX056 CP SI



Maxos\_coupling\_piece

Détails sur le produit



Maxos 4MX056 TL-D extended trunking section M300/E300/M600/E600 and blind cover, used to close the spaces in the trunking where no electrical units are mounted

Mécanique et boîtier	
Indice de protection	-
Indice de protection	-
Approbation et application	
Marquage CE	Oui
Marquage CE	Oui
Données du produit	
Code famille de produits	9MX056
Code famille de produits	9MX056

Fonctionnement et électricité

Order Code	Full Product Name	Classe de protection CEI	Classe de protection CEI	Tension d'entrée	Tension d'entrée	Fréquence linéaire	Fréquence linéaire
10807700	9MX056 CP WH	-	-	-	-	-	-
60157899	9MX056 BC49 WH	-	-	-	-	-	-
60158599	9MX056 BC49 SI	-	-	-	-	-	-
53881299	9MX056 BC58 WH	-	-	-	-	-	-
53888199	9MX056 BC58 SI	-	-	-	-	-	-
13179200	9MX056 EC7	Classe électrique I	Classe électrique I	220 à 240 V	220 à 240 V	50 to 60 Hz	50 to 60 Hz
03217400	9MX056 EC7 (10PCS)	Classe électrique I	Classe électrique I	220 à 240 V	220 à 240 V	50 to 60 Hz	50 to 60 Hz
25202200	9MX056 CBA BK	-	-	-	-	-	-

Maxos, Accessoires

Order Code	Full Product Name	Classe de protection CEI	Classe de protection CEI	Tension d'entrée	Tension d'entrée	Fréquence linéaire	Fréquence linéaire
10809100	9MX056 CPI	-	-	-	-	-	-
25200800	9MX056 EP BK SET	-	-	-	-	-	-
10824400	9MX056 EP WH SET	-	-	-	-	-	-
10825100	9MX056 EP SI SET	-	-	-	-	-	-
10808400	9MX056 CP SI	-	-	-	-	-	-
25201500	9MX056 CP BK	-	-	-	-	-	-

Mécanique et boîtier

Order Code	Full Product Name	Couleur des accessoires	Order Code	Full Product Name	Couleur des accessoires
10807700	9MX056 CP WH	Blanc	25202200	9MX056 CBA BK	Noir
60157899	9MX056 BC49 WH	Blanc	10809100	9MX056 CPI	-
60158599	9MX056 BC49 SI	Argent	25200800	9MX056 EP BK SET	Noir
53881299	9MX056 BC58 WH	Blanc	10824400	9MX056 EP WH SET	Blanc
53888199	9MX056 BC58 SI	Argent	10825100	9MX056 EP SI SET	Argent
13179200	9MX056 EC7	-	10808400	9MX056 CP SI	Argent
03217400	9MX056 EC7 (10PCS)	-	25201500	9MX056 CP BK	Noir

