



9MX056 TL-D / TL5 Schwenkvorrichtung

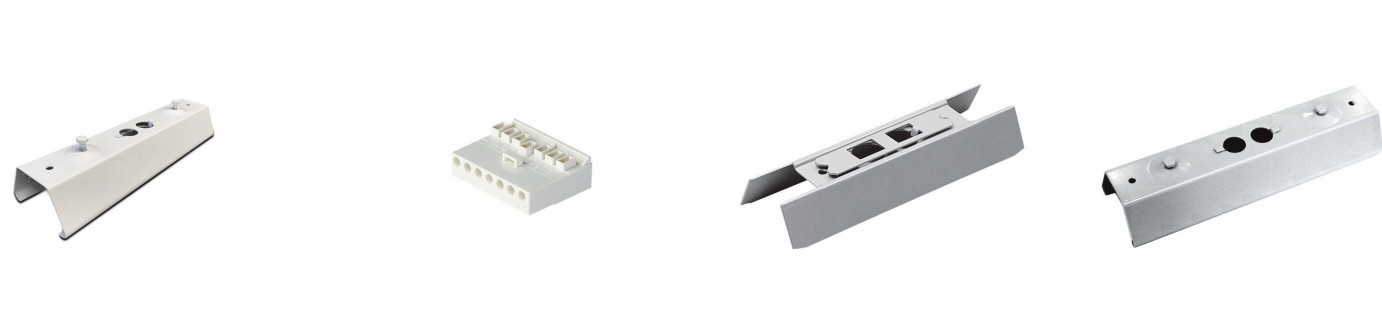
Maxos Zubehör

Die Schwenkvorrichtung ist ein vielseitiges Anschlussstück, mit dem sich Maxos TL-D- und TL5-Lichtbänder in einem beliebigen Winkel (mindestens 45°) miteinander verbinden lassen. Aufgrund ihres attraktiven Designs kommt sie sehr oft in Geschäften, Schulen und Museen zum Einsatz. An eine Schwenkvorrichtung lassen sich bis zu vier Lichtbänder anschließen. Das Gehäuse besteht aus weiß oder silbern beschichtetem Kunststoff, die inneren Stützelemente sind aus Stahl gefertigt. Bei Bedarf können an der Vorrichtung auch Lichtregelsensoren, Lautsprecher usw. angebracht werden. Sie wird mit einem vormontierten einstellbaren Bügel und einer 1,25 Meter langen Seilabhängung ausgeliefert. Die Verbindung mit der Tragschiene erfolgt über ein spezielles Kupplungsstück (9MX056 CP-SD WH/SI) pro Schienenabschnitt. Elektrische Komponenten für die Durchführung der Stromleitung müssen je nach Bedarf separat bestellt werden.

Vorteile

• –

Versions



9MX056 CP WH

Electrical supply connector 7-pole

9MX056 CPI

9MX056 CP SI



Maxos_coupling_piece

Produktdetails



Maxos 4MX056 TL-D extended trunking section M300/E300/ M600/E600 and blind cover, used to close the spaces in the trunking where no electrical units are mounted

| | |
|---------------------------|--------|
| Mechanik und Gehäuse | |
| Schutzart (IP) | - |
| Schutzart (IP) | - |
| Genehmigung und Anwendung | |
| CE-Zeichen | Ja |
| CE-Zeichen | Ja |
| Produktdaten | |
| Produktfamiliencode | 9MX056 |
| Produktfamiliencode | 9MX056 |

Betrieb und Elektrik

| Order Code | Full Product Name | IEC-Schutzklasse | IEC-Schutzklasse | Eingangsspannung | Eingangsspannung | Netzfrequenz | Netzfrequenz |
|------------|--------------------|------------------|------------------|------------------|------------------|--------------|--------------|
| 10807700 | 9MX056 CP WH | - | - | - | - | - | - |
| 60157899 | 9MX056 BC49 WH | - | - | - | - | - | - |
| 60158599 | 9MX056 BC49 SI | - | - | - | - | - | - |
| 53881299 | 9MX056 BC58 WH | - | - | - | - | - | - |
| 53888199 | 9MX056 BC58 SI | - | - | - | - | - | - |
| 13179200 | 9MX056 EC7 | Schutzklasse I | Schutzklasse I | 220 bis 240 V | 220 bis 240 V | 50 to 60 Hz | 50 to 60 Hz |
| 03217400 | 9MX056 EC7 (10PCS) | Schutzklasse I | Schutzklasse I | 220 bis 240 V | 220 bis 240 V | 50 to 60 Hz | 50 to 60 Hz |
| 10809100 | 9MX056 CPI | - | - | - | - | - | - |
| 10824400 | 9MX056 EP WH SET | - | - | - | - | - | - |
| 10825100 | 9MX056 EP SI SET | - | - | - | - | - | - |
| 10808400 | 9MX056 CP SI | - | - | - | - | - | - |
| 25201500 | 9MX056 CP BK | - | - | - | - | - | - |

Mechanik und Gehäuse

| Order Code | Full Product Name | Zubehörfarbe | Order Code | Full Product Name | Zubehörfarbe |
|------------|-------------------|--------------|------------|--------------------|--------------|
| 10807700 | 9MX056 CP WH | Weiß | 03217400 | 9MX056 EC7 (10PCS) | - |
| 60157899 | 9MX056 BC49 WH | Weiß | 10809100 | 9MX056 CPI | - |
| 60158599 | 9MX056 BC49 SI | Silber | 10824400 | 9MX056 EP WH SET | Weiß |
| 53881299 | 9MX056 BC58 WH | Weiß | 10825100 | 9MX056 EP SI SET | Silber |
| 53888199 | 9MX056 BC58 SI | Silber | 10808400 | 9MX056 CP SI | Silber |
| 13179200 | 9MX056 EC7 | - | 25201500 | 9MX056 CP BK | Schwarz |

