



9MX056 TL-D / TL5 Schwenkvorrichtung

Maxos Zubehör

Die Schwenkvorrichtung ist ein vielseitiges Anschlussstück, mit dem sich Maxos TL-D- und TL5-Lichtbänder in einem beliebigen Winkel (mindestens 45°) miteinander verbinden lassen. Aufgrund ihres attraktiven Designs kommt sie sehr oft in Geschäften, Schulen und Museen zum Einsatz. An eine Schwenkvorrichtung lassen sich bis zu vier Lichtbänder anschließen. Das Gehäuse besteht aus weiß oder silbern beschichtetem Kunststoff, die inneren Stützelemente sind aus Stahl gefertigt. Bei Bedarf können an der Vorrichtung auch Lichtregelsensoren, Lautsprecher usw. angebracht werden. Sie wird mit einem vormontierten einstellbaren Bügel und einer 1,25 Meter langen Seilabhängung ausgeliefert. Die Verbindung mit der Tragschiene erfolgt über ein spezielles Kupplungsstück (9MX056 CP-SD WH/SI) pro Schienenabschnitt. Elektrische Komponenten für die Durchführung der Stromleitung müssen je nach Bedarf separat bestellt werden.

Vorteile

• -

Maxos Zubehör

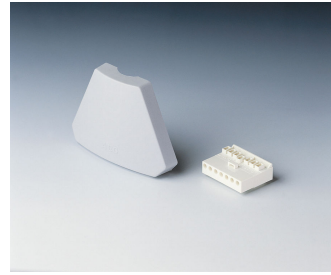
Versions



9MX056 CP WH



9MX056 CPI



Maxos_end_pieces_electrical_connector



9MX056 CP SI



Maxos_coupling_piece

Produktdetails



Maxos 4MX056 TL-D extended trunking section M300/E300/ M600/E600 and blind cover, used to close the spaces in the trunking where no electrical units are mounted

Mechanik und Gehäuse

Schutzart (IP)	-
Schutzart (IP)	-

Genehmigung und Anwendung

CE-Zeichen	Ja
CE-Zeichen	Ja

Produktdaten

Produktfamiliencode	9MX056
Produktfamiliencode	9MX056

Betrieb und Elektrik

Order Code	Full Product Name	IEC-Schutzklasse	IEC-Schutzklasse	Eingangsspannung	Eingangsspannung	Netzfrequenz	Netzfrequenz
10807700	9MX056 CP WH	-	-	-	-	-	-
60157899	9MX056 BC49 WH	-	-	-	-	-	-
60158599	9MX056 BC49 SI	-	-	-	-	-	-
53881299	9MX056 BC58 WH	-	-	-	-	-	-
53888199	9MX056 BC58 SI	-	-	-	-	-	-
13179200	9MX056 EC7	Schutzklasse I	Schutzklasse I	220 bis 240 V	220 bis 240 V	50 to 60 Hz	50 to 60 Hz
03217400	9MX056 EC7 (10PCS)	Schutzklasse I	Schutzklasse I	220 bis 240 V	220 bis 240 V	50 to 60 Hz	50 to 60 Hz
10809100	9MX056 CPI	-	-	-	-	-	-
10824400	9MX056 EP WH SET	-	-	-	-	-	-
10825100	9MX056 EP SI SET	-	-	-	-	-	-
10808400	9MX056 CP SI	-	-	-	-	-	-
25201500	9MX056 CP BK	-	-	-	-	-	-

Mechanik und Gehäuse

Order Code	Full Product Name	Zubehörfarbe	Order Code	Full Product Name	Zubehörfarbe
10807700	9MX056 CP WH	Weiß	03217400	9MX056 EC7 (10PCS)	-
60157899	9MX056 BC49 WH	Weiß	10809100	9MX056 CPI	-
60158599	9MX056 BC49 SI	Silber	10824400	9MX056 EP WH SET	Weiß
53881299	9MX056 BC58 WH	Weiß	10825100	9MX056 EP SI SET	Silber
53888199	9MX056 BC58 SI	Silber	10808400	9MX056 CP SI	Silber
13179200	9MX056 EC7	-	25201500	9MX056 CP BK	Schwarz

