



Ledinaire batten – Pour vos travaux d'éclairage quotidiens, faciles à choisir sur l'étagère et à installer.

Réglette Ledinaire BN045C

La gamme de réglettes Ledinaire (BN045CC) comprend différents luminaires LED à réglette prêts à l'emploi qui offrent le haut niveau de qualité Philips à un prix compétitif. Fiabilité, efficacité énergétique et prix abordable. Ledinaire offre une installation simple et flexible avec, en option, la fixation BESA et un kit de secours comme accessoire.

Avantages

- Qualité et fiabilité Philips
- Économie d'énergie
- Design compact
- Installation facile et flexible

Fonctions

- Kit de secours comme accessoire en option
- Accessoires de montage inclus
- Longueurs disponibles : 1,2 m, 1,5 m et 1,8 m
- Fixation BESA possible

Réglette Ledinaire BN045C

Application

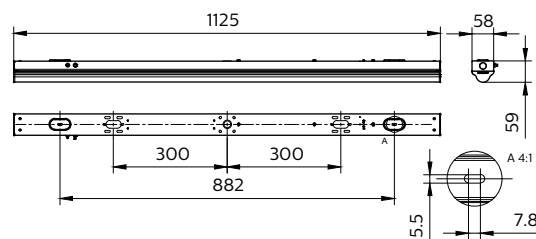
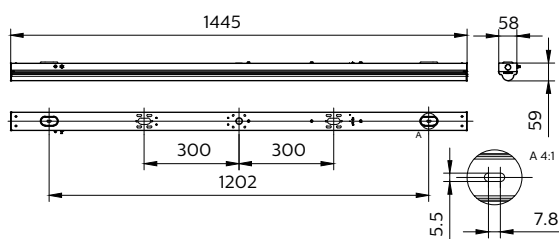
- Éclairage général
- Locaux de stockage
- Éclairage en corniche

Versions



Ledinaire batten, BN045C

Schéma dimensionnel

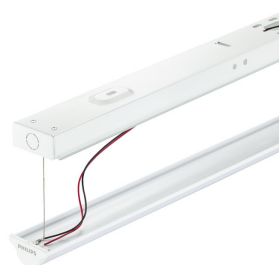


Détails sur le produit

Ledinaire batten, BN045C,
emergency indicator position



Ledinaire batten, BN045C, open
view



Réglette Ledinaire BN045C

Détails sur le produit

Ledinaire batten, BN045C,
emergency pack position



Ledinaire batten, BN045C, wiring



Ledinaire batten, BN045C,
emergency pack ready



Ledinaire batten, BN045C,
emergency pack position



Ledinaire batten, BN045C, back
view



Ledinaire batten, BN045C,
emergency indicator position



Réglette Ledinaire BN045C

Informations générales	
Driver inclus	Oui
Source lumineuse remplaçable	Non
Nombre d'appareillages	1 unité
Service Tag	Non
Données techniques de l'éclairage	
Température de couleur corrélée (nom.)	4000 K
Indice de rendu de couleur (IRC)	>80
Type d'optique	Angle d'ouverture de faisceau 120°
Fonctionnement et électricité	
Classe de protection CEI	Classe électrique I
Tension d'entrée	220-240 V
Fréquence linéaire	50 or 60 Hz
Convient pour la commutation aléatoire	Oui
Commandes et gradation	
Variation de l'intensité lumineuse	Non
Mécanique et boîtier	
Couleur du corps	Blanc
Protection contre les chocs mécaniques	IK02
Indice de protection	IP20
Approbation et application	
Gamme de températures ambiantes	-20 à +40 °C
Marquage CE	Oui
Marquage ENEC	-
Inflammabilité	Pour montage sur surfaces normalement inflammables
Essai au fil incandescent	Température 650 °C, durée 30 s
Valeur de scintillement (PstLM)	1
Valeur d'effet stroboscopique (SVM)	1.6
Performances initiales	
Chromaticité initiale	(0.38, 0.38) SDCM≤5
Tolérance de flux lumineux	+/-10%

Données techniques de l'éclairage

Order Code	Full Product Name	Efficacité lumineuse (nominale)	Flux lumineux
96358099	BN045C 25S/840 PSU L1200	119 lm/W	2'500 lm
96359799	BN045C 48S/840 PSU L1200	120 lm/W	4'800 lm
96360399	BN045C 35S/840 PSU L1500	121 lm/W	3'500 lm
96361099	BN045C 60S/840 PSU L1500	120 lm/W	6'000 lm

Fonctionnement et électricité

Order Code	Full Product Name	Consommation électrique
96358099	BN045C 25S/840 PSU L1200	21 W
96359799	BN045C 48S/840 PSU L1200	40 W

Order Code	Full Product Name	Consommation électrique
96360399	BN045C 35S/840 PSU L1500	29 W
96361099	BN045C 60S/840 PSU L1500	50 W

Réglette Ledinaire BN045C

