



# Bewährt, Verlässlich, Günstig

## Ledinaire Lichtleiste BN045C

Die Ledinaire Lichtleiste BN045C überzeugt durch ihr modernes und schlankes Design und verspricht Zuverlässigkeit und Qualität von Philips. Dank einer seitlichen oder deckenseitigen Einspeisung kann diese Leuchte schnell und unkompliziert installiert werden. Gleichzeitig kann jede Leuchtentype nachträglich mit einem 3-Stunden-Notlichtakku-Kit umgerüstet werden, womit höchste Flexibilität geboten wird. Mit einer Lebensdauer von L70@50.000 h und einer Effizienz von bis zu 121 lm/W bietet die BN045C-Familie ein gutes Preis-/Leistungsverhältnis. Es sind die Längen 1.200 mm und 1.500 mm mit Leuchtenlichtströmen von 2.500 Lumen bis 6.000 Lumen erhältlich. Das Montagezubehör ist in der Lieferung enthalten. Die Ledinaire Lichtleiste BN045C vereint maximale Flexibilität in der Installation und Anwendung mit einem attraktiven Preis und erfüllt unser Ledinaire-Versprechen: Bewährt, Verlässlich, Günstig!

### Vorteile

- Qualität und Zuverlässigkeit von Philips
- Modernes und kompaktes Design
- Einfache und flexible Installation

### Merkmale

- Hohe Effizienz von bis zu 121 lm/W
- Seitliche oder deckenseitige Einspeisung sowie Durchgangsverdrahtung möglich
- Jede Leuchte kann nachträglich mit einem 3-Stunden-Notlichtakku-Kit umgerüstet werden.
- Leuchtenlichtströme von 2.500 Lumen bis 6.000 Lumen in den Leuchtenlängen 1.200 mm und 1.500 mm erhältlich.
- Montagezubehör in der Lieferung enthalten

# Ledinaire Lichtleiste BN045C

## Anwendung

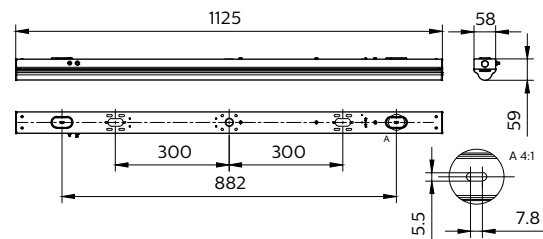
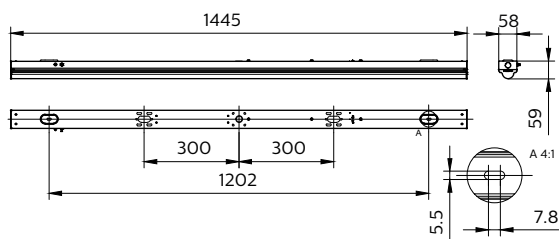
- Allgemeinbeleuchtung
- Voutenbeleuchtung
- Lagerräume

## Versions



Ledinaire batten, BN045C

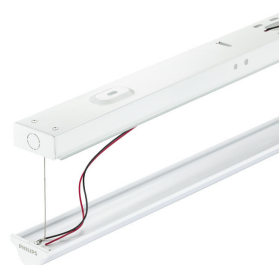
## Abmessungsskizzen



## Produktdetails



Ledinaire batten, BN045C,  
emergency indicator position



Ledinaire batten, BN045C, open  
view

# Ledinaire Lichtleiste BN045C

## Produktdetails

Ledinaire batten, BN045C,  
emergency pack position



Ledinaire batten, BN045C, wiring



Ledinaire batten, BN045C,  
emergency pack ready



Ledinaire batten, BN045C,  
emergency pack position



Ledinaire batten, BN045C, back  
view



Ledinaire batten, BN045C,  
emergency indicator position



# Ledinaire Lichtleiste BN045C

## Allgemeine Informationen

Betriebsgerät inklusive	Ja
Lichtquelle austauschbar	Nein
Anzahl Betriebsgeräte	Einheit
Service Tag	Nein

## Lichttechnische Daten

Ähnlichste Farbtemperatur	4000 K
Farbwiedergabeindex (CRI)	>80
Optik	Abstrahlungswinkel (120°)

## Betrieb und Elektrik

IEC-Schutzklasse	Schutzklasse I
Eingangsspannung	220-240 V
Netzfrequenz	50 or 60 Hz
Geeignet zum häufigen Ein- und Ausschalten	Ja

## Lichtregelung und Dimmen

Dimmbar	Nein
---------	------

## Mechanik und Gehäuse

Gehäusefarbe	Weiß
Schlagfestigkeit (IK)	IK02
Schutzart (IP)	IP20

## Genehmigung und Anwendung

Umgebungstemperaturbereich	-20 bis +40 °C
CE-Zeichen	Ja
ENEC-Zeichen	-
Entflammbarkeitszeichen	Zur Montage auf normal entflammbare Oberflächen (F-Zeichen)
Glühfadentest	Temperatur: 650 °C, Dauer: 30 s
Flackerwert (PstLM) – Flackerwert gemäß EN 61000-3-3	1
Messung der Sichtbarkeit des Stroboskopeffekts (SVM)	1,6

## Initialkennwerte (IEC-konform)

Anfängliche Farbsättigung	(0.38, 0.38) SDCM≤5
Lichtstromtoleranz	+/-10%

## Lichttechnische Daten

Order Code	Full Product Name	Nennlichtausbeute (Nom)	Lichtstrom
96358099	BN045C 25S/840 PSU L1200	119 lm/W	2.500 lm
96359799	BN045C 48S/840 PSU L1200	120 lm/W	4.800 lm
96360399	BN045C 35S/840 PSU L1500	121 lm/W	3.500 lm
96361099	BN045C 60S/840 PSU L1500	120 lm/W	6.000 lm

## Betrieb und Elektrik

Order Code	Full Product Name	Systemleistung
96358099	BN045C 25S/840 PSU L1200	21 W
96359799	BN045C 48S/840 PSU L1200	40 W

Order Code	Full Product Name	Systemleistung
96360399	BN045C 35S/840 PSU L1500	29 W
96361099	BN045C 60S/840 PSU L1500	50 W

## Ledinaire Lichtleiste BN045C

