



# Aggiorna con facilità l'illuminazione della tua città e ottieni il miglior risparmio energetico per gli anni a venire

## AluRoad Gen2

La famiglia AluRoad gen2 è disponibile in 2 versioni: AluRoad gen2 standard e AluRoad gen2 Pro. Disponibili in 2 taglie, Mini e Medium. AluRoad gen2 standard: BGP020 Mini e BGP025 Medium, AluRoad gen2 Pro: BGP021 Mini e BGP026 Medium. AluRoad gen2 standard è dotato di attacco palo integrato nell'apparecchio, adatto sia per installazione testa-palo (con tilt a 0°) che per attacco laterale (con 3 step di inclinazione per recupero del tilt del braccio). AluRoad gen2 Pro è dotato di attacco palo regolabile che consente la variazione dell'inclinazione sia per installazione testa-palo che per installazione laterale. AluRoad gen2 consente di aggiornare con facilità l'illuminazione della tua città e di sfruttare i vantaggi della tecnologia LED, ed è progettato per ridurre al massimo l'investimento iniziale e il costo totale di proprietà. La gamma è ideale per applicazioni stradali, residenziali e aree, sia di nuova costruzione, che per l'ammodernamento di impianti esistenti. Questa gamma non solo offre un design pulito e discreto in grado di integrarsi con l'ambiente circostante, ma offre anche un'illuminazione di alta qualità, soluzioni tecnologiche pronte per applicazioni future e significativi risparmi energetici e di manutenzione, con una lunga durata di vita.

# AluRoad Gen2

## Vantaggi

- Facile da installare sia in applicazioni testa-palo che applicazioni con attacco laterale
- Costo totale di proprietà interessante.
- Investimento iniziale limitato.
- Riduzione considerevole del consumo energetico e dell'impronta di carbonio
- Ulteriori risparmi energetici ottenibili utilizzando CLO o un dimmer autonomo come Dynadim.
- Signify Service Tag (codice QR univoco di identificazione) in grado di fornire informazioni su manutenzione, installazione e parti di ricambio

## Caratteristiche

- Facile da installare sia in applicazioni testa-palo che applicazioni con attacco laterale
- Interessante costo totale di proprietà, grazie al considerevole risparmio energetico.
- Investimento iniziale limitato.
- Riduzione considerevole del consumo energetico e dell'impronta di carbonio
- Ulteriori risparmi energetici ottenibili utilizzando CLO o un dimmer autonomo come Dynadim. Certamente, quando si utilizzano le versioni Ultra Efficient disponibili nella gamma.
- Signify Service Tag (codice QR univoco di identificazione) in grado di fornire informazioni su manutenzione, installazione e parti di ricambio

## Applicazione

- Strade e vie
- Strutture residenziali
- Percorsi pedonali
- Zone industriali

## Versions



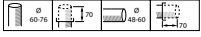
AluRoad gen2 Pro mini side entry



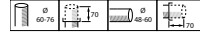
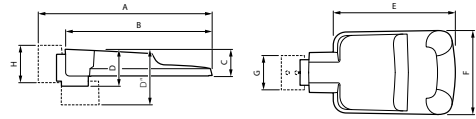
AluRoad gen2 Pro Mini side entry

# AluRoad Gen2

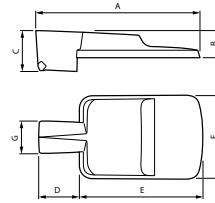
## Disegno tecnico



Luminaire	Dimensions (mm)								
	A	B	C	D	D'	E	F	G	H
Mini BGPO21 socket Ø48-60	428	405	74	102		336	230	115	
Mini BGPO21 socket Ø60-76	480	405	74		152	336	230	115	102
Medium BGPO25 socket Ø48-60	573	550	74	102		482	230	115	
Medium BGPO25 socket Ø60-76	625	550	74		152	482	230	115	102



Luminaire	Dimensions (mm)						
	A	B	C	D	E	F	G
Mini BGPO20	447	70	112	111	334	230	88
Medium BGPO25	592	70	112	111	481	230	88



## Dati del prodotto

AluRoad gen2 Pro Mini top view



AluRoad gen2 Pro Medium bottom view



AluRoad gen2 Pro Mini with Zhaga socket



AluRoad gen2 Pro Mini with OLC



AluRoad gen2 Pro Mini bottom view



AluRoad gen2 Pro tilt indicator



# AluRoad Gen2

## Dati del prodotto



AluRoad gen2 Pro family top view



AluRoad gen2 Pro interior



AluRoad gen2 Pro family bottom view



AluRoad gen2 Pro 76mm spigot and tilt indicator



AluRoad gen2 Pro Medium with Zhaga socket



AluRoad gen2 Pro Medium with OLC



AluRoad gen2 Pro toolless opening option



AluRoad gen2 Pro Medium top view

## Informazioni generali

Driver incluso	Si
Numero di riduttori	1 unità
Service tag	Si

## Dati tecnici di illuminazione

Indice di resa cromatica (CRI)	70
Rapporto di emissione luminosa verso l'alto	0

## Meccanica e corpo

Tipo copertura ottica	Vetro piano
Colore alloggiamento e una gestione termica	Grigio
Angolo di inclinazione standard ingresso laterale	IP66
Angolo standard di inclinazione testa palo	0°

## Approvazione e applicazione

Marchio CE	Si
Marchio di infiammabilità	-

## Informazioni generali

Order Code	Full Product Name	Codice famiglia lampada
49922500	BGP026 LED120/740 DM10 GR 48/60A	LED120
46997600	BGP021 LED69/740 DM GR SRG10 48/60A	LED69
76883300	BGP020 LED51/740 II DM CLO-DDF2	LED51
76884000	BGP020 LED69/740 II DM CLO-DDF2	LED69
76901400	BGP020 LED51/730 II DM CLO-DDF2	LED51
76885700	BGP025 LED91/740 II DM CLO-DDF2	LED91
76886400	BGP025 LED113/740 II DM CLO-DDF2	LED113
76887100	BGP025 LED147/740 II DM CLO-DDF2	LED147
76893200	BGP025 LED147/740 II DW CLO-DDF2	LED147
76904500	BGP025 LED113/730 II DM CLO-DDF2	LED113

## Dati tecnici di illuminazione (1/2)

Order Code	Full Product Name	Ampiezza fascio luminoso dell'apparecchio d'illuminazione	Colore sorgente luminosa	Temperatura di colore correlata (Nom)	Flusso luminoso
49922500	BGP026 LED120/740 DM10 GR 48/60A	5° x 55° x 150°	740 bianco neutro	4000 K	10.320 lm
46997600	BGP021 LED69/740 DM GR SRG10 48/60A	5° x 55° x 150°	740 bianco neutro	4000 K	5.848 lm
76883300	BGP020 LED51/740 II DM CLO-DDF2	5° x 55° x 150°	740 bianco neutro	4000 K	4.312 lm
76884000	BGP020 LED69/740 II DM CLO-DDF2	5° x 55° x 150°	740 bianco neutro	4000 K	5.742 lm
76901400	BGP020 LED51/730 II DM CLO-DDF2	5° x 55° x 150°	730 bianco caldo	3000 K	4.312 lm

Order Code	Full Product Name	Ampiezza fascio luminoso dell'apparecchio d'illuminazione	Colore sorgente luminosa	Temperatura di colore correlata (Nom)	Flusso luminoso
76885700	BGP025 LED91/740 II DM CLO-DDF2	5° x 55° x 150°	740 bianco neutro	4000 K	7.482 lm
76886400	BGP025 LED113/740 II DM CLO-DDF2	5° x 55° x 150°	740 bianco neutro	4000 K	9.030 lm
76887100	BGP025 LED147/740 II DM CLO-DDF2	5° x 55° x 150°	740 bianco neutro	4000 K	11.475 lm
76893200	BGP025 LED147/740 II DW CLO-DDF2	23° x 59° x 148°	740 bianco neutro	4000 K	11.475 lm
76904500	BGP025 LED113/730 II DM CLO-DDF2	5° x 55° x 150°	730 bianco caldo	3000 K	9.030 lm

## Dati tecnici di illuminazione (2/2)

Order Code	Full Product Name	Tipo di ottica aree esterne
49922500	BGP026 LED120/740 DM10 GR 48/60A	Distribuzione ampia DW
46997600	BGP021 LED69/740 DM GR SRG10 48/60A	Distribuzione media DM

Order Code	Full Product Name	Tipo di ottica aree esterne
76883300	BGP020 LED51/740 II DM CLO-DDF2	Distribuzione media DM
76884000	BGP020 LED69/740 II DM CLO-DDF2	Distribuzione media DM

## AluRoad Gen2

Order Code	Full Product Name	Tipo di ottica aree esterne
76901400	BGP020 LED51/730 II DM CLO-DDF2	Distribuzione media DM
76885700	BGP025 LED91/740 II DM CLO-DDF2	Distribuzione media DM
76886400	BGP025 LED113/740 II DM CLO-DDF2	Distribuzione media DM

Order Code	Full Product Name	Tipo di ottica aree esterne
76887100	BGP025 LED147/740 II DM CLO-DDF2	Distribuzione media DM
76893200	BGP025 LED147/740 II DW CLO-DDF2	Distribuzione ampia DW
76904500	BGP025 LED113/730 II DM CLO-DDF2	Distribuzione media DM

### Funzionamento e parte elettrica

Order Code	Full Product Name	Consumo energetico	Protezione da sovratensioni (comune/differenziale)
49922500	BGP026 LED120/740 DM10 GR 48/60A	65 W	Livello di protezione contro le sovratensioni fino a 6 kV in modalità differenziale e 8 kV in modalità comune
46997600	BGP021 LED69/740 DM GR SRG10 48/60A	39 W	Livello di protezione contro le sovratensioni fino a 10 kV in modalità differenziale e 10 kV in modalità comune
76883300	BGP020 LED51/740 II DM CLO-DDF2	28,5 W	Livello di protezione contro le sovratensioni fino a 6 kV in modalità differenziale e 8 kV in modalità comune
76884000	BGP020 LED69/740 II DM CLO-DDF2	39 W	Livello di protezione contro le sovratensioni fino a 6 kV in modalità differenziale e 8 kV in modalità comune
76901400	BGP020 LED51/730 II DM CLO-DDF2	30 W	Livello di protezione contro le sovratensioni fino a 6 kV in modalità differenziale e 8 kV in modalità comune

Order Code	Full Product Name	Consumo energetico	Protezione da sovratensioni (comune/differenziale)
76885700	BGP025 LED91/740 II DM CLO-DDF2	49,5 W	Livello di protezione contro le sovratensioni fino a 6 kV in modalità differenziale e 8 kV in modalità comune
76886400	BGP025 LED113/740 II DM CLO-DDF2	61 W	Livello di protezione contro le sovratensioni fino a 6 kV in modalità differenziale e 8 kV in modalità comune
76887100	BGP025 LED147/740 II DM CLO-DDF2	81 W	Livello di protezione contro le sovratensioni fino a 6 kV in modalità differenziale e 8 kV in modalità comune
76893200	BGP025 LED147/740 II DW CLO-DDF2	81 W	Livello di protezione contro le sovratensioni fino a 6 kV in modalità differenziale e 8 kV in modalità comune
76904500	BGP025 LED113/730 II DM CLO-DDF2	64 W	Livello di protezione contro le sovratensioni fino a 6 kV in modalità differenziale e 8 kV in modalità comune

### Controlli e dimmerazione

Order Code	Full Product Name	Dimmerabile
49922500	BGP026 LED120/740 DM10 GR 48/60A	Si
46997600	BGP021 LED69/740 DM GR SRG10 48/60A	No
76883300	BGP020 LED51/740 II DM CLO-DDF2	Si
76884000	BGP020 LED69/740 II DM CLO-DDF2	Si
76901400	BGP020 LED51/730 II DM CLO-DDF2	Si

Order Code	Full Product Name	Dimmerabile
76885700	BGP025 LED91/740 II DM CLO-DDF2	Si
76886400	BGP025 LED113/740 II DM CLO-DDF2	Si
76887100	BGP025 LED147/740 II DM CLO-DDF2	Si
76893200	BGP025 LED147/740 II DW CLO-DDF2	Si
76904500	BGP025 LED113/730 II DM CLO-DDF2	Si

### Meccanica e corpo

Order Code	Full Product Name	Codice di protezione dagli impatti meccanici
49922500	BGP026 LED120/740 DM10 GR 48/60A	IK09
46997600	BGP021 LED69/740 DM GR SRG10 48/60A	IK09
76883300	BGP020 LED51/740 II DM CLO-DDF2	IK08
76884000	BGP020 LED69/740 II DM CLO-DDF2	IK08
76901400	BGP020 LED51/730 II DM CLO-DDF2	IK08

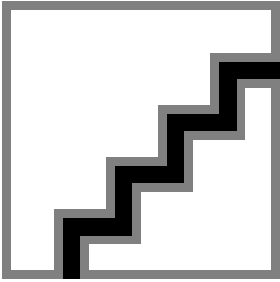
Order Code	Full Product Name	Codice di protezione dagli impatti meccanici
76885700	BGP025 LED91/740 II DM CLO-DDF2	IK08
76886400	BGP025 LED113/740 II DM CLO-DDF2	IK08
76887100	BGP025 LED147/740 II DM CLO-DDF2	IK08
76893200	BGP025 LED147/740 II DW CLO-DDF2	IK08
76904500	BGP025 LED113/730 II DM CLO-DDF2	IK08

### Dati del prodotto

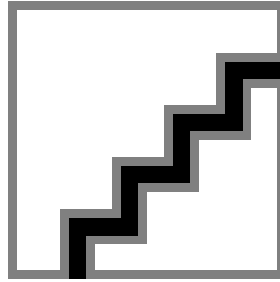
## AluRoad Gen2

Order Code	Full Product Name	Codice famiglia prodotto	Order Code	Full Product Name	Codice famiglia prodotto
49922500	BGP026 LED120/740 DM10 GR 48/60A	BGP026	76885700	BGP025 LED91/740 II DM CLO-DDF2	BGP025
46997600	BGP021 LED69/740 DM GR SRG10 48/60A	BGP021	76886400	BGP025 LED113/740 II DM CLO-DDF2	BGP025
76883300	BGP020 LED51/740 II DM CLO-DDF2	BGP020	76887100	BGP025 LED147/740 II DM CLO-DDF2	BGP025
76884000	BGP020 LED69/740 II DM CLO-DDF2	BGP020	76893200	BGP025 LED147/740 II DW CLO-DDF2	BGP025
76901400	BGP020 LED51/730 II DM CLO-DDF2	BGP020	76904500	BGP025 LED113/730 II DM CLO-DDF2	BGP025

### Polar Wide Diagrams



Polar Normal (separate) - BGP026I -  
910925870395



Polar Normal (separate) - BGP021I -  
910925870305

