



# Améliorez facilement l'éclairage de votre ville pour des économies d'énergie à l'épreuve du temps

## AluRoad gen2

La famille AluRoad gen2 est disponible en 2 versions, AluRoad gen2 standard et AluRoad gen2 Pro. Ils sont disponibles en 2 tailles, Mini et Medium. AluRoad gen2 standard en tant que BGP020 Mini et BGP025 Medium, AluRoad gen2 Pro en tant que BGP021 Mini et BGP026 Medium. Le modèle standard AluRoad gen2 est doté d'un embout fixe pour l'inclinaison à 0 degré du haut du poteau et l'entrée latérale avec une inclinaison négative limitée. AluRoad gen2 Pro est équipé d'un embout réglable permettant des réglages d'inclinaison à la fois en entrée supérieure et latérale du poteau, positifs et négatifs. AluRoad gen2 vous permet de mettre à niveau facilement l'éclairage de votre ville et de profiter des avantages de la technologie LED, conçue pour minimiser davantage le coût total d'investissement et de possession. La famille est idéale aussi bien pour les nouvelles zones de construction et les rues que pour la rénovation d'installations existantes. Cette famille abordable offre non seulement un design épuré et intemporel pour s'intégrer à l'environnement, mais apporte également un éclairage de haute qualité et des solutions à l'épreuve du temps avec d'importantes économies d'énergie et de maintenance sur une longue durée de vie opérationnelle.

Avantages

- Facile à installer en top de mât et en latéral.
- Coût total de possession intéressant.
- Investissement initial limité.
- Réduction considérable de la consommation d'énergie et de l'empreinte carbone
- Économies d'énergie supplémentaires avec les options CLO ou une gradation autonome, telle que Dynadim.
- Application Signify Service tag (identification par code QR unique) pour accéder aux informations de maintenance, d'installation et sur les pièces de rechange.

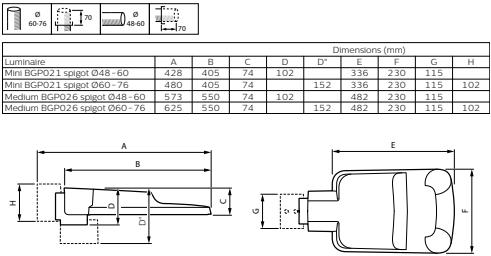
Fonctions

- Facile à installer en top de mât et en latéral.
- Coût total de possession intéressant grâce à des économies d'énergie à l'épreuve du temps.
- Investissement initial limité.
- Réduction considérable de la consommation d'énergie et de l'empreinte carbone
- Économies d'énergie supplémentaires avec les options CLO ou une gradation autonome, telle que Dynadim. Certainement, en utilisant les versions Ultra Efficient disponibles au sein de la famille.
- Application Signify Service tag (identification par code QR unique) pour accéder aux informations de maintenance, d'installation et sur les pièces de rechange.

Application

- Routes et rues
- Résidentiel
- Zones de passage
- Zone industrielle

Schéma dimensionnel



Détails sur le produit

AluRoad gen2 Pro Mini top view



AluRoad gen2 Pro Medium bottom view



AluRoad gen2 Pro Mini with Zhaga socket



AluRoad gen2 Pro Mini with OLC



AluRoad gen2 Pro Mini bottom view



AluRoad gen2 Pro tilt indicator



AluRoad gen2 Pro family top view



AluRoad gen2 Pro interior



AluRoad gen2 Pro family bottom view



AluRoad gen2 Pro 76mm spigot and tilt indicator

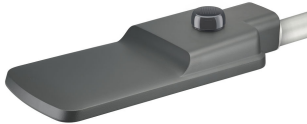


Détails sur le produit

AluRoad gen2 Pro Medium with Zhaga socket



AluRoad gen2 Pro Medium with OLC



AluRoad gen2 Pro toolless opening option



AluRoad gen2 Pro Medium top view



Informations générales	
Driver inclus	Oui
Nombre d'appareillages	1 unité
Service Tag	Oui
Données techniques de l'éclairage	
Diffusion du faisceau de lumière du luminaire	5° x 55° x 150°
Indice de rendu de couleur (IRC)	70
Type d'optique d'extérieur	Distribution extensive
Rendement du flux lumineux vers le haut	0
Fonctionnement et électricité	
Protection contre les surtensions (communes/différentielles)	Niveau de protection contre les surtensions jusqu'à 6 kV en mode différentiel et 8 kV en mode commun
Commandes et gradation	
Variation de l'intensité lumineuse	Oui
Mécanique et boîtier	
Type de cache optique/de lentille	Verre plat
Couleur du corps	Gris
Protection contre les chocs mécaniques	IK09
Indice de protection	IP66
Fixation latérale pour un angle d'inclinaison standard	0°
Angle d'inclinaison standard pour montage en top de mât	0°
Approbation et application	
Marquage CE	Oui
Inflammabilité	-

Informations générales

Order Code	Full Product Name	Code famille lampe
8720169499195	BGP021 LED35/740 DM10 GR 48/60A	LED35
8720169499201	BGP021 LED56/740 DM10 GR 48/60A	LED56
8720169499218	BGP021 LED70/740 DM10 GR 48/60A	LED70
8720169499225	BGP026 LED120/740 DM10 GR 48/60A	LED120
8720169499232	BGP021 LED35/730 DM10 GR 48/60A	LED35

Données techniques de l'éclairage

Order Code	Full Product Name	Température de couleur	Température de couleur corrélée (nom.)	Flux lumineux
8720169499195	BGP021 LED35/740 DM10 GR 48/60A	740 blanc neutre	4000 K	3.010 lm
8720169499201	BGP021 LED56/740 DM10 GR 48/60A	740 blanc neutre	4000 K	4.760 lm
8720169499218	BGP021 LED70/740 DM10 GR 48/60A	740 blanc neutre	4000 K	5.880 lm

Order Code	Full Product Name	Température de couleur	Température de couleur corrélée (nom.)	Flux lumineux
8720169499225	BGP026 LED120/740 DM10 GR 48/60A	740 blanc neutre	4000 K	10.320 lm
8720169499232	BGP021 LED35/730 DM10 GR 48/60A	730 blanc chaud	3000 K	3.010 lm

Fonctionnement et électricité

Order Code	Full Product Name	Consommation électrique
8720169499195	BGP021 LED35/740 DM10 GR 48/60A	19,6 W
8720169499201	BGP021 LED56/740 DM10 GR 48/60A	31 W
8720169499218	BGP021 LED70/740 DM10 GR 48/60A	39,5 W

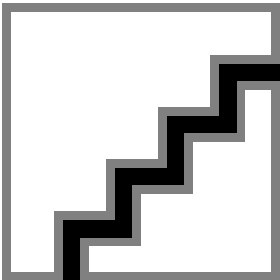
Order Code	Full Product Name	Consommation électrique
8720169499225	BGP026 LED120/740 DM10 GR 48/60A	65 W
8720169499232	BGP021 LED35/730 DM10 GR 48/60A	20,5 W

Données du produit

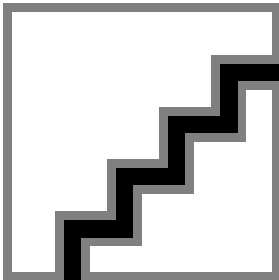
Order Code	Full Product Name	Code famille de produits
8720169499195	BGP021 LED35/740 DM10 GR 48/60A	BGP021
8720169499201	BGP021 LED56/740 DM10 GR 48/60A	BGP021
8720169499218	BGP021 LED70/740 DM10 GR 48/60A	BGP021

Order Code	Full Product Name	Code famille de produits
8720169499225	BGP026 LED120/740 DM10 GR 48/60A	BGP026
8720169499232	BGP021 LED35/730 DM10 GR 48/60A	BGP021

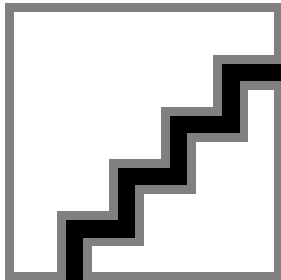
Polar Wide Diagrams



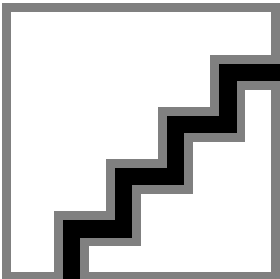
Polar Normal (separate) - BGP026I - 910925870395



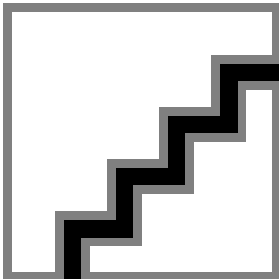
Polar Normal (separate) - BGP021I - 910925870394



Polar Normal (separate) - BGP021I - 910925870396



Polar Normal (separate) - BGP021I - 910925870393



Polar Normal (separate) - BGP021I - 910925870392

