



Ledinaire Clear Accent: desempenho de iluminação fiável e superior com design preciso, adequado para diversas aplicações.

Ledinaire Clear Accent

Uma família completa de focos LED encastrados que oferece desempenho de iluminação superior. Escolha a melhor opção para cada projeto, desde cabeça fixa/ajustável com várias temperaturas de cor até versões All-in com 3 CCT combinados num único produto. Desfrute de ótimo desempenho confiável e sem manutenção.

Benefícios

- Compatível com IC: pode ser coberto por material isolante.
- Instalação fácil: está disponível opcionalmente cablagem passante (entrada/saída de ciclos) com caixa de ligação.
- Longa vida útil de até 35.000 horas.

Ledinaire Clear Accent

Características

- 3 variantes disponíveis: RS060 fixo e encastrado, RS061 encastrado ajustável e RS071B encastrado ajustável (All-in).
- Gama completa de produtos com RS060B/RS061B: opções de 6 W, 500 lm, 2700 K/3000 K/4000 K, disponível na cor branca.
- 3 CCT em um produto com RS071B: 6 W, 550 lm, 2700 K-3000 K-4000 K selecionáveis, opções de cores branco e preto.
- Opções de cores extras disponíveis com acessórios de acabamento para RS071B: Dourado e Prateado.
- Ângulo de feixe de 36 graus para RS060B/RS061B, opções de ângulo de feixe de 40 graus e 60 graus para RS071B para diferentes necessidades de aplicação.

Aplicação

- Lojas
- Escritórios
- Hotéis

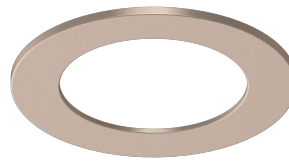
Versions



RS071B 5S 60D PSR PI6 IP65 BK



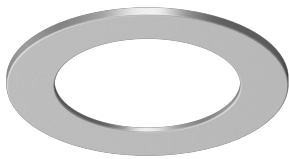
RS071B 5S BK



Golden Trim



RS071B 5S WH



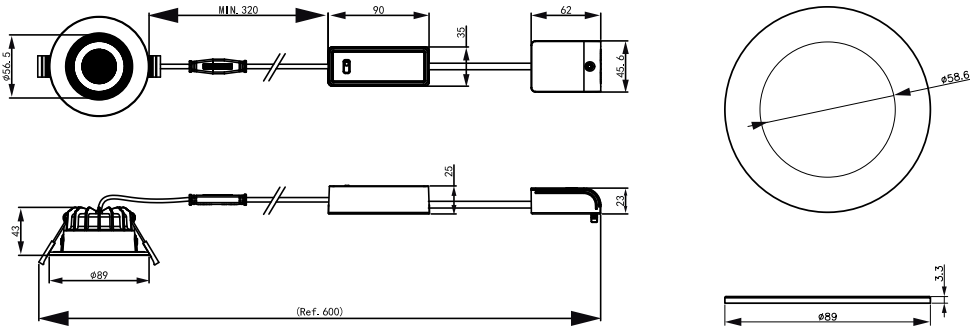
Silver Trim



RS071B 5S 60D PSR PI6 IP65 WH

Ledinaire Clear Accent

Desenho dimensional



Detalhes do produto



Informações gerais

Order Code	Full Product Name	Driver incluído	Fonte de luz substituível	Número de unidades de equipamento
20888900	RS071B 5S/827_30_40 60D PSR PI6 IP65 BK	Sim	Não	1 unidade
20884100	RS071B 5S/827_30_40 40D PSR PI6 IP65 BK	Sim	Não	1 unidade
20890200	RS071B Trim Accessory GD	-	-	-

Order Code	Full Product Name	Driver incluído	Fonte de luz substituível	Número de unidades de equipamento
20882700	RS071B 5S/827_30_40 40D PSR PI6 IP65 WH	Sim	Não	1 unidade
20892600	RS071B Trim Accessory SI	-	-	-
20886500	RS071B 5S/827_30_40 60D PSR PI6 IP65 WH	Sim	Não	1 unidade

Caraterísticas técnicas da luz

Order Code	Full Product Name	Tipo "All-in"	Temperatura de cor correlacionada (Nom.)	Índice de Restituição Cromática (IRC)	Eficácia luminosa (nominal) (Nom.)	Fluxo Luminoso	Tipo de ótica
20888900	RS071B 5S/827_30_40 60D PSR PI6 IP65 BK	All-in, Multi Color Temperature	2700 K	80	91 lm/W	550 lm	Abertura de feixe 60°
20884100	RS071B 5S/827_30_40 40D PSR PI6 IP65 BK	All-in, Multi Color Temperature	2700 K	80	91 lm/W	550 lm	Abertura de feixe 40°
20890200	RS071B Trim Accessory GD	-	-	-	-	-	-
20882700	RS071B 5S/827_30_40 40D PSR PI6 IP65 WH	All-in, Multi Color Temperature	2700 K	80	91 lm/W	550 lm	Abertura de feixe 40°
20892600	RS071B Trim Accessory SI	-	-	-	-	-	-
20886500	RS071B 5S/827_30_40 60D PSR PI6 IP65 WH	All-in, Multi Color Temperature	2700 K	80	91 lm/W	550 lm	Abertura de feixe 60°

Funcionamento e características elétricas

							Adequado para uma comutação
Order Code	Full Product Name	Classe de proteção IEC	Tensão de entrada	Frequência de linha	Consumo de Energia		aleatória
20888900	RS071B 5S/827_30_40 60D PSR PI6 IP65 BK	Classe de segurança II	220 a 240 V	50 or 60 Hz	6 W		Não
20884100	RS071B 5S/827_30_40 40D PSR PI6 IP65 BK	Classe de segurança II	220 a 240 V	50 or 60 Hz	6 W		Não
20890200	RS071B Trim Accessory GD	-	-	-	-		-
20882700	RS071B 5S/827_30_40 40D PSR PI6 IP65 WH	Classe de segurança II	220 a 240 V	50 or 60 Hz	6 W		Não
20892600	RS071B Trim Accessory SI	-	-	-	-		-
20886500	RS071B 5S/827_30_40 60D PSR PI6 IP65 WH	Classe de segurança II	220 a 240 V	50 or 60 Hz	6 W		Não

Controlos e regulação

Order Code	Full Product Name	Regulável	Order Code	Full Product Name	Regulável
20888900	RS071B 5S/827_30_40 60D PSR PI6 IP65 BK	Sim	20882700	RS071B 5S/827_30_40 40D PSR PI6 IP65 WH	Sim
20884100	RS071B 5S/827_30_40 40D PSR PI6 IP65 BK	Sim	20892600	RS071B Trim Accessory SI	-
20890200	RS071B Trim Accessory GD	-	20886500	RS071B 5S/827_30_40 60D PSR PI6 IP65 WH	Sim

Características mecânicas e compartimento

			Código de proteção mecânica	Código de proteção de entrada				Código de proteção mecânica	Código de proteção de entrada
Order Code	Full Product Name	Cor do compartimento	contra impactos		Order Code	Full Product Name	Cor do compartimento	contra impactos	
20888900	RS071B 5S/827_30_40 60D PSR PI6 IP65 BK	Preto	IK03	IP20/65	20882700	RS071B 5S/827_30_40 40D PSR PI6 IP65 WH	Branco	IK03	IP20/65
20884100	RS071B 5S/827_30_40 40D PSR PI6 IP65 BK	Preto	IK03	IP20/65	20892600	RS071B Trim Accessory SI	-	-	-
20890200	RS071B Trim Accessory GD	-	-	-	20886500	RS071B 5S/827_30_40 60D PSR PI6 IP65 WH	Branco	IK03	IP20/65

Aprovação e aplicação

						Valor de cintilação (PstLM) – Valor de cintilação em conformidade com a norma EN 61000-3-3	Medida de visibilidade do efeito estroboscópico (SVM)
Order Code	Full Product Name	Intervalo de temperatura ambiente	Marca CE	Marca de inflamabilidade	Teste de resistência do cabo		
20888900	RS071B 5S/827_30_40 60D PSR PI6 IP65 BK	-20 a +40 °C	Sim	Para montagem em superfícies normalmente inflamáveis	Temperatura 650 °C, duração 30 s	0,1	0,4
20884100	RS071B 5S/827_30_40 40D PSR PI6 IP65 BK	-20 a +40 °C	Sim	Para montagem em superfícies normalmente inflamáveis	Temperatura 650 °C, duração 30 s	0,1	0,4
20890200	RS071B Trim Accessory GD	-	-	-	-	-	-
20882700	RS071B 5S/827_30_40 40D PSR PI6 IP65 WH	-20 a +40 °C	Sim	Para montagem em superfícies normalmente inflamáveis	Temperatura 650 °C, duração 30 s	0,1	0,4
20892600	RS071B Trim Accessory SI	-	-	-	-	-	-
20886500	RS071B 5S/827_30_40 60D PSR PI6 IP65 WH	-20 a +40 °C	Sim	Para montagem em superfícies normalmente inflamáveis	Temperatura 650 °C, duração 30 s	0,1	0,4

Desempenho inicial (em conformidade com a IEC)

Order Code	Full Product Name	Cromaticidade inicial	Tolerância do fluxo luminoso
20888900	RS071B 5S/827_30_40 60D PSR PI6 IP65 BK	(IEC3000K, 0.44, 0.403) 5SDCM	-0%,+20%
20884100	RS071B 5S/827_30_40 40D PSR PI6 IP65 BK	(IEC3000K, 0.44, 0.403) 5SDCM	-0%,+20%
20890200	RS071B Trim Accessory GD	-	-

Order Code	Full Product Name	Cromaticidade inicial	Tolerância do fluxo luminoso
20882700	RS071B 5S/827_30_40 40D PSR PI6 IP65 WH	(IEC3000K, 0.44, 0.403) 5SDCM	-0%,+20%
20892600	RS071B Trim Accessory SI	-	-
20886500	RS071B 5S/827_30_40 60D PSR PI6 IP65 WH	(IEC3000K, 0.44, 0.403) 5SDCM	-0%,+20%

Desempenho ao longo do tempo (em conformidade com a IEC)

Order Code	Full Product Name	Taxa de falhas do driver a 5000 h
20888900	RS071B 5S/827_30_40 60D PSR PI6 IP65 BK	1,2 %
20884100	RS071B 5S/827_30_40 40D PSR PI6 IP65 BK	1,2 %
20890200	RS071B Trim Accessory GD	-
20882700	RS071B 5S/827_30_40 40D PSR PI6 IP65 WH	1,2 %
20892600	RS071B Trim Accessory SI	-
20886500	RS071B 5S/827_30_40 60D PSR PI6 IP65 WH	1,2 %

