



# **Ledinaire Clear Accent: rendimiento de iluminación fiable y superior con un diseño preciso, adecuado para diversas aplicaciones.**

## **Ledinaire Clear Accent**

Una familia completa de focos empotrados LED que ofrecen un rendimiento de iluminación superior. Elija el mejor ajuste para cada proyecto, desde un cabezal fijo/ajustable con diversas temperaturas de color o versiones "Todo en uno" con tres temperaturas de color correlacionadas (CCT) combinadas en un mismo producto. Disfrute de excelentes rendimiento de confianza sin mantenimiento.

### **Beneficios**

- Cumple con IC: puede cubrirse con material aislante.
- Fácil instalación: Intercableado (loop in/loop out) a través de caja de conexión está disponible opcionalmente.
- Vida útil prolongada de hasta 35.000 horas.

## Ledinaire Clear Accent

### Características

- 3 variantes disponibles: RS060 empotrable fijo, RS061 empotrable ajustable y RS071B empotrable ajustable (All-in).
- Gama completa de productos con RS060B/RS061B: 6 W, 500 lm, opciones de 2700 K/3000 K/4000 K, disponibles en color blanco.
- Tres temperaturas de color correlacionadas en un mismo producto con RS071B: 6 W, 550 lm, 2700 K/3000 K/4000 K seleccionables, opciones de color blanco y negro.
- Opciones de color extra disponibles con accesorios de acabado para RS071B: oro y plata.
- Ángulo de apertura de 36° para RS060B/RS061B, opciones de ángulo de apertura de 40° y 60° para RS071B para distintas necesidades de aplicación.

### Aplicaciones

- Comercios
- Oficinas
- Hostelería

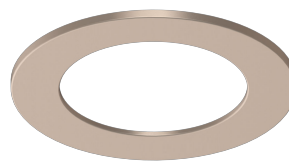
### Versions



RS071B 5S 60D PSR PI6 IP65 BK



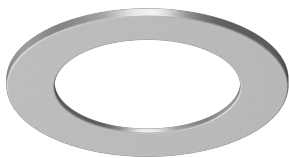
RS071B 5S BK



Golden Trim



RS071B 5S WH



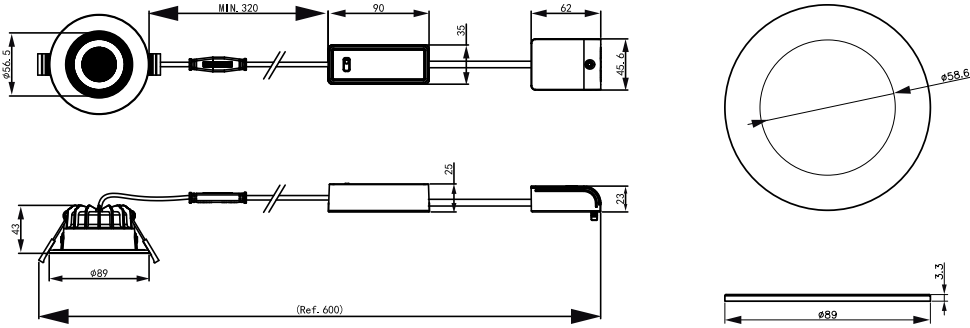
Silver Trim



RS071B 5S 60D PSR PI6 IP65 WH

Ledinaire Clear Accent

Plano de dimensiones



Detalles del producto



Información general

Order Code	Full Product Name	Driver incluido	Fuente de luz sustituible	Número de unidades de equipo
20888900	RS071B 5S/827_30_40 60D PSR PI6 IP65 BK	Sí	No	1 unidad
20884100	RS071B 5S/827_30_40 40D PSR PI6 IP65 BK	Sí	No	1 unidad
20890200	RS071B Trim Accessory GD	-	-	-

Order Code	Full Product Name	Driver incluido	Fuente de luz sustituible	Número de unidades de equipo
20882700	RS071B 5S/827_30_40 40D PSR PI6 IP65 WH	Sí	No	1 unidad
20892600	RS071B Trim Accessory SI	-	-	-
20886500	RS071B 5S/827_30_40 60D PSR PI6 IP65 WH	Sí	No	1 unidad

Datos técnicos de la luz

Order Code	Full Product Name	Tipo All-in	Temperatura de color correlacionada (nom.)	Índice de reproducción cromática (IRC)	Eficacia luminica (nominal) (nom.)	Flujo luminoso	Tipo de óptica
20888900	RS071B 5S/827_30_40 60D PSR PI6 IP65 BK	All-in, Multi Color Temperature	2700 K	80	91 lm/W	550 lm	Ángulo del haz de 60°
20884100	RS071B 5S/827_30_40 40D PSR PI6 IP65 BK	All-in, Multi Color Temperature	2700 K	80	91 lm/W	550 lm	Ángulo del haz de 40°
20890200	RS071B Trim Accessory GD	-	-	-	-	-	-
20882700	RS071B 5S/827_30_40 40D PSR PI6 IP65 WH	All-in, Multi Color Temperature	2700 K	80	91 lm/W	550 lm	Ángulo del haz de 40°
20892600	RS071B Trim Accessory SI	-	-	-	-	-	-
20886500	RS071B 5S/827_30_40 60D PSR PI6 IP65 WH	All-in, Multi Color Temperature	2700 K	80	91 lm/W	550 lm	Ángulo del haz de 60°

Operativos y eléctricos

Ledinaire Clear Accent

Order Code	Full Product Name	Clase de protección IEC	Tensión de entrada	Line Frequency	Consumo de energía	Adecuado para conmutación	
						aleatoria	
20888900	RS071B 5S/827_30_40 60D PSR PI6 IP65 BK	Seguridad clase II	220 a 240 V	50 or 60 Hz	6 W	No	
20884100	RS071B 5S/827_30_40 40D PSR PI6 IP65 BK	Seguridad clase II	220 a 240 V	50 or 60 Hz	6 W	No	
20890200	RS071B Trim Accessory GD	-	-	-	-	-	
20882700	RS071B 5S/827_30_40 40D PSR PI6 IP65 WH	Seguridad clase II	220 a 240 V	50 or 60 Hz	6 W	No	
20892600	RS071B Trim Accessory SI	-	-	-	-	-	
20886500	RS071B 5S/827_30_40 60D PSR PI6 IP65 WH	Seguridad clase II	220 a 240 V	50 or 60 Hz	6 W	No	

Controles y regulación

Order Code	Full Product Name	Regulable	Order Code	Full Product Name	Regulable
20888900	RS071B 5S/827_30_40 60D PSR PI6 IP65 BK	Sí	20882700	RS071B 5S/827_30_40 40D PSR PI6 IP65 WH	Sí
20884100	RS071B 5S/827_30_40 40D PSR PI6 IP65 BK	Sí	20892600	RS071B Trim Accessory SI	-
20890200	RS071B Trim Accessory GD	-	20886500	RS071B 5S/827_30_40 60D PSR PI6 IP65 WH	Sí

Mecánicos y de carcasa

Order Code	Full Product Name	Color de la carcasa	Índice de protección frente a choque mecánico	Código de protección de entrada	Order Code	Full Product Name	Color de la carcasa	Índice de protección frente a choque mecánico	Código de protección de entrada
20888900	RS071B 5S/827_30_40 60D PSR PI6 IP65 BK	Negro	IK03	IP20/65	20882700	RS071B 5S/827_30_40 40D PSR PI6 IP65 WH	Blanco	IK03	IP20/65
20884100	RS071B 5S/827_30_40 40D PSR PI6 IP65 BK	Negro	IK03	IP20/65	20892600	RS071B Trim Accessory SI	-	-	-
20890200	RS071B Trim Accessory GD	-	-	-	20886500	RS071B 5S/827_30_40 60D PSR PI6 IP65 WH	Blanco	IK03	IP20/65

Aprobación y aplicación

Order Code	Full Product Name	Rango de temperatura ambiente	Marca CE	Marca de inflamabilidad	Test del hilo incandescente	Valor de parpadeo (PstLM)	Valor de efecto estroboscópico (SVM)
20888900	RS071B 5S/827_30_40 60D PSR PI6 IP65 BK	-20 °C a +40 °C	Si	Para su montaje en superficies normalmente inflamables	Temperatura 650 °C, duración 30 s	0,1	0,4
20884100	RS071B 5S/827_30_40 40D PSR PI6 IP65 BK	-20 °C a +40 °C	Si	Para su montaje en superficies normalmente inflamables	Temperatura 650 °C, duración 30 s	0,1	0,4
20890200	RS071B Trim Accessory GD	-	-	-	-	-	-
20882700	RS071B 5S/827_30_40 40D PSR PI6 IP65 WH	-20 °C a +40 °C	Si	Para su montaje en superficies normalmente inflamables	Temperatura 650 °C, duración 30 s	0,1	0,4
20892600	RS071B Trim Accessory SI	-	-	-	-	-	-
20886500	RS071B 5S/827_30_40 60D PSR PI6 IP65 WH	-20 °C a +40 °C	Si	Para su montaje en superficies normalmente inflamables	Temperatura 650 °C, duración 30 s	0,1	0,4

Rendimiento inicial (conforme con IEC)

Ledinaire Clear Accent

Order Code	Full Product Name	Cromaticidad inicial	Tolerancia de flujo luminoso
20888900	RS071B 5S/827_30_40 60D PSR PI6 IP65 BK	(IEC3000K, 0.44, 0.403) 5SDCM	-0%,+20%
20884100	RS071B 5S/827_30_40 40D PSR PI6 IP65 BK	(IEC3000K, 0.44, 0.403) 5SDCM	-0%,+20%
20890200	RS071B Trim Accessory GD	-	-

Order Code	Full Product Name	Cromaticidad inicial	Tolerancia de flujo luminoso
20882700	RS071B 5S/827_30_40 40D PSR PI6 IP65 WH	(IEC3000K, 0.44, 0.403) 5SDCM	-0%,+20%
20892600	RS071B Trim Accessory SI	-	-
20886500	RS071B 5S/827_30_40 60D PSR PI6 IP65 WH	(IEC3000K, 0.44, 0.403) 5SDCM	-0%,+20%

Rendimiento en el tiempo (conforme con IEC)

Order Code	Full Product Name	Índice de fallos del driver 5.000 h
20888900	RS071B 5S/827_30_40 60D PSR PI6 IP65 BK	1,2 %
20884100	RS071B 5S/827_30_40 40D PSR PI6 IP65 BK	1,2 %
20890200	RS071B Trim Accessory GD	-
20882700	RS071B 5S/827_30_40 40D PSR PI6 IP65 WH	1,2 %
20892600	RS071B Trim Accessory SI	-
20886500	RS071B 5S/827_30_40 60D PSR PI6 IP65 WH	1,2 %

