



**Der Ledinaire
Einbaustrahler stellt
eine zuverlässige und
effiziente
Beleuchtungslösung
mit modernem Design
dar, welche in vielen
verschiedenen
Anwendungen
eingesetzt werden
kann.**

Ledinaire Clear Accent

Echte Profis vertrauen auf bewährte, zuverlässige und günstige LED-Leuchten, die halten, was sie versprechen. Setzen Sie auf bewährte Philips-Qualität kombiniert mit einfachen Installationsmöglichkeiten – und das alles zu attraktiven Preisen!

Ledinaire Clear Accent

Vorteile

- All-in-Ausführung (RS071B): 3 Lichtfarben in einer Leuchte (3-in-1)
- Schnelle und einfache Installation dank DC-Connector und externer Anschlussbox, perfekt für die Durchgangsverdrahtung geeignet
- Dimmbar an den meisten Phasenanschnittsdimmern.
- Lange Nutzlebensdauer von bis zu 50.000h (L65).
- Geeignet für den Einsatz in gedämmten Hohldecken - keine zusätzlichen Abstandshalter notwendig

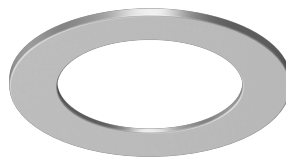
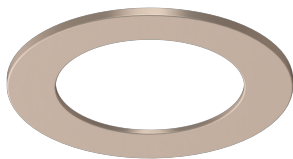
Merkmale

- 2 Ausführungen erhältlich: RS061B (Halogen-Reflektoroptik) und RS071B (All-in).
- Hohe Effizienz von bis zu 92 lm/W.
- Nutzlebensdauer von 50.000h (L65).
- Gerichteter Abstrahlungswinkel von 40° (RS071B)/ 36° (RS061B)

Anwendung

- Einzelhandel
- Büros
- Hotel- und Gastgewerbe

Versions

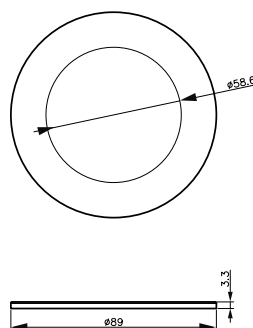
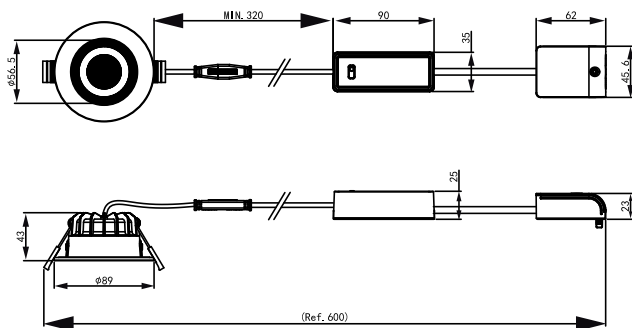


Golden Trim

RS071B 5S WH

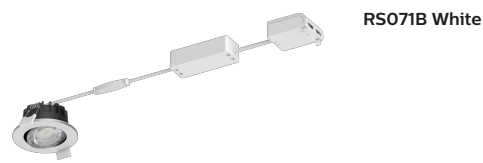
Silver Trim

Abmessungsskizzen



Ledinaire Clear Accent

Produktdetails



Allgemeine Informationen

Order Code	Full Product Name	Betriebsgerät inklusive	Lichtquelle austauschbar	Anzahl Betriebsgeräte
20890200	RS071B Trim Accessory GD	-	-	-
20882700	RS071B 5S/ 827_30_40 40D PSR PI6 IP65 WH	Ja	Nein	Einheit

Order Code	Full Product Name	Betriebsgerät inklusive	Lichtquelle austauschbar	Anzahl Betriebsgeräte
20892600	RS071B Trim Accessory SI	-	-	-

Lichttechnische Daten

Order Code	Full Product Name	Komplett-Set Typ	Ähnlichste Farbtemperatur	Farbwiedergabeindex (CRI)	Nennlichtausbeute (Nom)	Lichtstrom	Optik
20890200	RS071B Trim Accessory GD	-	-	-	-	-	-
20882700	RS071B 5S/827_30_40 40D PSR PI6 IP65 WH	All-in, Multi Color Temperature	2700 K	80	91 lm/W	550 lm	Abstrahlungswinkel (40°)
20892600	RS071B Trim Accessory SI	-	-	-	-	-	-

Betrieb und Elektrik

Order Code	Full Product Name	IEC-Schutzklasse	Eingangsspannung	Netzfrequenz	Systemleistung	Geeignet zum häufigen Ein- und Ausschalten
20890200	RS071B Trim Accessory GD	-	-	-	-	-
20882700	RS071B 5S/827_30_40 40D PSR PI6 IP65 WH	Schutzklasse II	220 bis 240 V	50 or 60 Hz	6 W	Nein
20892600	RS071B Trim Accessory SI	-	-	-	-	-

Lichtregelung und Dimmen

Order Code	Full Product Name	Dimmbar
20890200	RS071B Trim Accessory GD	-
20882700	RS071B 5S/827_30_40 40D PSR PI6 IP65 WH	Ja

Order Code	Full Product Name	Dimmbar
20892600	RS071B Trim Accessory SI	-

Mechanik und Gehäuse

Order Code	Full Product Name	Gehäusefarbe	Schlagfestigkeit (IK)	Schutzart (IP)
20890200	RS071B Trim Accessory GD	-	-	-
20882700	RS071B 5S/827_30_40 40D PSR PI6 IP65 WH	Weiß	IK03	IP20/65

Order Code	Full Product Name	Gehäusefarbe	Schlagfestigkeit (IK)	Schutzart (IP)
20892600	RS071B Trim Accessory SI	-	-	-

Genehmigung und Anwendung

Ledinaire Clear Accent

Order Code	Full Product Name	Umgebungstemperaturbereich	CE-Zeichen	Entflammbarkeitszeichen	Glühfadentest	Flackerwert	Messung der
						(PstLM) – Flackerwert gemäß EN 61000-3-3	Sichtbarkeit des Stroboskopeffekts (SVM)
20890200	RS071B Trim Accessory – GD		–	–	–	–	–
20882700	RS071B 5S/827_30_40 40D PSR PI6 IP65 WH	–20 bis +40 °C	Ja	Zur Montage auf normal entflammbare Oberflächen (F- Zeichen)	Temperatur: 650 °C, 0.1 Dauer: 30 s	0.1	0.4
20892600	RS071B Trim Accessory – SI		–	–	–	–	–

Initialkennwerte (IEC-konform)

Order Code	Full Product Name	Anfängliche Farbsättigung	Lichtstromtoleranz
20890200	RS071B Trim Accessory GD	–	–
20882700	RS071B 5S/827_30_40 40D PSR PI6 IP65 WH	(IEC3000K, 0.44, 0.403) 5SDCM	–0%,+20%

Order Code	Full Product Name	Anfängliche Farbsättigung	Lichtstromtoleranz
20892600	RS071B Trim Accessory SI	–	–

Lebensdauer kennwerte (IEC-konform)

Order Code	Full Product Name	Treiber-Ausfallrate bei 5000 Std.
20890200	RS071B Trim Accessory GD	–
20882700	RS071B 5S/827_30_40 40D PSR PI6 IP65 WH	1.2 %
20892600	RS071B Trim Accessory SI	–

