



Difusor TownTune Conical Comfort Bowl: prolongar a sensação de casa para a rua

TownTune CCB

Concebida para melhorar os espaços urbanos existentes e escaláveis, a família TownTune da Philips oferece as últimas inovações de iluminação em termos de rendimento, qualidade de luz e conectividade. A família é constituída por quatro soluções: um topo de poste central (CPT), uma versão de topo de poste de terminal assimétrico/entrada lateral (ASY), uma versão com um suporte de topo de poste Lyre extensível (Lyre) e um topo de poste central com um difusor CCB (Conical Comfort Bowl). Cada luminária TownTune pode ser personalizada com uma seleção de formas diferentes na parte superior do compartimento, sendo também possível adicionar um anel decorativo que está disponível em duas cores (exceto para o CCB). Opções de design que permitem criar a sua própria assinatura de iluminação e levar uma identidade distinta aos bairros e cidades. Além disso, cada luminária da família TownTune pode ser identificada de forma única, graças à aplicação Signify Service tag. Basta efetuar a leitura de um código QR, colocado dentro da porta da coluna ou diretamente na luminária, e pode aceder instantaneamente a configuração da luminária. Isto torna as operações de manutenção e programação mais rápidas e mais fáceis e permite-lhe criar a sua biblioteca digital de ativos de iluminação e peças sobresselentes. A gama TownTune também utiliza a plataforma de iluminação Philips LEDGINE-O, garantindo que tem sempre a quantidade e a direção de luz adequadas na sua rua. Além disso, ao estar System Ready (SR), a TownTune também está preparada para o futuro. Esta solução está pronta para ser combinada com aplicações de software de controlo e iluminação autónomas e avançadas, como o Interact City.

Benefícios

- Plataforma LEDGINE-O para um ótimo rendimento, seleção de temperaturas de cor e distribuições de luz
- Custo total de propriedade otimizado (L-Tune para ajustes de fluxo, controlos autónomos, por exemplo, LumiStep, Dynadimmer, CLO [emissão de luz constante], LineSwitch)
- Pronto para emparelhar com sistemas avançados e aplicações de software, por exemplo, o Interact City
- Longa vida útil: 100 000 horas a L85 e valores superiores
- Fácil acesso ao equipamento, resistente a vandalismo (IK10), elevada proteção contra entrada (IP66)

Características

- Design simples para uma integração fácil em espaços urbanos e uma ampla gama de acessórios para personalização
- Adequada para instalações novas e de retrofit
- Gama de pacotes luminicos (1200 a 12 000 lm) e CCTs (2200 K, 2700 K, 3000 K, 4000 K)
- Difusor curvo específico para conforto visual e experiências de iluminação confortáveis
- Service tag para fácil instalação e manutenção.

Aplicação

- Áreas urbanas e residenciais
- Ciclovias, percursos e passagens pedonais
- Centros urbanos e praças
- Parques de estacionamento

Versions



TownTune CCB, BDP276



TownTune CCB, BDP277 with dome

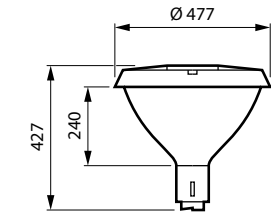
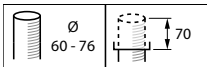
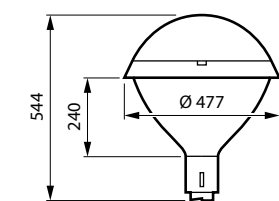
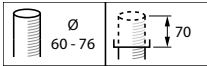
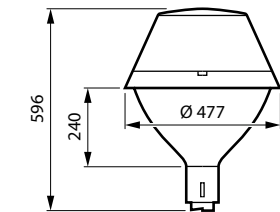
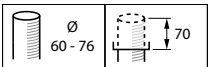
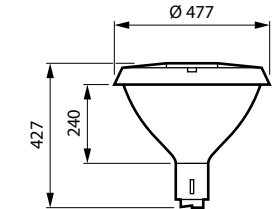
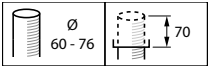


TownTune CCB plus, BDP275



TownTune CCB, BDP278 with dome

Desenho dimensional



Informações gerais	
Driver incluído	Sim
Fonte de luz substituível	Sim
Número de unidades de equipamento	1 unidade
Service tag	Sim
Caraterísticas técnicas da luz	
Índice de Restituição Cromática (IRC)	70
Funcionamento e caraterísticas elétricas	
Proteção contra sobretensão (Comum/diferencial)	Nível de proteção contra sobretensão até 6 kV no modo diferencial e 6 kV no modo comum
Controlos e regulação	
Regulável	Não
Nível de regulação máximo	10%
Características mecânicas e compartimento	
Tipo de difusor ótico	Difusor curvo em policarbonato/tampa estruturada
Cor do compartimento	Antracite
Código de proteção mecânica contra impactos	IK10
Código de proteção de entrada	IP66
Ângulo de inclinação standard na entrada lateral	-
Ângulo de inclinação standard no topo da coluna	0°
Aprovação e aplicação	
Marca CE	Sim
Marca de inflamabilidade	Para montagem em superfícies normalmente inflamáveis

Informações gerais

Order Code	Full Product Name	Código da família das lâmpadas
23914200	BDP276 LED35-4S-730 II DS50 D9 76P	LED35
23916600	BDP277 LED35-4S-730 II DW50 DGR D9 62P	LED35
24210400	BDP275 LED22-4S/730 DW50 DGR D9 62P	LED22
23917300	BDP278 LED35-4S-740- DM10 DGR D9 62P	LED35

Caraterísticas técnicas da luz (1/2)

		Difusão de feixe da luz	Cor da fonte de luz	Temperatura de cor correlacionada (Nom.)	Fluxo Luminoso
Order Code	Full Product Name	da luminária	luz		
23914200	BDP276 LED35-4S-730 II DS50 D9 76P	152° x 155°	730 branco quente	3000 K	2.730 lm
23916600	BDP277 LED35-4S-730 II DW50 DGR D9 62P	12° - 29° x 152°	730 branco quente	3000 K	2.730 lm

		Difusão de feixe da luz	Cor da fonte de luz	Temperatura de cor correlacionada (Nom.)	Fluxo Luminoso
Order Code	Full Product Name	da luminária	luz		
24210400	BDP275 LED22-4S/730 DW50 DGR D9 62P	12° - 29° x 152°	730 branco quente	3000 K	1.760 lm
23917300	BDP278 LED35-4S-740- DM10 DGR D9 62P	77° - 11° x 156°	740 branco neutro	4000 K	2.835 lm

Caraterísticas técnicas da luz (2/2)

Order Code	Full Product Name	Tipo de ótica exterior	Rácio de fluxo luminoso ascendente
23914200	BDP276 LED35-4S-730 II DS50 D9 76P	Distribuição simétrica 50	0,0337
23916600	BDP277 LED35-4S-730 II DW50 DGR D9 62P	Distribuição larga 50	0,0313

Order Code	Full Product Name	Tipo de ótica exterior	Rácio de fluxo luminoso ascendente
24210400	BDP275 LED22-4S/730 DW50 DGR D9 62P	Distribuição larga 50	0,0313
23917300	BDP278 LED35-4S-740- DM10 DGR D9 62P	Distribuição média 10	0,0374

Funcionamento e caraterísticas elétricas

Order Code	Full Product Name	Consumo de Energia
23914200	BDP276 LED35-4S-730 II DS50 D9 76P	24 W
23916600	BDP277 LED35-4S-730 II DW50 DGR D9 62P	24 W

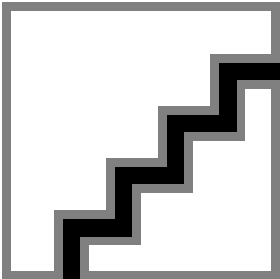
Order Code	Full Product Name	Consumo de Energia
24210400	BDP275 LED22-4S/730 DW50 DGR D9 62P	14,8 W
23917300	BDP278 LED35-4S-740- DM10 DGR D9 62P	22,5 W

Dados do produto

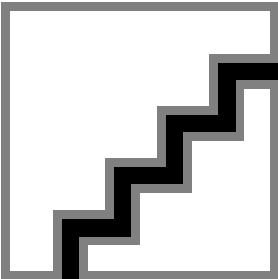
Order Code	Full Product Name	Código da família de produtos
23914200	BDP276 LED35-4S-730 II DS50 D9 76P	BDP276
23916600	BDP277 LED35-4S-730 II DW50 DGR D9 62P	BDP277

Order Code	Full Product Name	Código da família de produtos
24210400	BDP275 LED22-4S/730 DW50 DGR D9 62P	BDP275
23917300	BDP278 LED35-4S-740- DM10 DGR D9 62P	BDP278

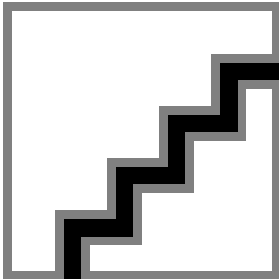
Polar Wide Diagrams



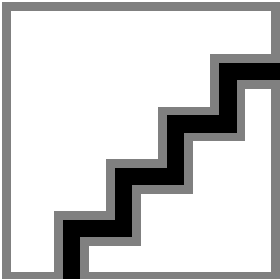
Polar Normal (separate) - BDP275I - 912300060079



Polar Normal (separate) - BDP275I - 912300060082



Polar Normal (separate) - BDP275I - 912300060081



Polar Normal (separate) - BDP275I - 912300060131

