



TownTune Conical Comfort Bowl - Se sentir comme chez soi dans la ville

TownTune CCB

Conçue pour mettre en valeur les espaces urbains existants et évolutifs, la famille Philips TownTune offre toutes les dernières innovations d'éclairage en termes de performances, de qualité de lumière et de connectivité. La famille se compose de quatre solutions : Central Post Top (CPT), Asymmetric Spigot Post Top / Side Entry (ASY), version avec un support supérieur de poteau Lyre extensible (Lyre), Central Post Top avec Conical Comfort Bol (CCB). Chaque luminaire TownTune peut être personnalisé avec un choix de diverses formes sur le dessus du boîtier, et il est également possible d'ajouter une bague décorative, proposée en deux couleurs (hors CCB). Options de design permettant de créer votre propre signature lumineuse et d'apporter une identité distinctive aux quartiers et aux villes. De plus, chaque luminaire de la famille TownTune est identifiable de manière unique, grâce à l'application Signify Service tag. En scannant simplement un code QR, placé à l'intérieur de la porte du mât ou directement sur le luminaire, vous pouvez accéder instantanément à la configuration de ce dernier. Cela rend les opérations de maintenance et de programmation plus rapides et plus faciles, et vous permet de créer votre bibliothèque numérique d'actifs d'éclairage et de pièces de rechange. TownTune utilise également la plate-forme d'éclairage Philips LEDGINE-O, garantissant que vous avez toujours le bon niveau et la bonne direction de lumière dans votre rue. En outre, grâce à sa compatibilité système (SR), TownTune est également ouvert aux évolutions futures. Solution prête à être associée à des applications logicielles de contrôle et d'éclairage autonomes et avancées telles que Interact City.

Avantages

- Plate-forme LEDGINE-O pour d'excellentes performances, un grand choix de températures de couleur et de larges distributions lumineuses
- Coût total de possession optimisé (L-Tune pour le réglage du flux, commandes autonomes, par exemple LumiStep, Dynadimmer, CLO (flux lumineux constant), LineSwitch)
- Prêt à être couplé à des systèmes avancés et des applications logicielles, par exemple, Interact City
- Longue durée de vie : 100 000 heures à L85 et plus
- Accès facile à l'équipement, résistance au vandalisme (IK10), indice de protection élevé (IP66)

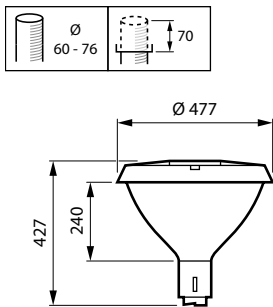
Fonctions

- Conception simple pour une intégration facile dans les espaces urbains, large gamme d'accessoires pour la personnalisation
- Convient aussi bien aux rénovations qu'aux nouvelles installations
- Gamme de flux lumineux (1 200 à 12 000 lm) et CCT (2 200 K, 2 700 K, 3 000 K, 4 000 K)
- Enceinte dédiée pour un confort visuel et des expériences d'éclairage confortables
- Service tag pour une installation et une maintenance faciles.

Application

- Zones urbaines et résidentielles
- Pistes cyclables, voies piétonnes et passages pour piétons
- Centres-villes et places
- Parkings

Schéma dimensionnel



Informations générales	
Driver inclus	Oui
Source lumineuse remplaçable	Oui
Nombre d'appareillages	1 unité
Service Tag	Oui
Données techniques de l'éclairage	
Température de couleur	730 blanc chaud
Température de couleur corrélée (nom.)	3000 K
Indice de rendu de couleur (IRC)	70
Fonctionnement et électricité	
Protection contre les surtensions (communes/différentielles)	Niveau de protection contre les surtensions jusqu'à 6 kV en mode différentiel et 6 kV en mode commun
Commandes et gradation	
Niveau de gradation maximal	10%
Mécanique et boîtier	
Type de cache optique/de lentille	Vasque/cache en polycarbonate structuré
Couleur du corps	Anthracite
Indice de protection	IP66
Fixation latérale pour un angle d'inclinaison standard	-
Angle d'inclinaison standard pour montage en top de mât	0°
Approbation et application	
Marquage CE	Oui
Inflammabilité	Pour montage sur surfaces normalement inflammables
Données du produit	
Code famille de produits	BDP275

Informations générales

Order Code	Full Product Name	Code famille lampe
23911100	BDP275 LED14-4S-730 DX52 CLO SRT 62P	LED14
24210400	BDP275 LED22-4S/730 DW50 DGR D9 62P	LED22
03772400	BDP275 LED18-4S/730 PSD DX52 PCC DGR D9	LED18

Données techniques de l'éclairage

Order Code	Full Product Name	Diffusion du faisceau de lumière		Type d'optique d'extérieur	Rendement du flux lumineux vers le haut
		du luminaire	Flux lumineux		
23911100	BDP275 LED14-4S-730 DX52 CLO SRT 62P	-	1'120 lm	Distribution ultra-extensive DX52	0.035
24210400	BDP275 LED22-4S/730	12° - 29° x 152°	1'760 lm	Distribution extensive 50	0.0313

Order Code	Full Product Name	Diffusion du faisceau de lumière		Type d'optique d'extérieur	Rendement du flux lumineux vers le haut
		du luminaire	Flux lumineux		
	DW50 DGR D9 62P				
03772400	BDP275 LED18-4S/730 PSD DX52 PCC DGR D9	-	1'494 lm	Distribution ultra-extensive DX52	0.035

Fonctionnement et électricité

Order Code	Full Product Name	Consommation électrique
23911100	BDP275 LED14-4S-730 DX52 CLO SRT 62P	9.7 W
24210400	BDP275 LED22-4S/730 DW50 DGR D9 62P	14.8 W

Order Code	Full Product Name	Consommation électrique
03772400	BDP275 LED18-4S/730 PSD DX52 PCC DGR D9	12.4 W

Commandes et gradation

Order Code	Full Product Name	Variation de l'intensité lumineuse
23911100	BDP275 LED14-4S-730 DX52 CLO SRT 62P	Oui
24210400	BDP275 LED22-4S/730 DW50 DGR D9 62P	Non

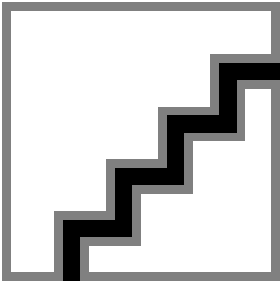
Order Code	Full Product Name	Variation de l'intensité lumineuse
03772400	BDP275 LED18-4S/730 PSD DX52 PCC DGR D9	Oui

Mécanique et boîtier

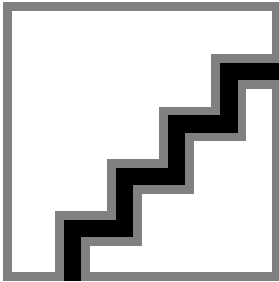
Order Code	Full Product Name	Protection contre les chocs mécaniques
23911100	BDP275 LED14-4S-730 DX52 CLO SRT 62P	IK09
24210400	BDP275 LED22-4S/730 DW50 DGR D9 62P	IK10

Order Code	Full Product Name	Protection contre les chocs mécaniques
03772400	BDP275 LED18-4S/730 PSD DX52 PCC DGR D9	IK10

Polar Wide Diagrams



Polar Normal (separate) - BDP275I - 912300060131



Polar Normal (separate) - BDP275I - 912300060254

