



Difusor TownTune Conical Comfort Bowl: ampliar la sensación de hogar hasta la calle

TownTune CCB

Diseñada para mejorar los espacios urbanos existentes y escalables, la familia TownTune ofrece las últimas innovaciones en iluminación en términos de rendimiento, calidad de luz y conectividad. La familia consta de cuatro soluciones: un post-top central (CPT), una versión de casquillo asimétrico post top / entrada lateral (ASY), una versión con un brazo superior de poste Lyre extensible (Lyre) y un post-top central con cuenco de confort cónico (CCB). Cada luminaria TownTune se puede personalizar con una selección de formas diferentes en la parte superior de la carcasa, además de la opción de agregar un anillo decorativo, que viene en dos colores (excluyendo CCB). Opciones de diseño que te permiten crear tu propia firma de iluminación y aportar una identidad distintiva a distritos y ciudades. Además, todas las luminarias de la familia TownTune se pueden identificar de manera única, gracias a la aplicación Service tag de Signify. Con solo escanear un código QR, colocado dentro de la puerta de la columna o directamente sobre la lámpara, se puede acceder instantáneamente a su configuración. Esto agiliza y facilita las operaciones de mantenimiento y programación y le permite crear su biblioteca digital de activos de iluminación y piezas de repuesto. TownTune también utiliza la plataforma de iluminación LEDGINE-O, lo que garantiza que siempre tenga la cantidad y la dirección correctas de luz en su calle. Además, gracias a ser System Ready (SR), TownTune también está preparado para el futuro. Una solución lista para emparejarse con aplicaciones de software de control e iluminación avanzadas e independientes, como Interact City.

Beneficios

- Plataforma LEDGINE-O para un excelente rendimiento, opciones de temperaturas de color y distribuciones de luz
- Coste total de propiedad optimizado (L-Tune para ajustes de flujo, controles autónomos, p. ej., LumiStep, Dynadimmer, CLO (flujo luminoso constante), LineSwitch)
- Listo para conectarse con sistemas avanzados y aplicaciones de software, por ejemplo, Interact City
- Larga vida útil: 100.000 horas a L85 y valores superiores
- Fácil acceso al equipo, resistente al vandalismo (IK10), alta protección de entrada (IP66)

Características

- Diseño sencillo para una integración sencilla en espacios urbanos, amplia gama de accesorios para personalización
- Adecuada para intercambios y nuevas instalaciones
- Gama de paquetes lumínicos (1200 a 12000 lm) y CCT (2200 K, 2700 K, 3000 K, 4000 K)
- Difusor específico para comodidad visual y una experiencia de iluminación agradable
- Service tag para una instalación y mantenimiento sencillos.

Aplicaciones

- Áreas urbanas y residenciales
- Carriles bici, caminos y cruces peatonales
- Centros urbanos y plazas
- Aparcamientos

Versions



TownTune CCB, BDP276



TownTune CCB, BDP277 with dome

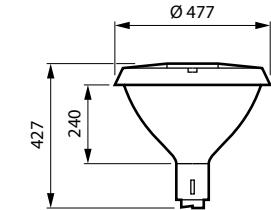
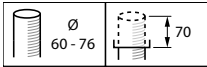
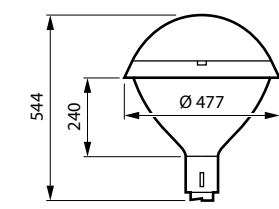
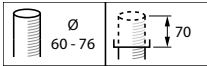
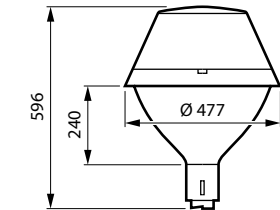
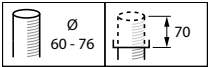
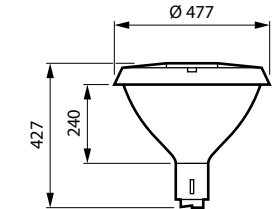
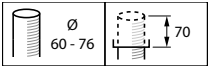


TownTune CCB plus, BDP275



TownTune CCB, BDP278 with dome

Plano de dimensiones



Información general	
Driver incluido	Sí
Fuente de luz sustituible	Sí
Número de unidades de equipo	1 unidad
Service tag	Sí
Datos técnicos de la luz	
Índice de reproducción cromática (IRC)	70
Operativos y eléctricos	
Surge Protection (Common/Differential)	Nivel de protección contra sobretensiones hasta el modo diferencial de 6 kV y el modo común de 6 kV
Controles y regulación	
Regulable	No
Nivel máximo de atenuación	10%
Mecánicos y de carcasa	
Tipo de cubierta óptica	Cierre/difusor de policarbonato estructurado
Color de la carcasa	Antracita
Índice de protección frente a choque mecánico	IK10
Código de protección de entrada	IP66
Entrada lateral en ángulo de inclinación estándar	-
Post-top en ángulo de inclinación estándar	0°
Aprobación y aplicación	
Marca CE	Sí
Marca de inflamabilidad	Para su montaje en superficies normalmente inflamables

Información general

Order Code	Full Product Name	Código de familias de lámparas
23914200	BDP276 LED35-4S-730 II DS50 D9 76P	LED35
23916600	BDP277 LED35-4S-730 II DW50 DGR D9 62P	LED35
24210400	BDP275 LED22-4S/730 DW50 DGR D9 62P	LED22
23917300	BDP278 LED35-4S-740- DM10 DGR D9 62P	LED35

Datos técnicos de la luz (1/2)

		Apertura de haz de luz de la luminaria	Color de la fuente de luz	Temperatura de color correlacionada (nom.)	Flujo luminoso
Order Code	Full Product Name				
23914200	BDP276 LED35-4S-730 II DS50 D9 76P	152° x 155°	730 blanco cálido	3000 K	2.730 lm
23916600	BDP277 LED35-4S-730 II DW50 DGR D9 62P	12° - 29° x 152°	730 blanco cálido	3000 K	2.730 lm

		Apertura de haz de luz de la luminaria	Color de la fuente de luz	Temperatura de color correlacionada (nom.)	Flujo luminoso
Order Code	Full Product Name				
24210400	BDP275 LED22-4S/730 DW50 DGR D9 62P	12° - 29° x 152°	730 blanco cálido	3000 K	1.760 lm

Order Code	Full Product Name	Apertura de haz de luz de la luminaria	Color de la fuente de luz	Temperatura de color correlacionada (nom.)	Flujo luminoso
23917300	BDP278	77° - 11° x	740	4000 K	2.835 lm
	LED35-4S-740-DM10 DGR D9 62P	156°	blanco neutro		

Datos técnicos de la luz (2/2)

Order Code	Full Product Name	Tipo de óptica al aire libre	Ratio de potencia lumínica ascendente
23914200	BDP276 LED35-4S-730 II DS50 D9 76P	Distribución simétrica 50	0,0337
23916600	BDP277 LED35-4S-730 II DW50 DGR D9 62P	Haz ancho 50	0,0313

Order Code	Full Product Name	Tipo de óptica al aire libre	Ratio de potencia lumínica ascendente
24210400	BDP275 LED22-4S/730 DW50 DGR D9 62P	Haz ancho 50	0,0313
23917300	BDP278 LED35-4S-740-DM10 DGR D9 62P	Haz medio 10	0,0374

Operativos y eléctricos

Order Code	Full Product Name	Consumo de energía
23914200	BDP276 LED35-4S-730 II DS50 D9 76P	24 W
23916600	BDP277 LED35-4S-730 II DW50 DGR D9 62P	24 W

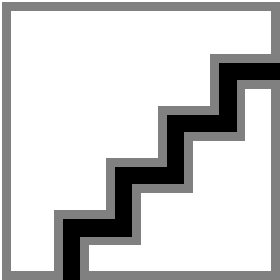
Order Code	Full Product Name	Consumo de energía
24210400	BDP275 LED22-4S/730 DW50 DGR D9 62P	14,8 W
23917300	BDP278 LED35-4S-740-DM10 DGR D9 62P	22,5 W

Datos de producto

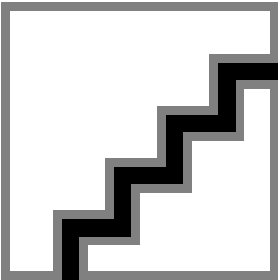
Order Code	Full Product Name	Código de gama de producto
23914200	BDP276 LED35-4S-730 II DS50 D9 76P	BDP276
23916600	BDP277 LED35-4S-730 II DW50 DGR D9 62P	BDP277

Order Code	Full Product Name	Código de gama de producto
24210400	BDP275 LED22-4S/730 DW50 DGR D9 62P	BDP275
23917300	BDP278 LED35-4S-740-DM10 DGR D9 62P	BDP278

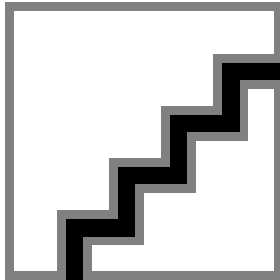
Polar Wide Diagrams



Polar Normal (separate) - BDP275I - 912300060079

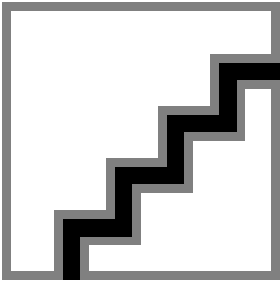


Polar Normal (separate) - BDP275I - 912300060082



Polar Normal (separate) - BDP275I - 912300060081

Polar Wide Diagrams



Polar Normal (separate) - BDP275I - 912300060131

