



# A solução de iluminação mais eficaz, flexível e confiável para cidades de hoje e do futuro

## RoadForce

Contando com uma altíssima eficácia luminosa real de até 190 lm/W, excelente conjunto óptico e versatilidade de instalação com controle de inclinação integrado, a família RoadForce garante um resultado luminotécnico de alta qualidade atendendo as normas locais vigentes. Projetada com componentes robustos, as luminárias RoadForce atendem aos mais altos padrões de qualidade, reduzindo os custos de manutenção.

### Benefícios

- Apresentando maior desempenho óptico e eficácia luminosa real (até 190 lm/W) e aliada a versatilidade de instalação, controle de inclinação integrado (-5° / 0° / +5°), a RoadForce proporciona uma economia de energia na faixa de 70% frente às soluções convencionais, com potencial redução adicional quando utilizada em conjunto com sistemas de controle e telegestão (Interact City).
- A mais completa e diversificada família de produtos da categoria, com 24 opções de fluxos e potências, otimizando os resultados com a solução mais aderente ao projeto luminotécnico.
- Obtenha reduções de custos com manutenções: a RoadForce utiliza tecnologia LED, permitindo uma vida de 78.000 horas do sistema (L70B50) à temperatura de 35°C, com componentes de alta qualidade.

## Características

- Corpo em alumínio injetado, com pintura Cinza Munsel N6.5, com alta resistência à corrosão, testado à 1.000 horas de Névoa Salina, e vedações em silicone;
- Duas opções de temperatura de cor (4.000K e 5.000K); e duas opções de lente (DML e DWL);
- Proteção contra surto padrão de fábrica de 10kV/10kA, com opção de 10kV/12kA;
- Driver dimerizável e em acordo com a CISPR15;
- Lente em Policarbonato (PC) resistente à UV e com alta transparência;
- Simples conexão à sistemas de telegestão como o Interact City, através de tomada NEMA 7 Pinos (padrão de fábrica), permitindo assim o gerenciamento à distância da iluminação.

## Aplicação

- Rotas de tráfego: rodovias interurbanas principais, ruas e avenidas.
- Regiões centrais: praças e parques, calçadões e centros de compras, cruzamentos de pedestres, ciclovias e áreas de estacionamento
- Grandes áreas: pátios industriais, portos, aeroportos, canais, pátios ferroviários

## Avisos e Segurança

- Faça a instalação conforme instrução de montagem.

## Versions



RoadForce



RoadForce



RoadForce

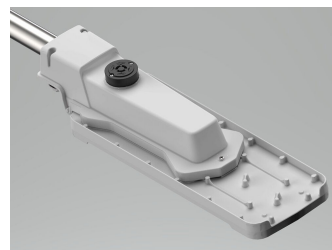


RoadForce

## Detalhes do produto



RoadForce



Roadforce

## Detalhes do produto



Roadforce



RoadForce

### Informações gerais

Driver incluído	Sim
Código da família das lâmpadas	-
Fonte de luz substituível	Sim

### Dados técnicos de luz

Difusão de feixe da luz da luminária	-
Temperatura de cor correlacionada (nom.)	4000 K
Color rendering index (CRI)	70

### Dados elétricos e de operação

Surge Protection (Common/Differential)	Nível de proteção de surto até 10 kV
--	--------------------------------------

### Controles e dimerização

Regulável	0 - 10 V
-----------	----------

### Dados mecânicos e de compartimento

Cor do compartimento	Cinza
Código de proteção mecânica contra impactos	IK08
Código de proteção de entrada	IP66
Ângulo de inclinação standard na entrada lateral	0°
Ângulo de inclinação standard no topo da coluna	-
Altura geral	126 mm

### Aprovação e aplicação

Intervalo de temperatura ambiente	-20 a 50 °C
-----------------------------------	-------------

### Dados técnicos de luz

Order Code	Full Product Name	Eficiência luminosa (nominal)	
		(Nom.)	Fluxo luminoso
919306035351	BRP484 LED292-2S NW 169W DML P7 0-10	173 lm/W	29.200 lm
919306035371	BRP484 LED292-2S NW 169W DWL P7 0-10	173 lm/W	29.200 lm
919306035411	BRP484 LED307-2S NW 179W DML P7 0-10	172 lm/W	30.700 lm
919306035431	BRP484 LED307-2S NW 179W DWL P7 0-10	172 lm/W	30.700 lm
919306035451	BRP484 LED328-2S NW 182W DWL-S P7 0-10	180 lm/W	32.800 lm
919306035461	BRP484 LED351-2S NW 196W DWL-S P7 0-10	179 lm/W	35.100 lm
919306035551	BRP486 LED351-2S NW 195W DML P7 0-10	180 lm/W	35.100 lm
919306035571	BRP486 LED351-2S NW 195W DWL P7 0-10	180 lm/W	35.100 lm
919306034591	BRP482 LED126-2S NW 70W DML P7 0-10	180 lm/W	12.600 lm
919306034611	BRP482 LED126-2S NW 70W DWL P7 0-10	180 lm/W	12.600 lm
919306034651	BRP482 LED136-2S NW 76W DML P7 0-10	178 lm/W	13.600 lm
919306034671	BRP482 LED136-2S NW 76W DWL P7 0-10	178 lm/W	13.600 lm
919306034711	BRP482 LED147-2S NW 83W DML P7 0-10	177 lm/W	14.700 lm
919306034731	BRP482 LED147-2S NW 83W DWL P7 0-10	177 lm/W	14.700 lm
919306034771	BRP482 LED160-2S NW 92W DML P7 0-10	174 lm/W	16.000 lm
919306034791	BRP482 LED160-2S NW 92W DWL P7 0-10	174 lm/W	16.000 lm
919306034831	BRP482 LED172-2S NW 100W DML P7 0-10	172 lm/W	17.200 lm
919306034851	BRP482 LED172-2S NW 100W DWL P7 0-10	172 lm/W	17.200 lm
919306034891	BRP482 LED179-2S NW 105W DML P7 0-10	170 lm/W	17.900 lm
919306034911	BRP482 LED179-2S NW 105W DWL P7 0-10	170 lm/W	17.900 lm
919306034951	BRP482 LED186-2S NW 110W DML P7 0-10	169 lm/W	18.600 lm
919306034971	BRP482 LED186-2S NW 110W DWL P7 0-10	169 lm/W	18.600 lm
919306034991	BRP482 LED202-2S NW 118W DWL-S P7 0-10	171 lm/W	20.200 lm
919306035001	BRP482 LED216-2S NW 130W DWL-S P7 0-10	179 lm/W	21.600 lm
919306035031	BRP483 LED202-2S NW 113W DML P7 0-10	179 lm/W	20.200 lm
919306035051	BRP483 LED202-2S NW 113W DWL P7 0-10	179 lm/W	20.200 lm
919306035091	BRP483 LED216-2S NW 122W DML P7 0-10	177 lm/W	21.600 lm
919306035111	BRP483 LED216-2S NW 122W DWL P7 0-10	177 lm/W	21.600 lm
919306035151	BRP483 LED236-2S NW 136W DML P7 0-10	174 lm/W	23.600 lm
919306035171	BRP483 LED236-2S NW 136W DWL P7 0-10	174 lm/W	23.600 lm
919306035211	BRP483 LED255-2S NW 150W DML P7 0-10	170 lm/W	25.500 lm
919306035231	BRP483 LED255-2S NW 150W DWL P7 0-10	170 lm/W	25.500 lm
919306035271	BRP483 LED274-2S NW 165W DML P7 0-10	166 lm/W	27.400 lm
919306035281	BRP483 LED274-2S NW 165W DML P7 0-10 M	166 lm/W	27.400 lm
919306035291	BRP483 LED274-2S NW 165W DWL P7 0-10	166 lm/W	27.400 lm
919306035311	BRP483 LED292-2S NW 170W DWL-S P7 0-10	172 lm/W	29.200 lm
919306035321	BRP483 LED307-2S NW 180W DWL-S P7 0-10	171 lm/W	30.700 lm
919306035491	BRP485 LED328-2S NW 185W DML P7 0-10	177 lm/W	32.800 lm

Order Code	Full Product Name	Eficiência luminosa (nominal)	
		(Nom.)	Fluxo luminoso
919306035511	BRP485 LED328-2S NW 185W DWL P7 0-10	177 lm/W	32.800 lm

Dados elétricos e de operação

Order Code	Full Product Name	Consumo de energia
919306035351	BRP484 LED292-2S NW 169W DML P7 0-10	169 W
919306035371	BRP484 LED292-2S NW 169W DWL P7 0-10	169 W
919306035411	BRP484 LED307-2S NW 179W DML P7 0-10	179 W
919306035431	BRP484 LED307-2S NW 179W DWL P7 0-10	179 W
919306035451	BRP484 LED328-2S NW 182W DWL-S P7 0-10	182 W
919306035461	BRP484 LED351-2S NW 196W DWL-S P7 0-10	196 W
919306035551	BRP486 LED351-2S NW 195W DML P7 0-10	195 W
919306035571	BRP486 LED351-2S NW 195W DWL P7 0-10	195 W
919306034591	BRP482 LED126-2S NW 70W DML P7 0-10	70 W
919306034611	BRP482 LED126-2S NW 70W DWL P7 0-10	70 W
919306034651	BRP482 LED136-2S NW 76W DML P7 0-10	76 W
919306034671	BRP482 LED136-2S NW 76W DWL P7 0-10	76 W
919306034711	BRP482 LED147-2S NW 83W DML P7 0-10	83 W
919306034731	BRP482 LED147-2S NW 83W DWL P7 0-10	83 W
919306034771	BRP482 LED160-2S NW 92W DML P7 0-10	92 W
919306034791	BRP482 LED160-2S NW 92W DWL P7 0-10	92 W
919306034831	BRP482 LED172-2S NW 100W DML P7 0-10	100 W
919306034851	BRP482 LED172-2S NW 100W DWL P7 0-10	100 W
919306034891	BRP482 LED179-2S NW 105W DML P7 0-10	105 W
919306034911	BRP482 LED179-2S NW 105W DWL P7 0-10	105 W

Order Code	Full Product Name	Consumo de energia
919306034951	BRP482 LED186-2S NW 110W DML P7 0-10	110 W
919306034971	BRP482 LED186-2S NW 110W DWL P7 0-10	110 W
919306034991	BRP482 LED202-2S NW 118W DWL-S P7 0-10	118 W
919306035001	BRP482 LED216-2S NW 130W DWL-S P7 0-10	130 W
919306035031	BRP483 LED202-2S NW 113W DML P7 0-10	113 W
919306035051	BRP483 LED202-2S NW 113W DWL P7 0-10	113 W
919306035091	BRP483 LED216-2S NW 122W DML P7 0-10	122 W
919306035111	BRP483 LED216-2S NW 122W DWL P7 0-10	122 W
919306035151	BRP483 LED236-2S NW 136W DML P7 0-10	136 W
919306035171	BRP483 LED236-2S NW 136W DWL P7 0-10	136 W
919306035211	BRP483 LED255-2S NW 150W DML P7 0-10	150 W
919306035231	BRP483 LED255-2S NW 150W DWL P7 0-10	150 W
919306035271	BRP483 LED274-2S NW 165W DML P7 0-10	165 W
919306035281	BRP483 LED274-2S NW 165W DML P7 0-10 M	165 W
919306035291	BRP483 LED274-2S NW 165W DWL P7 0-10	165 W
919306035311	BRP483 LED292-2S NW 170W DWL-S P7 0-10	170 W
919306035321	BRP483 LED307-2S NW 180W DWL-S P7 0-10	180 W
919306035491	BRP485 LED328-2S NW 185W DML P7 0-10	185 W
919306035511	BRP485 LED328-2S NW 185W DWL P7 0-10	185 W

