



Pour une transition simplifiée à l'éclairage intelligent

Tube LED connecté EM/Secteur T8

Philips LEDtube Connected - lampes LED T8 rétrofit intelligentes qui permettent une mise à niveau simplifiée et transparente vers l'éclairage connecté. Ces tubes LED Interact Ready peuvent être programmés pour maximiser les économies d'énergie, tout en offrant un éclairage sans fil et automatisé pour plus de confort. En outre, ces tubes sont entièrement évolutifs. Si vous souhaitez bénéficier d'autres avantages (télécommande ou tableau de bord de gestion, par exemple), il vous suffit de conserver vos lampes actuelles et d'ajouter une passerelle pour accéder à tous les avantages d'un système basé sur le cloud. Il n'y a pas de meilleur moyen pour faire passer vos solutions d'éclairage au niveau supérieur.

Avantages

- Durabilité intelligente grâce à une commande d'éclairage avancée
- Connectivité simplifiée avec un tout nouveau niveau d'installation pratique
- Plus de confort grâce à la personnalisation
- Solutions ouvertes aux évolutions futures et aux diverses mises à niveau

Fonctions

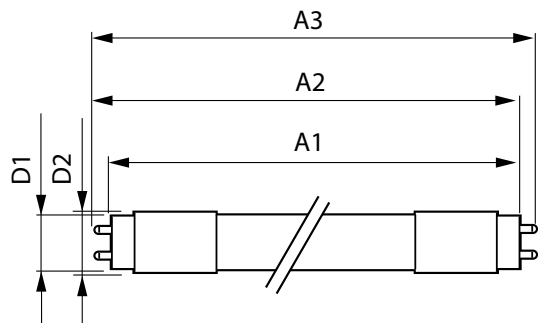
- Rénovation intelligente sur ballast EM existant ou sur secteur
- Durée de vie du produit jusqu'à 75 000 heures
- Facile à installer et à contrôler (application intuitive)
- Interact Ready
- Technologie sans fil fiable et sécurisée

Application

- Bureaux, établissements scolaires, commerces et établissements de soins
- Parking, industrie et entrepôt

Tube LED connecté EM/Secteur T8

Schéma dimensionnel



Product	D1	D2	A1	A2	A3
LEDtube Connected IA 1200mm 15.6W840 T8	25,7 mm	28 mm	1 199,4 mm	1 206,5 mm	1 213,6 mm
LEDtube Connected IA 1500mm 23.1W840 T8	25,7 mm	28 mm	1 500 mm	1 507,1 mm	1 514,2 mm
LEDtube Connected IA 600mm 7.6W840 T8	25,7 mm	28 mm	589,8 mm	596,9 mm	604 mm

Informations générales

Culot	G13 Rotatable end-cap
Nombre de cycles d'allumage	200 000
Durée de vie nominale	75 000 h

Données techniques de l'éclairage

Angle du faisceau (nom.)	160 degré(s)
Température de couleur corrélée (nom.)	4000 K
Indice de rendu de couleur (IRC)	80
Code couleur	840
LLMF à la fin de la durée de vie nominale (nom.)	70 %

Fonctionnement et électricité

Fréquence d'entrée	50 à 60 Hz
Heure de démarrage (nom.)	1 s

Température

Température maximale du produit (nom.)	50 °C
--	-------

Commandes et gradation

Variation de l'intensité lumineuse	Variateur sans fil
------------------------------------	--------------------

Mécanique et boîtier

Finition ampoule	Dépoli
Forme de la lampe	T8

Approbation et application

Gamme de températures ambiantes	-20 à +45 °C
---------------------------------	--------------

Données techniques de l'éclairage

Order Code	Full Product Name	Flux lumineux
06309000	LEDtube Connected IA 600mm 7.6W840 T8	1 150 lm
06313700	LEDtube Connected IA 1200mm 15.6W840 T8	2 500 lm
06317500	LEDtube Connected IA 1500mm 23.1W840 T8	3 700 lm

Fonctionnement et électricité

Order Code	Full Product Name	Consommation électrique
06309000	LEDtube Connected IA 600mm 7.6W840 T8	7,6 W
06313700	LEDtube Connected IA 1200mm 15.6W840 T8	15,6 W

Order Code	Full Product Name	Consommation électrique
06317500	LEDtube Connected IA 1500mm 23.1W840 T8	23,1 W

Tube LED connecté EM/Secteur T8

Approbation et application

Order Code	Full Product Name	Consommation d'énergie kWh/1 000 h
06309000	LEDtube Connected IA 600mm 7.6W840 T8	8 kWh
06313700	LEDtube Connected IA 1200mm 15.6W840 T8	16 kWh
06317500	LEDtube Connected IA 1500mm 23.1W840 T8	24 kWh

