



Настінний світильник Ledinaire Square: для щоденного освітлення.

Ledinaire Square Wall-mounted

Громадським місцям і прохідним приміщенням, як-от гаражі, офіси, входи, холи, коридори й сходи, потрібне найнадійніше освітлення. Philips Ledinaire забезпечує високу безвідмовність та інші переваги. Ця популярна лінійка включає набір основних світлодіодних світильників, які ви можете вибрати зі стандартних моделей. Як і наша сучасна модель квадратного світильника Ledinaire WL055V, вона підходить для широкого спектру завдань загального освітлення. Також, як і вся лінійка Ledinaire, вона розроблена відповідно до найвищих стандартів якості Philips та продається за дуже конкурентоспроможною ціною. Доступний, надійний і енергоефективний вибір для настінного монтажу від провідного виробника світлодіодів.

Переваги

- Якість і надійність Philips
- Енергозберігаючий світлодіод
- Захист від води й стійкість до нищення
- Широкий спектр застосування
- Безпосередня заміна 1:1 світильника TCH329 у прямокутному виконанні

Характеристики

- Сучасний мінімалістичний дизайн
- Висока ефективність, 100 лм/Вт
- Високий ступінь захисту (IP65 та IK08)
- Додатковий варіант просторового освітлення з роботою акумулятора протягом 3 годин
- Додатковий датчик руху та денного світла (MDU)
- Додаткове ступінчасте регулювання світла за допомогою перемикача яскравості на 10% та 20%

Ledinaire Square Wall-mounted

Застосування

- Криті автостоянки
- Входи
- Коридори
- Марші

Попередження та безпека

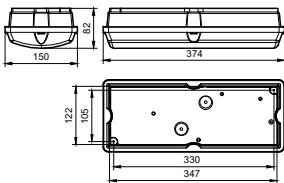
- Для моделей із датчиком руху (MDU):
- Охоплення датчика може змінюватись в залежності від застосування всередині або поза приміщеннями.
- Сильний вітер ф дощ можуть спричинити спрацювання датчика, якщо він не закритий стінами, дахом тощо.
- Будь-яка вібрація або рух можуть спричинити спрацювання датчика. Перевірте, чи датчик розміщується далеко від такого безперервного сигналу.

Версії



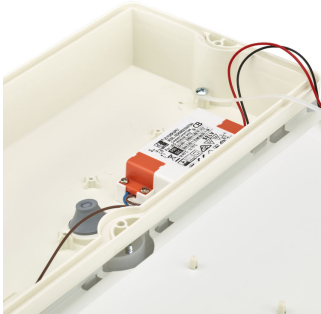
Ledinaire Square Wall-mounted
WL055V PSU WH

Розміри



Ledinaire Square Wall-mounted

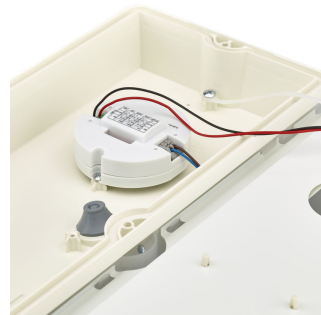
Деталі по продукції



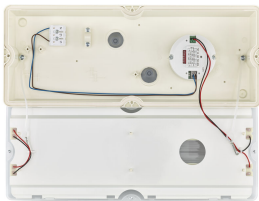
Ledinaire Square Wall-mounted standard version (PSU)



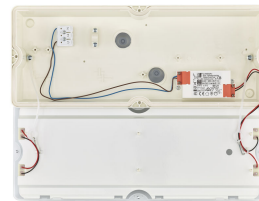
Ledinaire Square Wall-mounted standard version (PSU)



Ledinaire Square Wall-mounted with Movement Detection Unit (MDU)



Ledinaire Square Wall-mounted with Movement Detection Unit (MDU)



Ledinaire Square Wall-mounted standard version (PSU)



Ledinaire Square Wall-mounted with Movement Detection Unit (MDU)

Ledinaire Square Wall-mounted

Загальна інформація

Драйвер входить у комплект	Так
Заміна джерела світла	Ні
Кількість розподільних коробок	1 шт.

Світлотехнічні

Кут променя джерела світла	110 °
Індекс якості кольоропередачі (CRI)	>80

Експлуатаційні й електричні

Клас захисту IEC	II клас безпеки
Вхідна напруга	Від 220 до 240 V
Частота мережі	50 or 60 Hz
Підходить для довільного перемикання	Не застосовується

Механічні деталі й корпус

Колір корпусу	Білий
Код захисту від механічного впливу	IK08
Код захисту від проникнення	IP65

Затвердження й застосування

Знак CE	Так
Знак ENEC	-
Позначка займистості	-
Випробування на займання	Температура 850 °C, тривалість 30 с
Міра видимості стробоскопічного ефекту (SVM)	1,6

Початкові експлуатаційні характеристики (відповідає IEC)

Початкова колірність	SDCM≤5
Допустиме відхилення світлового потоку	+/-10%

Загальна інформація

Order Code	Full Product Name	Service tag
910505100601	WL055V LED6S/840 PSU EL3 WH	Hi
910505100602	WL055V LED6S/830 PSU EL3 WH	Hi
911401834880	WL055V LED6S/830 PSU WH	-
911401834980	WL055V LED6S/840 PSU WH	-
911401850580	WL055V LED6S/840 PSR MDU WH	-
911401862580	WL055V LED6S/830 PSR MDU WH	-

Світлотехнічні

Order Code	Full Product Name	Корельована		Світловий потік	Тип оптичного пристрою
		колірна температура (ном.)	Світловідадача (ном.)		
910505100601	WL055V LED6S/840 PSU EL3 WH	4000 K	75 lm/W	600 lm	Широкий промінь
910505100602	WL055V LED6S/830 PSU EL3 WH	3000 K	75 lm/W	600 lm	Широкий промінь
911401834880	WL055V LED6S/830 PSU WH	3000 K	100 lm/W	600 lm	Кут променя 110°

Order Code	Full Product Name	Корельована		Світловий потік	Тип оптичного пристрою
		колірна температура (ном.)	Світловідадача (ном.)		
911401834980	WL055V LED6S/840 PSU WH	4000 K	105 lm/W	630 lm	Кут променя 110°
911401850580	WL055V LED6S/840 PSR MDU WH	4000 K	105 lm/W	630 lm	Кут променя 110°
911401862580	WL055V LED6S/830 PSR MDU WH	3000 K	100 lm/W	600 lm	Кут променя 110°

Експлуатаційні й електричні

Ledinaire Square Wall-mounted

Order Code	Full Product Name	Споживана потужність
910505100601	WL055V LED6S/840 PSU EL3 WH	8 W
910505100602	WL055V LED6S/830 PSU EL3 WH	8 W
911401834880	WL055V LED6S/830 PSU WH	6 W

Order Code	Full Product Name	Споживана потужність
911401834980	WL055V LED6S/840 PSU WH	6 W
911401850580	WL055V LED6S/840 PSR MDU WH	6 W
911401862580	WL055V LED6S/830 PSR MDU WH	6 W

Елементи керування й затемнення

Order Code	Full Product Name	З регульованою яскравістю	Вбудований контроль	Максимальний рівень зменшення яскравості
910505100601	WL055V LED6S/840 PSU EL3 WH	Hi	-	-
910505100602	WL055V LED6S/830 PSU EL3 WH	Hi	-	-
911401834880	WL055V LED6S/830 PSU WH	Hi	-	-

Order Code	Full Product Name	З регульованою яскравістю	Вбудований контроль	Максимальний рівень зменшення яскравості
911401834980	WL055V LED6S/840 PSU WH	Hi	-	-
911401850580	WL055V LED6S/840 PSR MDU WH	Так	Програмований датчик руху та освітлення	20%
911401862580	WL055V LED6S/830 PSR MDU WH	Так	Програмований датчик руху та освітлення	20%

Робота в аварійному режимі (1/2)

Order Code	Full Product Name	Центральне аварійне освітлення	Аварійне освітлення	Резервний світловий потік	Тип акумуляторної батареї для аварійного освітлення
910505100601	WL055V LED6S/840 PSU EL3 WH	Hi	Аварійне освітлення, базова версія, тривалість роботи: 3 години	370 lm	Lithium
910505100602	WL055V LED6S/830 PSU EL3 WH	Hi	Аварійне освітлення, базова версія, тривалість роботи: 3 години	370 lm	Lithium

Order Code	Full Product Name	Центральне аварійне освітлення	Аварійне освітлення	Резервний світловий потік	Тип акумуляторної батареї для аварійного освітлення
911401834880	WL055V LED6S/830 PSU WH	-	-	-	-
911401834980	WL055V LED6S/840 PSU WH	-	-	-	-
911401850580	WL055V LED6S/840 PSR MDU WH	-	-	-	-
911401862580	WL055V LED6S/830 PSR MDU WH	-	-	-	-

Робота в аварійному режимі (2/2)

Order Code	Full Product Name	Номінальна тривалість аварійного освітлення (після повної зарядки)
910505100601	WL055V LED6S/840 PSU EL3 WH	3 година (-н)
910505100602	WL055V LED6S/830 PSU EL3 WH	3 година (-н)
911401834880	WL055V LED6S/830 PSU WH	-

Order Code	Full Product Name	Номінальна тривалість аварійного освітлення (після повної зарядки)
911401834980	WL055V LED6S/840 PSU WH	-
911401850580	WL055V LED6S/840 PSR MDU WH	-
911401862580	WL055V LED6S/830 PSR MDU WH	-

Затвердження й застосування

Ledinaire Square Wall-mounted

Order Code	Full Product Name	Діапазон температури доквілля	Значення мерехтіння (PstLM)
			– значення мерехтіння відповідно до EN 61000-3-3
910505100601	WL055V LED6S/840 PSU EL3 WH	від 0 °C до +25 °C	-
910505100602	WL055V LED6S/830 PSU EL3 WH	від 0 °C до +25 °C	-
911401834880	WL055V LED6S/830 PSU WH	від -20 °C до +35 °C	1

Order Code	Full Product Name	Діапазон температури доквілля	Значення мерехтіння (PstLM)
			– значення мерехтіння відповідно до EN 61000-3-3
911401834980	WL055V LED6S/840 PSU WH	від -20 °C до +35 °C	1
911401850580	WL055V LED6S/840 PSR MDU WH	від -20 °C до +35 °C	1
911401862580	WL055V LED6S/830 PSR MDU WH	від -20 °C до +35 °C	1

Дані про виріб

Order Code	Full Product Name	Код сімейства продуктів
910505100601	WL055V LED6S/840 PSU EL3 WH	WL055V
910505100602	WL055V LED6S/830 PSU EL3 WH	WL055V
911401834880	WL055V LED6S/830 PSU WH	-

Order Code	Full Product Name	Код сімейства продуктів
911401834980	WL055V LED6S/840 PSU WH	-
911401850580	WL055V LED6S/840 PSR MDU WH	-
911401862580	WL055V LED6S/830 PSR MDU WH	-

