



Los reemplazos LED más avanzados para la lámpara fluorescente compacta PL-S de 2 pines

PL-S

Las lámparas LED PL-S de Philips hacen que la transición a LED de las lámparas CFL sea tan simple como reemplazar una lámpara. Las lámparas LED PL-S de 2 pines están disponibles en dos versiones: InstantFit (UL Tipo A) con temperatura de color fija y MainsFit (UL Tipo B) con varias temperaturas de color. Son una solución rápida y eficiente para reemplazar lámparas fluorescentes compactas PL-S de 9 W o 13 W.

Beneficios

- Minimiza los costos totales de iluminación
- Ofrece una actualización más económica y sencilla a la tecnología de iluminación LED
- Excelente compatibilidad con balastos fluorescentes existentes

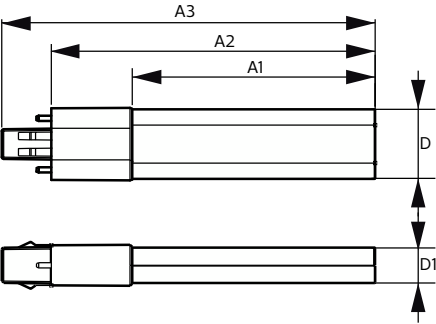
Características

- Gran eficiencia energética, ahorros de energía de más del 40 %
- Vida útil prolongada
- Instalación simple lista para usarse. Reemplazo para renovación de lámparas CFL-ni existentes
- Factor de forma convencional que se ajusta a las luminarias existentes
- Construcción duradera de policarbonato

Aplicaciones

- Residencial y complejos multi-familiares
- Comercio y hotelería

Plano de dimensiones



Product	D1	D2	A1	A2	A3
5PL-S/LED/13H/827/IF5/P/2P 20/1	31.1 mm	15.8 mm	108 mm	144 mm	166 mm
5PL-S/LED/13H/835/IF5/P/2P 20/1	31.1 mm	15.8 mm	108 mm	144 mm	166 mm
5PL-S/LED/13H/840/IF5/P/2P 20/1	31.1 mm	15.8 mm	108 mm	144 mm	166 mm

Información general	
Tapa-base	GX23
Ciclo del interruptor	50,000
Vida útil nominal	50,000 hora(s)
Información técnica sobre la luz	
Ángulo de haz (nominal)	120 °
Índice de producción de color (IRC)	82
LLMF al final de la vida útil nominal (nominal)	70 %
Operación y aspectos eléctricos	
Frecuencia de entrada	50 a 60 Hz
Frecuencia de línea	50 to 60 Hz
Consumo de energía	5 W
Tiempo de inicio (nominal)	0.5 s
Equivalente en potencia en vatios	13 W
Temperatura	
T° estuche máxima (nominal)	75 °C
Controles y atenuación	
Regulable	No
Mecánica y carcasa	
Acabado de la luz	Blanco
Forma del foco	PL-S
Aprobación y aplicación	
Rango de temperatura ambiente	-20 °C a 45 °C

Información técnica sobre la luz

Order Code	Full Product Name	Temperatura de color	Código de	Flujo luminoso
		correlacionada (nominal)	color	
929001862804	5PL-S/LED/13H/827/IF5/P/2P 20/1	2700 K	827	520 lm
929001863004	5PL-S/LED/13H/835/IF5/P/2P 20/1	3500 K	835	560 lm
929001863104	5PL-S/LED/13H/840/IF5/P/2P 20/1	4000 K	840	580 lm

