



# La nueva generación de iluminación de tubo LED T5 de la red

## Tubo LED MASTER Mains T5

El nuevo tubo LEDtube Mains Philips Master T5 aporta simplicidad a tu proyecto de iluminación. No es necesario que continúes prestándole atención a la tecnología de controladores. Gracias a su diseño único, el tubo LEDtube Mains Philips Master T5 se instala directamente en los luminarios que funcionan con conexión de tensión de red. ¡Son fáciles de usar! . El tubo LEDtube Mains Philips MASTER T5 es la alternativa ideal a los tubos fluorescentes estándares para maximizar la vida útil y el valor gracias al ahorro de energía y los costos más bajos de mantenimiento.

### Beneficios

- Costos operativos reducidos gracias a un menor consumo de energía
- Menor costo de mantenimiento gracias a una vida útil más prolongada que la de las lámparas convencionales
- La forma más rápida y fácil de actualizar las luminarias existentes a la tecnología LED;
- proceso de instalación y producto completamente seguros

### Características

- Reemplazo de las lámparas T5 existentes: funciona con conexión de tensión de red
- Ahorro de energía en comparación con los tubos fluorescentes
- Vida útil prolongada
- Permite la implementación de HACCP, con certificación NSF a nivel de producto
- No contiene mercurio

### Aplicaciones

- Oficinas, tiendas, salones de clases
- Instalaciones industriales y depósitos

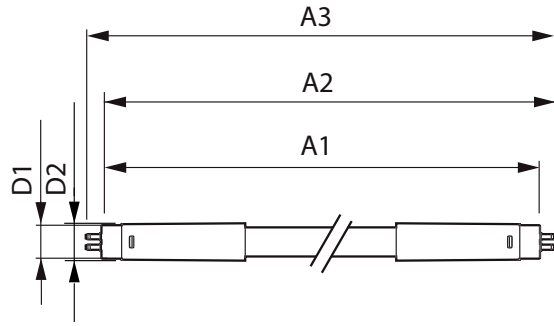
# Tubo LED MASTER Mains T5

## Versions



ESSENTIAL LEDtube 8-16W G5  
830-865 APR

## Plano de dimensiones



Product	D1	D2	A1	A2	A3
MAS LEDtube 1200mm HE 16.5W 830 T5	15,8 mm	19 mm	1.149 mm	1.156,1 mm	1.163,2 mm

