



Uni 嵌入式壁掛：景觀照明 嵌入式壁掛，適用於表面， 例如停車場、入口、 室外露台和庭園牆壁。

Uni 嵌入壁掛式

公共區域都希望能找到最可靠、最專業的照明解決方案，例如停車場、入口、室外露台和庭園牆壁。飛利浦 Uni 嵌入壁掛式燈具可輕鬆安裝應用於各種不同情境，為周圍環境提供最佳化照明。外觀設計現代時尚，適合安裝在改造或全新建造的安裝環境。飛利浦 Uni 嵌入壁掛式燈具有助於發揮卓越實用的可靠性。如同飛利浦的其他產品系列，飛利浦 Uni 嵌入壁掛式壁燈的設計完全符合飛利浦的各種品質標準，而且兼具優異性價比，因此，成為壁掛式產品系列中的經濟實惠、節能且穩定的選擇。

优点

- 現代流線型設計。
- 高瓦數 (12 W) 嵌入壁掛式，可客製選配為 20W。
- 多種安裝選項。

特点

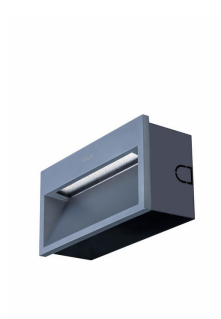
- 壓鑄鋁外殼和強化玻璃擴散器。
- 紋理建築青銅粉末塗層。
- 可客製化各種顏色以滿足客戶需求。

应用

- 走道
- 公園和廣場
- 室外停車場

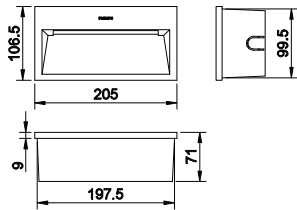
Uni 嵌入壁掛式

Versions



BWP40 SPP

二维绘图



一般資訊

內附驅動器 是

照明技術

演色性指數 (CRI) 70

運轉與電力

耗電量 12 W

控制與調光

可調光 否

機械與外罩

光學罩類型 平面玻璃

外罩色彩 灰色

機械衝擊保護規範 IK08

防水防塵規範 (IP) IP65

認證與應用

CE 標誌 是

照明技術

Order Code	Full Product Name	光源色彩	相關色溫 (標稱)	光通量
911401698508	BWP400 LED WW 220V 12W WB PSU 7012	730 暖白光	3000 K	580 lm
911401698608	BWP400 LED NW 220V 12W WB PSU 7012	740 中性白光	4000 K	620 lm

Uni 嵌入壁掛式

