

SB Waterproof WT068C G2 propose 3 tailles, une possibilité de câblage traversant et 2 températures de couleur pour répondre aux différents besoins des clients.

SB Waterproof WT068 G2

Le SB Waterproof WT068C G2 offre au client la possibilité de choisir parmi 3 tailles, des versions câblage traversant et 2 températures de couleur pour répondre aux différents besoins des clients.

Avantages

- Durée de vie : 30 000 heures @ L70B50, garantie de 3 ans
- IP66, IK08
- Une option câblage traversant permet de faciliter l'installation sur vos chantiers.

SB Waterproof WT068 G2

Fonctions

- 2 températures de couleur (NW et CW), 3 longueurs (L600, L1200 et L1500), versions à câblage traversant disponible
- Haute efficacité lumineuse avec 120 lm/W
- Fiable avec une longue durée de vie de 30 000 heures L70
- IP66/IK08 : étanche à l'eau et à la poussière

Application

- Parkings couverts
- Bureaux

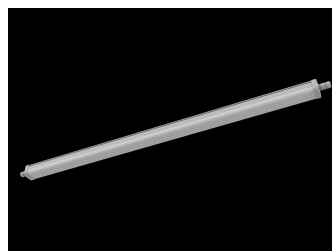
Versions



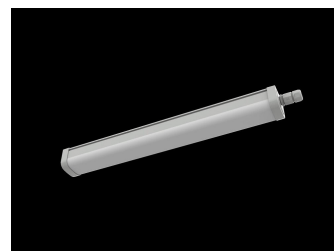
SB WATERPROOF



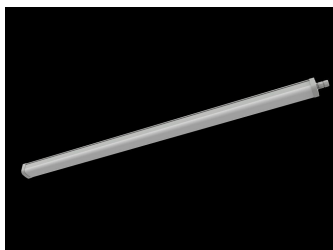
SB WATERPROOF



SB WATERPROOF

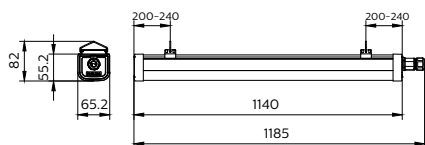


SB WATERPROOF

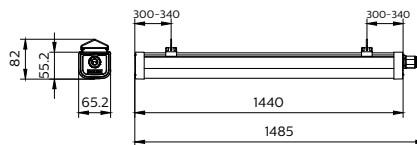


SB WATERPROOF

Schéma dimensionnel



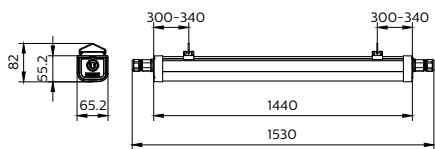
WT068C L1200



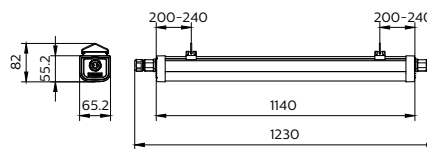
WT068C L1500

SB Waterproof WT068 G2

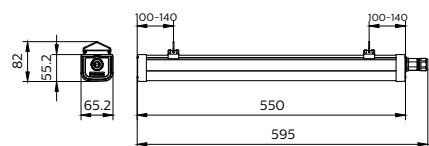
Schéma dimensionnel



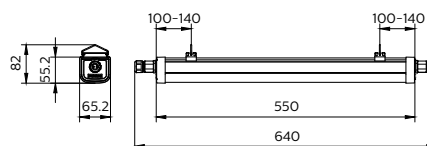
WT068C L1500 TW



WT068C L1200 TW



WT068C L600



WT068C L600 TW

SB Waterproof WT068 G2

Informations générales

Ballast/pilote inclus	Oui
Appareillage	-
Nombre d'appareillages	1 unité

Données techniques de l'éclairage

Angle d'ouverture du faisceau de la source lumineuse	- degré(s)
Indice de rendu de couleur (IRC)	80
Efficacité lumineuse (valeur nominale)	120 lm/W
Type d'optique	Opale

Fonctionnement et électricité

Classe de protection IEC	Classe de sécurité II
Tension d'entrée	220/240 V
Fréquence linéaire	50 or 60 Hz
Convient pour la commutation aléatoire	Oui

Commandes et gradation

Variation de l'intensité lumineuse	Non
Niveau de gradation maximal	Non applicable

Mécanique et boîtier

Type de cache optique/de lentille	Opale
Couleur du boîtier	Gris
Code de protection contre les chocs méca.	IK08
Code d'indice de protection	IP66

Approbation et application

Plage de température ambiante	-20 à +45 °C
Marquage CE	Oui
Marquage ENEC	-
Essai au fil incandescent	Pour montage sur surfaces normalement inflammables
Essai au fil incandescent	Température 850 °C, durée 30 s

Performances initiales (conformité à la norme IEC)

Tolérance de flux lumineux	-10% / +10%
----------------------------	-------------

Données techniques de l'éclairage

Order Code	Full Product Name	Température de couleur corrélée	
		(nom.)	Flux lumineux
911401863385	WT068C CW LED36 L1200 PSU TW1 G2	6500 K	3 600 lm
911401863285	WT068C CW LED18 L600 PSU TW1 G2	6500 K	1 800 lm
911401862785	WT068C CW LED36 L1200 PSU G2	6500 K	3 600 lm
911401863085	WT068C NW LED36 L1200 PSU G2	4000 K	3 600 lm
911401863485	WT068C CW LED56 L1500 PSU TW1 G2	6500 K	5 600 lm
911401863785	WT068C NW LED56 L1500 PSU TW1 G2	4000 K	5 600 lm
911401862685	WT068C CW LED18 L600 PSU G2	6500 K	1 800 lm
911401862985	WT068C NW LED18 L600 PSU G2	4000 K	1 800 lm
911401862885	WT068C CW LED56 L1500 PSU G2	6500 K	5 600 lm
911401863185	WT068C NW LED56 L1500 PSU G2	4000 K	5 600 lm

Fonctionnement et électricité

Order Code	Full Product Name	Consommation électrique
911401863385	WT068C CW LED36 L1200 PSU TW1 G2	30 W
911401863285	WT068C CW LED18 L600 PSU TW1 G2	15 W
911401862785	WT068C CW LED36 L1200 PSU G2	30 W
911401863085	WT068C NW LED36 L1200 PSU G2	30 W
911401863485	WT068C CW LED56 L1500 PSU TW1 G2	46,5 W

Order Code	Full Product Name	Consommation électrique
911401863785	WT068C NW LED56 L1500 PSU TW1 G2	46,5 W
911401862685	WT068C CW LED18 L600 PSU G2	15 W
911401862985	WT068C NW LED18 L600 PSU G2	15 W
911401862885	WT068C CW LED56 L1500 PSU G2	46,5 W
911401863185	WT068C NW LED56 L1500 PSU G2	46,5 W

SB Waterproof WT068 G2

Performances initiales (conformité à la norme IEC)

Order Code	Full Product Name	Chromaticité initiale	Order Code	Full Product Name	Chromaticité initiale
911401863385	WT068C CW LED36 L1200 PSU TW1 G2	(x=0.31,y=0.33)SDCM≤5	911401863785	WT068C NW LED56 L1500 PSU TW1 G2	(x=0.38,y=0.38)SDCM≤5
911401863285	WT068C CW LED18 L600 PSU TW1 G2	(x=0.31,y=0.33)SDCM≤5	911401862685	WT068C CW LED18 L600 PSU G2	(x=0.31,y=0.33)SDCM≤5
911401862785	WT068C CW LED36 L1200 PSU G2	(x=0.31,y=0.33)SDCM≤5	911401862985	WT068C NW LED18 L600 PSU G2	(x=0.38,y=0.38)SDCM≤5
911401863085	WT068C NW LED36 L1200 PSU G2	(x=0.38,y=0.38)SDCM≤5	911401862885	WT068C CW LED56 L1500 PSU G2	(x=0.31,y=0.33)SDCM≤5
911401863485	WT068C CW LED56 L1500 PSU TW1 G2	(x=0.31,y=0.33)SDCM≤5	911401863185	WT068C NW LED56 L1500 PSU G2	(x=0.38,y=0.38)SDCM≤5

