



# 小身形，大品質

## TrueFashion EM

TrueFashion 是 LED 投射燈系列，針對專業零售商的微型化與展示需求而設計。首先，這些迷你化的射燈以精細工藝展現現代設計，能完美融入您的店內空間，打造專屬的量身訂做風格。其次，憑藉創新的 OptiAccent 鏡頭技術 ( FPO )，能提供高品質的重點照明效果。該技術可產生更高中心強度的光束，且無溢光，最大化對比度，從而優化突顯效果。尤其是在挑戰性狹窄光束 ( 12D ) 和光束 ( 18D ) 應用中，OptiAccent 與板上晶片和反射器光學的差異可謂天差地遠。OptiAccent 亦能將直接眩光降低五倍，提升卓越的視覺舒適度。最後，TrueFashion 也特別考慮了光譜設計：專業設計的 Philips LED 系列能強化色彩 ( 飽和度 ) 與白色，同時提供超高顏色還原性 ( 超越 CRI90 )。TrueFashion 就是這樣確保您在零售應用中擁有卓越的照明體驗。

### 优点

- 強烈且戲劇性的突出效果
- 低調且靈活的照明安裝
- 明亮的白光、分明的黑色、鮮明的色彩
- 提升視覺舒適度

### 特点

- 迷你化聚光燈頭，Mini 款直徑為 66mm，Compact 款直徑為 80mm
- OptiAccent ( FPO ) 鏡片技術可提升中心光強 ( 最高達 40% )，有效消除溢光與光暈，相較於傳統的 Chip-On Board LED 與反射光學系統，僅於 Compact 型號提供高對比重點照明，避免平淡模糊的光效。
- 飛利浦 LED 款式：Premium White 和 Premium Color，CRI 超過 90，色溫為 3000K ( 如需其他規格，請聯絡您的業務代表 )
- 採用粉末塗層白色或黑色漆面 ( 如有其他需求，請聯絡您的業務代表 )
- 超窄光束點，6 度，中央光強達 64,000 坎德拉
- 完整光束角度選擇：6° / 12° / 18° / 24° / 30° / 36° ( TrueFashion Highlight 僅提供 6°，Compact 僅提供 12°、24°、36° )

# TrueFashion EM

## 应用

- 时尚照明
- 商店
- 饭店照明
- 食品与大型零售商

## 安全提示

- 灯具应该安装在手臂无法触及之处
- 灯具应由合格电工安装与拆卸，并依照最新的 IEE 电气规范或国家要求布线。

## Versions



RTP-OF-ST700T-TrueFashion-EM



RTP-OF-GD700B-TrueFashion-EM



GD700B 1 head WH



Truefashion projector GCGM

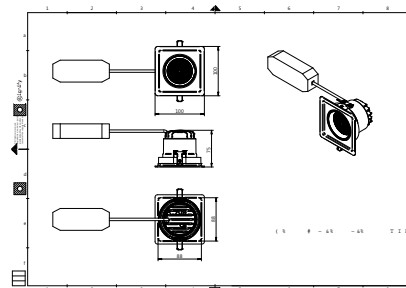
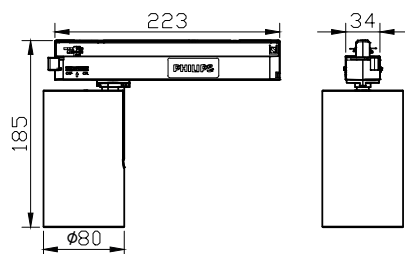


RS700B LED10 LED20 WH

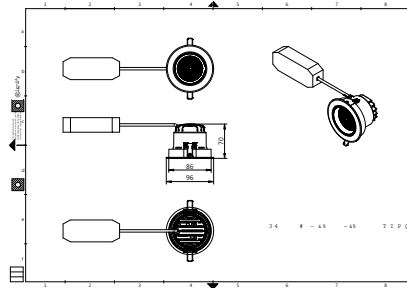
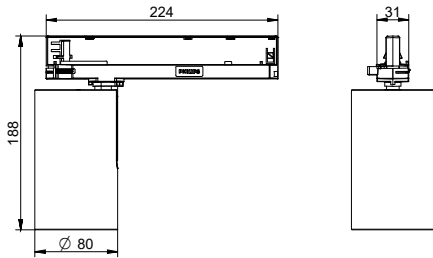
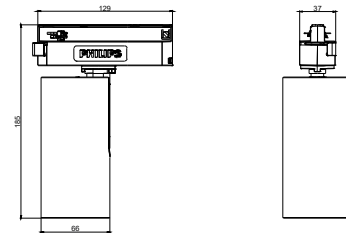
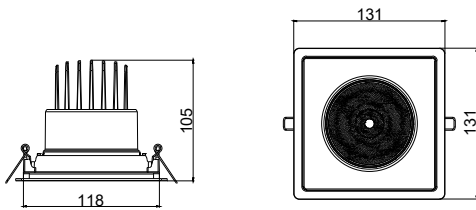
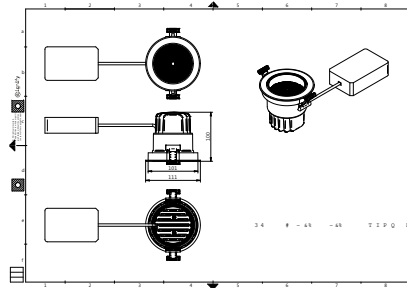
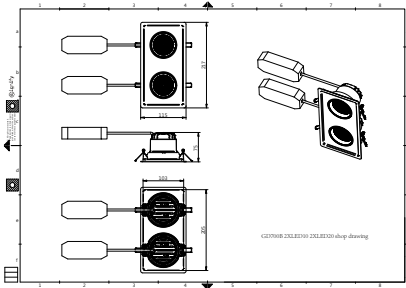
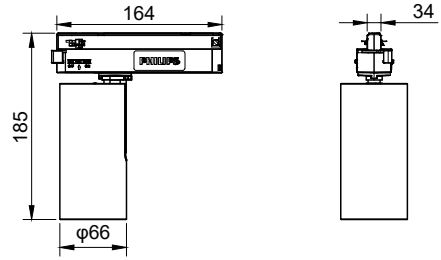
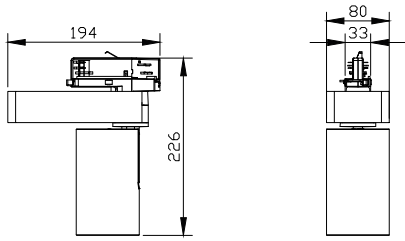


GD700B 2 heads WH

## 二维绘图



二维绘图



一般資訊	
內附驅動器	是
運轉與電力	
保護等級 IEC	安全等級 II
輸入電壓	220 至 240 V
線路頻率	50 or 60 Hz
機械與外罩	
光學罩類型	透鏡
機械衝擊保護規範	IK03
防水防塵規範 (IP)	IP20
認證與應用	
CE 標誌	是
初始效能 (符合 IEC 標準)	
光通量容限	-10% / +10%

照明技術

Order Code	Full Product Name	演色性指數			
		相關色溫 (標稱) (CRI)	光效 (額定) (標準)	光通量	
911401546246	ST700T P21 LED22 830 PSU WB 1C WH	2700 K	80	104 lm/W	2,177 lm
911401549046	GD700B P30 LED33 930PC PSU WB WH	3000 K	90	109 lm/W	3,347 lm
911401549146	GD700B P21 LED14 940PW PSU MB WH HB	4000 K	90	68 lm/W	1,432 lm
911401549646	GD700B P8 LED10 830 PSU MB WH	3000 K	80	126 lm/W	1,030 lm
911401543446	ST700T P35 LED38 930PW PSU WB 3C BK	3000 K	90	111 lm/W	3,865 lm
911401543846	ST700T P35 LED38 930PW PSD VLC WB WH	3000 K	90	111 lm/W	3,865 lm
911401547346	RS700B P40 LED47 940PW PSU MB WH	4000 K	90	118 lm/W	4,736 lm
911401547846	RS700B P30 LED37 940PW PSU MB WH	4000 K	90	122 lm/W	3,756 lm
911401548346	RS700B P21 LED22 940PW PSU MB WH	4000 K	90	104 lm/W	2,213 lm
911401548946	RS700B P8 LED10 830 PSU WB WH	3000 K	80	118 lm/W	969 lm
911401542646	ST700T P41 LED41 930PC PSU WB 1C WH	3000 K	90	100 lm/W	4,120 lm
911401544346	ST700T P35 LED37 930PC PSU WB 1C WH	3000 K	90	105 lm/W	3,699 lm
911401545146	ST700T P21 LED19 930PC PSU WB 1C WH	3000 K	90	91 lm/W	1,913 lm
911401546946	ST700T P10 LED12 830 PSU WB 1C WH	3000 K	80	118 lm/W	1,186 lm
911401549946	GD700B P42 2XLED21 930PW PSU MB WH	3000 K	90	101 lm/W	4,295 lm
911401550346	GD700B P16 2XLED10 830 PSU MB WH	3000 K	80	125 lm/W	2,059 lm

運轉與電力

Order Code	Full Product Name	耗電量	Order Code	Full Product Name	耗電量
911401546246	ST700T P21 LED22 830 PSU WB 1C WH	21 W	911401548346	RS700B P21 LED22 940PW PSU MB WH	21.2 W
911401549046	GD700B P30 LED33 930PC PSU WB WH	30.8 W	911401548946	RS700B P8 LED10 830 PSU WB WH	8.2 W
911401549146	GD700B P21 LED14 940PW PSU MB WH HB	21.2 W	911401542646	ST700T P41 LED41 930PC PSU WB 1C WH	41.2 W
911401549646	GD700B P8 LED10 830 PSU MB WH	8.2 W	911401544346	ST700T P35 LED37 930PC PSU WB 1C WH	35.4 W
911401543446	ST700T P35 LED38 930PW PSU WB 3C BK	35 W	911401545146	ST700T P21 LED19 930PC PSU WB 1C WH	21 W
911401543846	ST700T P35 LED38 930PW PSD VLC WB WH	35 W	911401546946	ST700T P10 LED12 830 PSU WB 1C WH	10.1 W
911401547346	RS700B P40 LED47 940PW PSU MB WH	40.3 W	911401549946	GD700B P42 2XLED21 930PW PSU MB WH	42.4 W
911401547846	RS700B P30 LED37 940PW PSU MB WH	30.8 W	911401550346	GD700B P16 2XLED10 830 PSU MB WH	16.5 W

控制與調光

Order Code	Full Product Name	可調光	Order Code	Full Product Name	可調光
911401546246	ST700T P21 LED22 830 PSU WB 1C WH	-	911401547346	RS700B P40 LED47 940PW PSU MB WH	-
911401549046	GD700B P30 LED33 930PC PSU WB WH	-	911401547846	RS700B P30 LED37 940PW PSU MB WH	-
911401549146	GD700B P21 LED14 940PW PSU MB WH HB	-	911401548346	RS700B P21 LED22 940PW PSU MB WH	-
911401549646	GD700B P8 LED10 830 PSU MB WH	-	911401548946	RS700B P8 LED10 830 PSU WB WH	-
911401543446	ST700T P35 LED38 930PW PSU WB 3C BK	-	911401542646	ST700T P41 LED41 930PC PSU WB 1C WH	-
911401543846	ST700T P35 LED38 930PW PSD VLC WB WH	數位可定址照明介面 (DALI)	911401544346	ST700T P35 LED37 930PC PSU WB 1C WH	-

Order Code	Full Product Name	可調光
911401545146	ST700T P21 LED19 930PC PSU WB 1C WH	-
911401546946	ST700T P10 LED12 830 PSU WB 1C WH	-

Order Code	Full Product Name	可調光
911401549946	GD700B P42 2XLED21 930PW PSU MB WH	-
911401550346	GD700B P16 2XLED10 830 PSU MB WH	-

機械與外罩

Order Code	Full Product Name	外罩色彩
911401546246	ST700T P21 LED22 830 PSU WB 1C WH	白色
911401549046	GD700B P30 LED33 930PC PSU WB WH	白色
911401549146	GD700B P21 LED14 940PW PSU MB WH HB	白色
911401549646	GD700B P8 LED10 830 PSU MB WH	白色
911401543446	ST700T P35 LED38 930PW PSU WB 3C BK	黑色
911401543846	ST700T P35 LED38 930PW PSD VLC WB WH	白色
911401547346	RS700B P40 LED47 940PW PSU MB WH	白色
911401547846	RS700B P30 LED37 940PW PSU MB WH	白色

Order Code	Full Product Name	外罩色彩
911401548346	RS700B P21 LED22 940PW PSU MB WH	白色
911401548946	RS700B P8 LED10 830 PSU WB WH	白色
911401542646	ST700T P41 LED41 930PC PSU WB 1C WH	白色
911401544346	ST700T P35 LED37 930PC PSU WB 1C WH	白色
911401545146	ST700T P21 LED19 930PC PSU WB 1C WH	白色
911401546946	ST700T P10 LED12 830 PSU WB 1C WH	白色
911401549946	GD700B P42 2XLED21 930PW PSU MB WH	白色
911401550346	GD700B P16 2XLED10 830 PSU MB WH	白色

認證與應用

Order Code	Full Product Name	環境溫度範圍
911401546246	ST700T P21 LED22 830 PSU WB 1C WH	-20 °C 至 35 °C
911401549046	GD700B P30 LED33 930PC PSU WB WH	-15 至 +35 °C
911401549146	GD700B P21 LED14 940PW PSU MB WH HB	-15 至 +35 °C
911401549646	GD700B P8 LED10 830 PSU MB WH	-15 至 +35 °C
911401543446	ST700T P35 LED38 930PW PSU WB 3C BK	-20 °C 至 35 °C
911401543846	ST700T P35 LED38 930PW PSD VLC WB WH	-20 °C 至 35 °C
911401547346	RS700B P40 LED47 940PW PSU MB WH	-15 至 +35 °C
911401547846	RS700B P30 LED37 940PW PSU MB WH	-15 至 +35 °C

Order Code	Full Product Name	環境溫度範圍
911401548346	RS700B P21 LED22 940PW PSU MB WH	-15 至 +35 °C
911401548946	RS700B P8 LED10 830 PSU WB WH	-15 至 +35 °C
911401542646	ST700T P41 LED41 930PC PSU WB 1C WH	-20 °C 至 35 °C
911401544346	ST700T P35 LED37 930PC PSU WB 1C WH	-20 °C 至 35 °C
911401545146	ST700T P21 LED19 930PC PSU WB 1C WH	-20 °C 至 35 °C
911401546946	ST700T P10 LED12 830 PSU WB 1C WH	-20 °C 至 35 °C
911401549946	GD700B P42 2XLED21 930PW PSU MB WH	-15 至 +35 °C
911401550346	GD700B P16 2XLED10 830 PSU MB WH	-15 至 +35 °C

