

MainsFit de grado contratista (UL tipo B) T8

CNG LEDtube 1200mm 14W 865 T8 WV

CorePro, LEDtube, T8, Red eléctrica, 1200 mm, 100-240 V, 14 W, 32-36W TL-D, 6500 K, 1600 lm, 25000 hora(s)

Las lámparas MainsFit (UL Tipo B) Contractor están diseñadas para proporcionar una solución de actualización simple para pasar de las lámparas fluorescentes tradicionales a la tecnología LED de bajo consumo. Esta lámpara de derivación de balasto es similar a otras lámparas UL Tipo B de la familia Philips, ya que proporcionan un ahorro de energía comprobado, una larga vida útil (50,000 horas), supresión de sobretensiones y características de seguridad líderes en la industria. Todas las lámparas de la familia Contractor también tienen dos extremos para simplificar la instalación.

Datos del producto

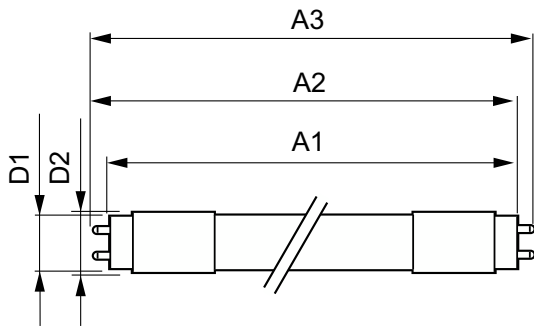
Información general			
Tapa-base	G13	Flujo luminoso	1.600 lm
Vida útil nominal	25.000 hora(s)	Designación de color	luz natural fría
Ciclo del interruptor	50.000	Temperatura de color correlacionada (nominal)	6500 K
Lighting Technology	LEDtube	Eficacia lumínica (promedio) (nominal)	114 lm/W
Período de garantía	3 años	Consistencia de color	<6
		Índice de producción de color (IRC)	80
		LLMF al final de la vida útil nominal (nominal)	70 %
		Photobiological safety according to EN 62471	RGO
Información técnica sobre la luz			
Código de color	865 [CCT of 6500K]		
Ángulo de haz (nominal)	240 °		

MainsFit de grado contratista (UL tipo B) T8

Operación y aspectos eléctricos	
Frecuencia de entrada	50 a 60 Hz
Consumo de energía	14 W
Corriente de la lámpara (máx.)	146 mA
Corriente de la lámpara (mín.)	63 mA
Tiempo de inicio (nominal)	0,5 s
Tiempo de calentamiento de hasta un 60 % de luz	0.5 s
Factor de potencia (fracción)	0.9
Voltaje (nominal)	100-240 V
LED alternative to fluorescent lamp power	32-36W TL-D
Compatibilidad de balastos	Red eléctrica
Temperatura	
T° estuche máxima (nominal)	60 °C
Controles y atenuación	
Regulable	No
Mecánica y carcasa	
Forma del foco	T8
Peso neto (pieza)	0,220 kg
Aprobación y aplicación	
Producto de ahorro de energía	Sí

Marcas de aprobación	Conformidad con RoHS Certificado KEMA Keur
Cumple con el reglamento RoHS de la UE	Sí
Rango de temperatura ambiente	-20 a +45 °C
Condiciones de aplicación	
Tecnología inalámbrica	No aplica
Información del producto	
Nombre del producto del pedido	CNG LEDtube 1200mm 14W 865 T8 WV
Nombre del producto completo	CNG LEDtube 1200mm 14W 865 T8 WV
Full EOC	872110305827000
Código del pedido	929004601912
N.º de material (12NC)	929004601912
Numerador: cantidad por paquete	1
EAN/UPC: producto/caja	8721103058270
Numerador: paquetes por caja externa	25
EAN/UPC - Caja	8721103058287

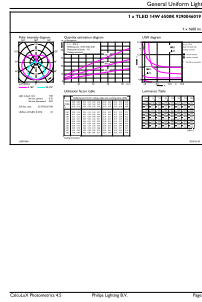
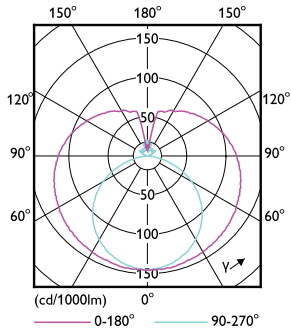
Plano de dimensiones



Product	D1	D2	A1	A2	A3
CNG LEDtube 1200mm 14W 865 T8 WV	25,7 mm	28 mm	1.199,4 mm	1.206,5 mm	1.213,6 mm

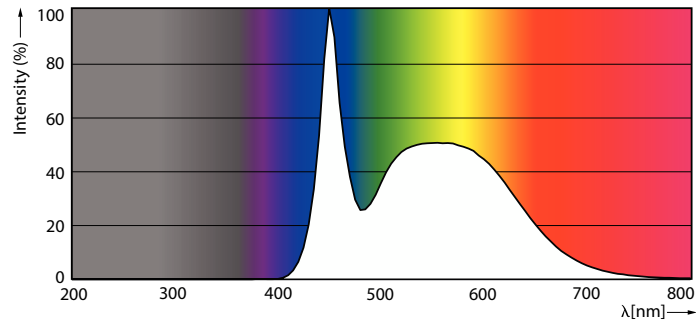
MainsFit de grado contratista (UL tipo B) T8

Datos fotométricos



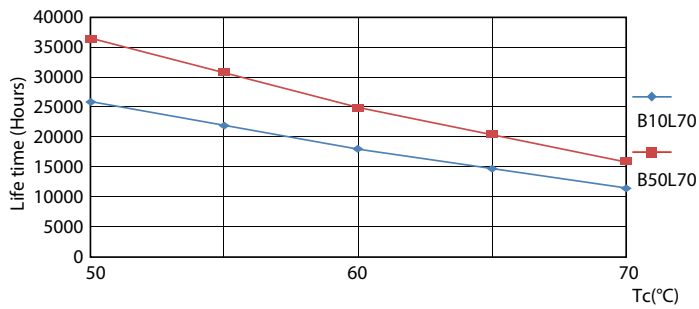
Light Distribution Diagram - CNG LEDtube 1200mm 14W 865 T8 WV

General uniform lighting - CNG LEDtube 1200mm 14W 865 T8 WV

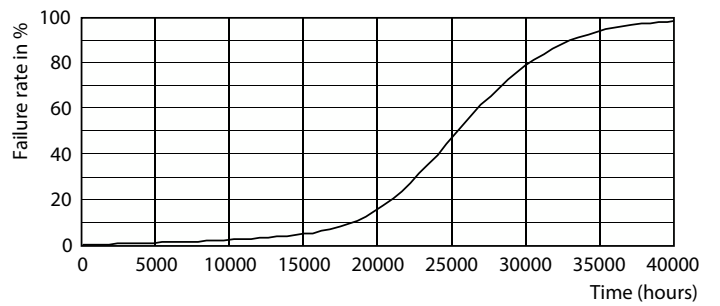


Spectral Power Distribution Colour - CNG LEDtube 1200mm 14W 865 T8 WV

Lifetime



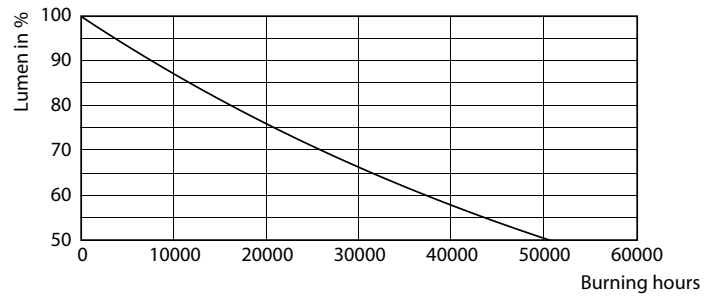
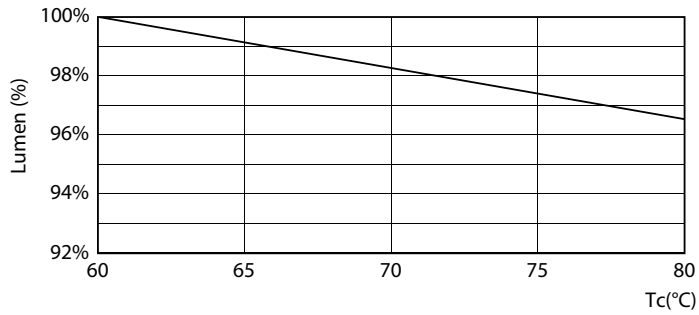
LifetimeVsTc



Life Expectancy Diagram

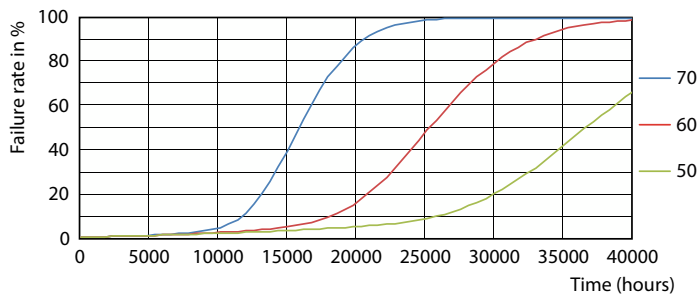
MainsFit de grado contratista (UL tipo B) T8

Lifetime



Lumen Maintenance Diagram - CNG LEDtube 1200mm 14W 865 T8 WV

Lumen Maintenance Diagram - CNG LEDtube 1200mm 14W 865 T8 WV



FailureRate

