



MASTER LEDtube T8

MAS LEDtube 600mm HO VWV 8W 840 T8

MASTER, LEDtube, T8, Red eléctrica, 600 mm, 100-277 V, 8 W, 18W TL-D, 4000 K, 1050 lm, 60000 hora(s)

Philips MASTER LEDtube integra una fuente de luz LED en un factor de forma fluorescente tradicional. Su diseño único crea una apariencia visual perfectamente uniforme, que no se puede distinguir de los fluorescentes tradicionales. Estos tubos LED T8 son la elección correcta para un rendimiento absoluto y están diseñados para resistir las condiciones del día a día. Ahorros incomparables gracias al bajo consumo de energía y una vida útil excepcionalmente larga aseguran que este tubo domine las aplicaciones más exigentes.

Advertencias y seguridad

- OBSERVACIÓN: La eficiencia energética general y la distribución lumínica de las instalaciones que usan estas lámparas estarán determinadas por el diseño de la instalación.

Datos del producto

Información general		Operación y aspectos eléctricos	
Tapa-base	G13	Temperatura de color correlacionada (nominal)	4000 K
Vida útil nominal	60,000 hora(s)	Eficacia lumínica (promedio) (nominal)	131 lm/W
Ciclo del interruptor	200,000	Consistencia de color	<6
Lighting Technology	LEDtube	Índice de producción de color (IRC)	80
Periodo de garantía	5 años	LLMF al final de la vida útil nominal (nominal)	70 %
Información técnica sobre la luz		Frecuencia de entrada	50 a 60 Hz
Código de color	840 [CCT of 4000K]	Consumo de energía	8 W
Ángulo de haz (nominal)	190 °	Corriente de la lámpara (máx.)	90 mA
Flujo luminoso	1,050 lm	Corriente de la lámpara (mín.)	35 mA
Designación de color	Blanco frío (CW)	Equivalente en potencia en vatios	18 W

MASTER LEDtube T8

Tiempo de inicio (nominal)	0.5 s
Tiempo de calentamiento de hasta un 60 % de luz	0.5 s
Factor de potencia (fracción)	0.9
Voltaje (nominal)	100-277 V
LED alternative to fluorescent lamp power	18W TL-D
Compatibilidad de balastos	Red eléctrica

Temperatura

T° estuche máxima (nominal)	50 °C
-----------------------------	-------

Controles y atenuación

Regulable	No
-----------	----

Mecánica y carcasa

Acabado de la luz	Blanco
Material del foco	Plástico
Forma del foco	T8
Peso neto (pieza)	0.105 kg

Aprobación y aplicación

Producto de ahorro de energía	Sí
Marcas de aprobación	Conformidad con RoHS Certificado KEMA Keur
Cumple con el reglamento RoHS de la UE	Sí

Rango de temperatura ambiente	-20 a +45 °C
Proporción de material plástico reciclado después del consumo	0 %

Condiciones de aplicación

Tecnología inalámbrica	No aplica
------------------------	-----------

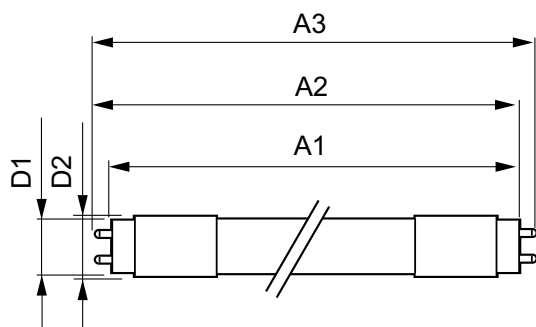
Datos de sostenibilidad

Proporción de material no virgen del producto	0 %
---	-----

Información del producto

Nombre del producto del pedido	MAS LEDtube 600mm HO VWV 8W 840 T8
Nombre del producto completo	MAS LEDtube 600mm HO VWV 8W 840 T8
Full EOC	872110307356300
Código del pedido	929004285312
N.º de material (12NC)	929004285312
Numerador: cantidad por paquete	1
EAN/UPC: producto/caja	8721103073563
Numerador: paquetes por caja externa	20
EAN/UPC - Caja	8721103073570

Plano de dimensiones

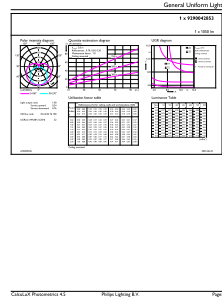
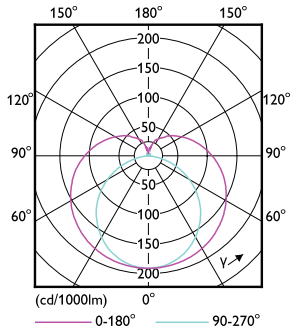


Product

MAS LEDtube 600mm HO VWV 8W 840 T8

MASTER LEDtube T8

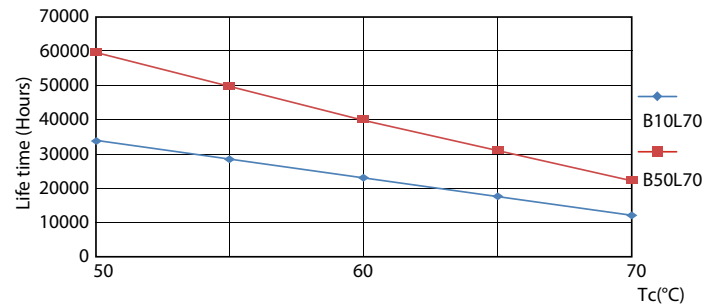
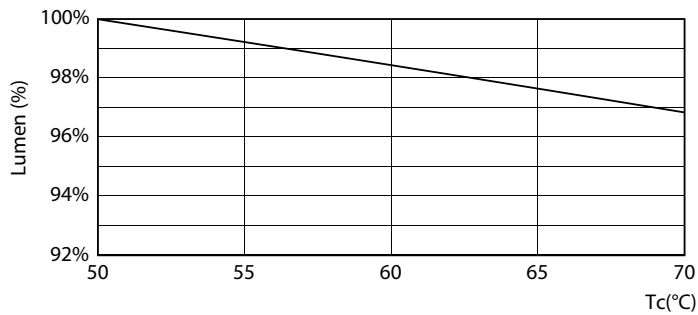
Datos fotométricos



Light Distribution Diagram - MAS LEDtube 600mm HO VWV 8W 840 T8

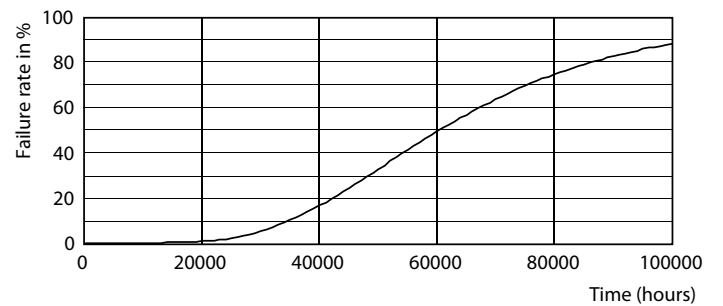
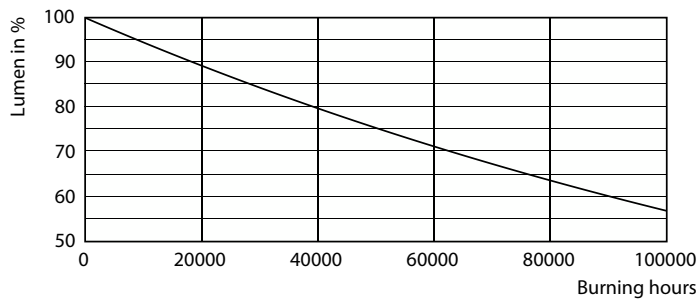
General uniform lighting - MAS LEDtube 600mm HO VWV 8W 840 T8

Lifetime



Lumen Maintenance Diagram - MAS LEDtube 600mm HO VWV 8W 840 T8

LEDtube 60K 5070 LifetimeVsTc-LED

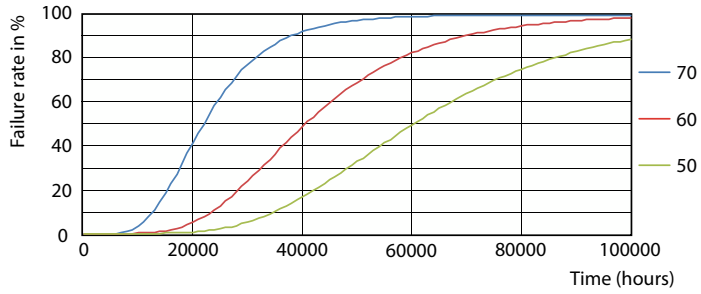


Lumen Maintenance Diagram - MAS LEDtube 600mm HO VWV 8W 840 T8

Life Expectancy Diagram

MASTER LEDtube T8

Lifetime



LEDtube 60K 5070 FailureRate-LED

