



Tubo LED conectado a EM/suministro T8



LEDtube Connected IA 1200mm 15.6W840 T8

Connected, LEDtube, T8, EM/red, 1200 mm, 220-240 V, 15.6 W, 36W TL-D, 4000 K, 2500 lm, CRI 80, 75000 hora(s)

Philips MasterConnect es la opción ideal para los profesionales que desean una iluminación conectada sencilla, ofreciendo una amplia gama de lámparas y tubos LED de recambio inteligente. Tu nuevo sistema de iluminación es fácil de configurar, mediante nuestra aplicación Bluetooth intuitiva. Además, se puede programar sin esfuerzo para que ofrezca automatización (detección de presencia/luz diurna), regulación inalámbrica, creación de zonas y escenas. ¿El resultado? Ahorro energético maximizado y un espacio más cómodo y flexible. Los LED MasterConnect también son Interact Ready: solo tienes que añadir el dispositivo pasarela para disfrutar de ventajas de la nube de la plataforma Interact IoT, tales como la gestión de paneles, control en remoto y programación, lo que permite disfrutar de infinitas posibilidades de iluminación conectada.

Datos del producto

Información general			
Base del casquillo	G13 Rotatable end-cap	Ángulo de haz (nom.)	160 °
Vida útil nominal	75.000 hora(s)	Flujo luminoso	2.500 lm
Ciclo de encendido/apagado	200.000	Designación de color	Blanco frío (CW)
Lighting Technology	LEDtube	Temperatura de color correlacionada (nom.)	4000 K
Referencia de medición de flujo	Sphere	Eficacia lumínica (nominal) (nom.)	160 lm/W
Periodo de garantía	5 años	Consistencia del color	<6
		Índice de reproducción cromática (IRC)	80
		LLMF al fin de vida útil nominal (nom.)	70 %
		Photobiological safety according to EN 62471	RGO
Datos técnicos de la luz			
Código de color	840 [CCT of 4000K]		

Tubo LED conectado a EM/suministro T8

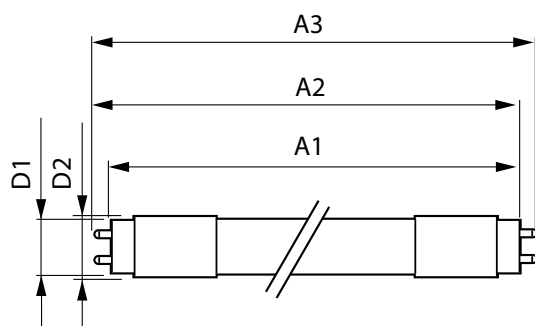
Datos de sostenibilidad	
Proporción de material no virgen del producto	8,41 %
Operativos y eléctricos	
Frecuencia de entrada	50 a 60 Hz
Consumo de energía	15,6 W
Corriente de lámpara (nom.)	73 mA
Hora de inicio (nom.)	1 s
Tiempo de encendido hasta alcanzar el 60 % de luz	0.5 s
Factor de potencia (fracción)	0.9
Voltaje (nom.)	220-240 V
LED alternative to fluorescent lamp power	36W TL-D
Corriente de irrupción en la red eléctrica	6.53
N.º máx. de lámparas en MCB tipo B 10 A - Red eléctrica	113
N.º máx. de lámparas en MCB tipo B 10 A - balasto EM sin condensador de compensación.	113
N.º máx. de lámparas en MCB tipo B 10 A - balasto EM con condensador de compensación.	22
N.º máx. de lámparas en MCB tipo B 16 A - Red eléctrica	180
N.º máx. de lámparas en MCB tipo B 16 A - balasto EM sin condensador de compensación.	180
N.º máx. de lámparas en MCB tipo B 16 A - balasto EM con condensador de compensación.	35
Compatibilidad con balastos	EM/red
Temperatura	
Temperatura máxima (nom.)	50 °C
Controles y regulación	
Regulable	Regulador inalámbrico
Conectividad	Interact Ready
Mecánicos y de carcasa	
Acabado de la bombilla	Mate

Material de bombilla	Plástico
Forma de la bombilla	T8
Peso neto (pieza)	0,250 kg
Aprobación y aplicación	
Clase de eficiencia energética	C
Producto de ahorro de energía	Sí
Marcas de conformidad	Conformidad con RoHS Certificado CE Certificado KEMA Certificado ENEC
Consumo energético kWh/1000 h	16 kWh
Número de registro EPREL	2301311
Marca CE	Sí
Conforme con EU RoHS	Sí
Valor de parpadeo (PstLM)	1
Valor de efecto estroboscópico (SVM)	0,4
Rango de temperatura ambiente	-20 °C a +45 °C

Condiciones de aplicación	
se puede utilizar en luminarias cerradas	Yes

Datos de producto	
Nombre de producto del pedido	LEDtube Connected IA 1200mm 15.6W840 T8
Nombre completo del producto	LEDtube Connected IA 1200mm 15.6W840 T8
Full EOC	872110306313700
Código de pedido	06313700
Código 12NC	929004270702
Cantidad por paquete	1
EAN/UPC - Producto/Caja	8721103063137
Numerador SAP - Paquetes por caja exterior	10
Embalaje con código EAN/UPC	8721103063144

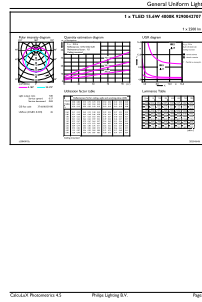
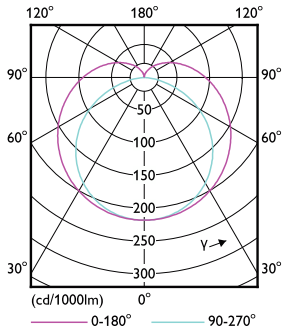
Plano de dimensiones



Product	D1	D2	A1	A2	A3
LEDtube Connected IA 1200mm 15.6W840 T8	25,7 mm	28 mm	1.199,4 mm	1.206,5 mm	1.213,6 mm

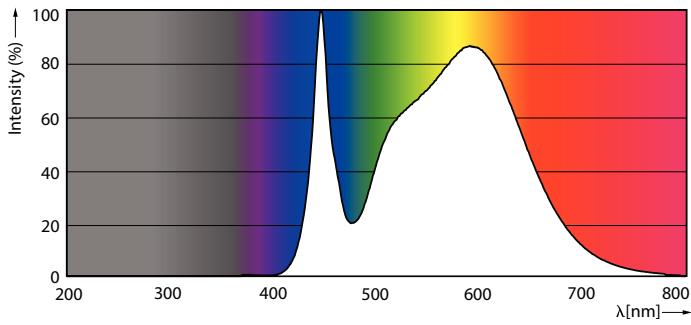
Tubo LED conectado a EM/suministro T8

Datos fotométricos



Light Distribution Diagram - LEDtube Connected IA 1200mm 15.6W840 T8

General uniform lighting - LEDtube Connected IA 1200mm 15.6W840 T8

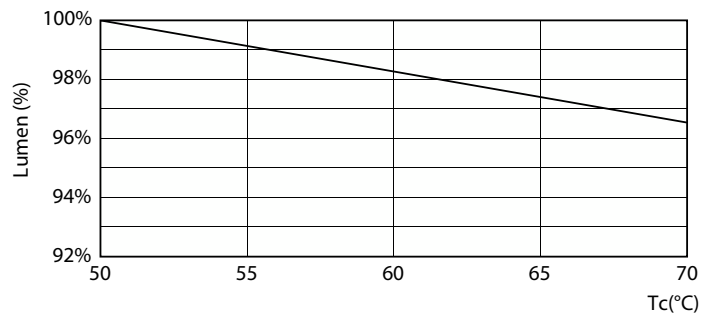


Spectral Power Distribution Colour - LEDtube Connected IA 1200mm 15.6W840 T8

Vida útil



Lumen Maintenance Diagram - LEDtube Connected IA 1200mm 15.6W840 T8



Lumen Maintenance Diagram - LEDtube Connected IA 1200mm 15.6W840 T8

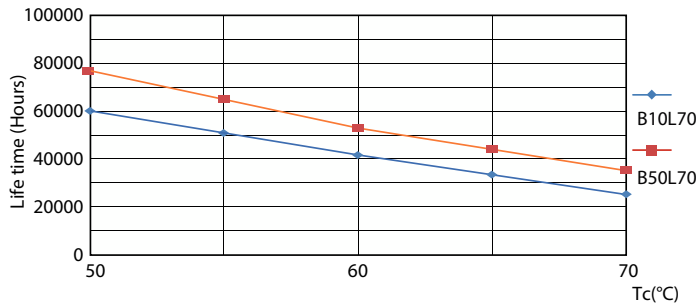
Tubo LED conectado a EM/suministro T8

Vida útil



LEDtube-75K-5070-FailureRate-LED

Life Expectancy Diagram



LifetimeVsTc

