



LED-rør Tilkoblet EM/ nett T8



LEDtube Connected IA 600mm 7.6W840 T8

Connected, LEDtube, T8, EM/Nett, 600 mm, 220-240 V, 7.6 W, 18W TL-D, 4000 K, 1150 lm, CRI 80, 75000 time(r)

Philips LEDtube Connected – smarte ettermonterte LED T8-lyskilder som gir deg en enkel og sømløs måte å oppgradere til nettverksbelysning. Disse Interact Ready LED-rørene kan programmeres for å maksimere energibesparelsene, samtidig som de gir trådløst og automatisert lys for din komfort og bekvemmelighet. Dessuten er den fullt skalerbar og oppgraderbar. Hvis du vil nyte ekstra fordeler som fjernkontroll eller et administrasjonsdashbord, kan du ganske enkelt beholde lampene du har installert for øyeblikket og legge til en gateway for å oppleve alle fordelene ved et skybasert system. Dette er den beste måten å oppgradere belysningsløsninger på.

Produktdata

| Generell informasjon | |
|---------------------------|-----------------------|
| Sokkelbase | G13 Rotatable end-cap |
| Nominell levetid | 75 000 time(r) |
| Brytersyklus | 200 000 |
| Lighting Technology | LEDtube |
| Referanse for fluksmåling | Sphere |
| Garantiperiode | 5 år |
| Teknisk belysning | |
| Fargekode | 840 [CCT of 4000K] |
| Spredningsvinkel (nom.) | 160 grad(er) |
| Lysytelse | 1 150 lm |
| Fargebetegnelse | Kaldhvit (CW) |

| | |
|--|----------|
| Korrelert fargetemperatur (nom.) | 4000 K |
| Lysutbytte (vurdert) (Nom) | 151 lm/W |
| Fargesamsvar | <6 |
| Fargegjengivelsesindeks (CRI) | 80 |
| Nominell vedlikeholdsfaktor for lyskidelumen ved utgangen av nominell levetid (nom.) | 70 % |
| Photobiological safety according to EN 62471 | RG0 |

| Bærekraftsdata | |
|--|--------------|
| Forhold mellom resirkulert materiale for produkt | 9,63 % |
| Drift og elektronikk | |
| Inngangsfrekvens | 50 til 60 Hz |

LED-rør Tilkoblet EM/nett T8

| | |
|---|-----------|
| Effektforbruk | 7,6 W |
| lyskildestrøm (nom.) | 36 mA |
| Starttid (nom.) | 1 s |
| Tiden det tar før lyset er på 60 % | 0,5 s |
| Effektfaktor (brøk) | 0,9 |
| Spenning (nom.) | 220-240 V |
| LED alternative to fluorescent lamp power | 18W TL-D |
| Startstrøm ved nettstrøm | 5,07 |
| Maks. ant. lyskilder på MCB B type 10 A – nettstrøm | 235 |
| Maks. lampe nr. på MCB B type 10A – EM ballast uten kompensasjonskondensator. | 235 |
| Maks. lampe nr. på MCB B type 10A – EM-forkobling med kompensasjonskondensator. | 22 |
| Maks. ant. lyskilder på MCB B type 16 A – nettstrøm | 376 |
| Maks. lampe nr. på MCB B type 16A – EM ballast uten kompensasjonskondensator. | 376 |
| Maks. lampe nr. på MCB B type 16A – EM ballast med kompensasjonskondensator. | 36 |
| Forkoblingskompatibilitet | EM/Nett |

Temperatur

| | |
|---|-------|
| Maksimal temperatur for innfatningen (nom.) | 50 °C |
|---|-------|

Kontroller og dimming

| | |
|------------|-----------------|
| Kan dimmes | Trådløs dimming |
| Tilkobling | Interact Ready |

Mekanikk og innfatning

| | |
|------------------|----------|
| Lyspæreoverflate | Matt |
| Lyspæremateriale | Plast |
| Produktlengde | 600 mm |
| Lyspæreform | T8 |
| Nettvekt (stykk) | 0,150 kg |

Godkjenning og bruksområde

| | |
|-----------------------------------|---|
| Energieffektivitet, klasse | D |
| Energisparingsprodukt | Ja |
| Godkjenningsmerker | I samsvar med RoHS CE-merking KEMA-Keur-sertifikat ENEC-sertifikat |
| Energiforbruk kWh/1000 t | 8 kWh |
| EPREL-registreringsnummeret er: | 2301309 |
| CE-merke | Ja |
| I samsvar med EU RoHS | Ja |
| Flimerverdi (PstLM) | 1 |
| Stroboskopisk effekt | 0,4 |
| For omgivelsestemperaturer mellom | -20 til +45 °C |

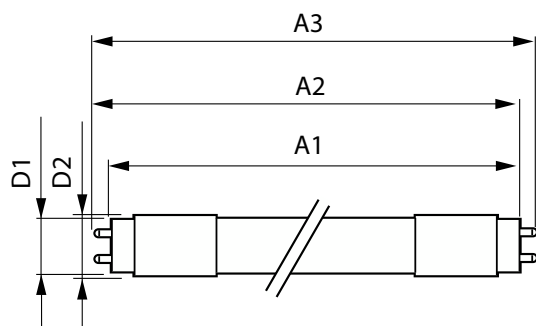
Bruksforhold

| | |
|---|-----|
| Kan produktet brukes i lukkede armaturer? | Yes |
|---|-----|

Produktdata

| | |
|-----------------------------------|--|
| Produktnavn for bestilling | LEDtube Connected IA 600mm 7.6W840 T8 |
| Fullstendig produktnavn | LEDtube Connected IA 600mm 7.6W840 T8 |
| Full EOC | 872110306309000 |
| Bestillingskode | 929004270502 |
| Materialenr. (12NC) | 929004270502 |
| Antall – per pakke | 1 |
| EAN/UPC – produkt/boks | 8721103063090 |
| SAP-teller – pakker per utvendige | 10 |
| EAN/UPC – boks | 8721103063106 |

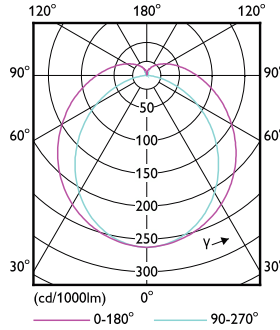
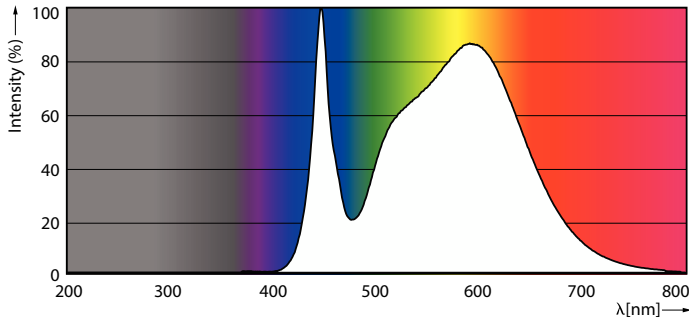
Målskisse



| Product | D1 | D2 | A1 | A2 | A3 |
|--|---------|-------|----------|----------|--------|
| LEDtube Connected IA 600mm 7.6W840 T8 | 25,7 mm | 28 mm | 589,8 mm | 596,9 mm | 604 mm |

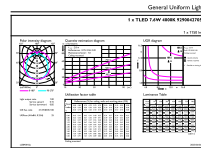
LED-rør Tilkoblet EM/nett T8

Fotometriske data



Spectral Power Distribution Colour - LEDtube Connected IA 600mm 7.6W840 T8

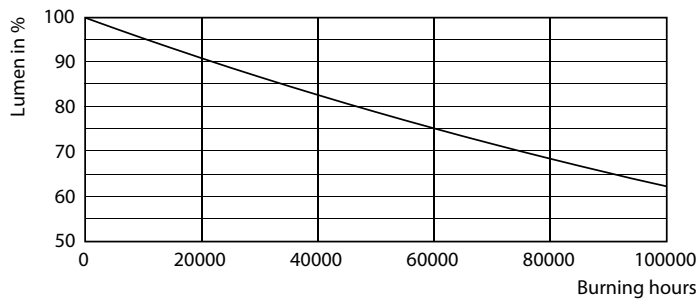
Light Distribution Diagram - LEDtube Connected IA 600mm 7.6W840 T8



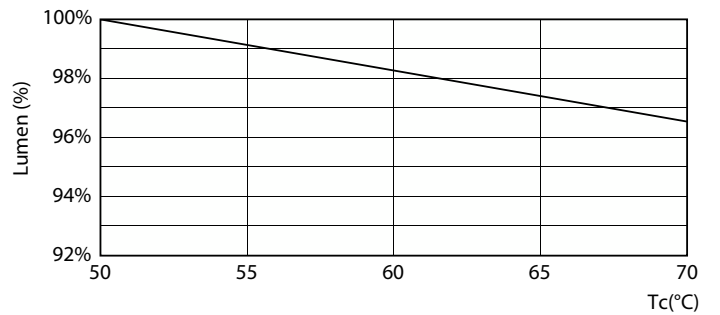
General Uniform Lighting
LED TUBE LOW BEAM DIMENSION
Page 10

General uniform lighting - LEDtube Connected IA 600mm 7.6W840 T8

Levetid



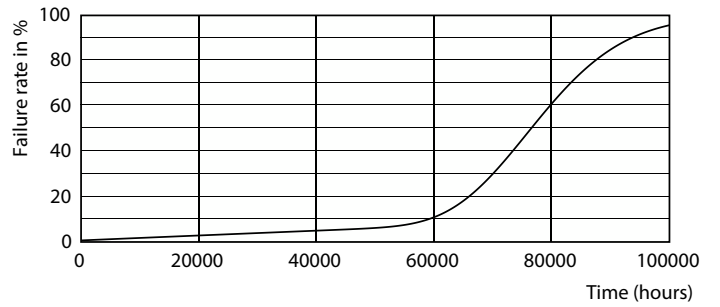
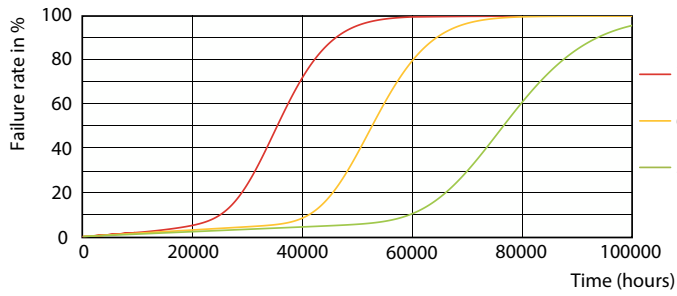
Lumen Maintenance Diagram - LEDtube Connected IA 600mm 7.6W840 T8



Lumen Maintenance Diagram - LEDtube Connected IA 600mm 7.6W840 T8

LED-rør Tilkoblet EM/nett T8

Levetid



LEDtube-75K-5070-FailureRate-LED

Life Expectancy Diagram



LifetimeVsTc

