



CorePro LED PLC 2P



CorePro LED PLC 360D 8.9W 3CCT 2P G24d

CorePro, LED, PL-C, EM/sieć, 150 mm, 8.9 W, 26W PL-C, 3000 K, 4000 K, 6500 K, 1240 lm, 1300 lm, 1300 lm, CRI 82, 30000 h

Lampa CorePro LED PLC 2P to źródło światła LED umieszczone w module o rozmiarach tradycyjnej świetlówki. Dzięki temu doskonale sprawdzi się jako nowoczesny zamiennik w instalacjach oświetlenia ogólnego — spełnia podstawowe wymagania oświetleniowe, zapewnia znaczną oszczędność energii i jest przyjazna dla środowiska.

Dane produktu

Informacje ogólne	
Podstawa-nasadka	G24d
Nominalny okres eksploatacji	30 000 h
Cykl Przetężania	50 000
Lighting Technology	LED
Wartość referencyjna pomiaru strumienia	Sphere
Okres gwarancji	3 lata

Dane techniczne oświetlenia	
Kod barwy	3000/4000/6500
Kąt rozsyłu światła (Nom)	360 °
Strumień Świetlny	1 240 1 300 1 300 lm
Oznaczenie koloru	3000/4000/6500
Skorelowana temperatura barwowa (Nom)	3000 4000 6500 K
Skuteczność świetlna (znamionowa) (Nom)	146 lm/W
Jednorodność barw	<6
Wskaźnik oddawania barw (CRI)	82
LLMF At End Of Nominal Lifetime (Nom)	70 %

Photobiological safety according to EN 62471	RG1
--	-----

Eksploatacja i połączenie elektryczne	
Częstotliwość wejściowa	50 do 60 Hz
Zużycie energii	8,9 W
Lamp Current (Nom)	50 mA
Czas uruchomienia (Nom)	0,5 s
Czas rozświetlania do osiągnięcia 60% maksymalnego strumienia światła	0,5 s
Współczynnik mocy (ułamek)	0,9
Napięcie (Nom)	220-240 V
LED alternative to fluorescent lamp power	26W PL-C
Prąd rozruchowy w sieci	13,6
Maks. lampa nr. na MCB B typ 10A - Sieć	16
Maks. lampa nr. na MCB B typ 10A – statecznik EM bez komp. Czapka.	70
Maks. lampa nr. na MCB B typ 10A – statecznik EM z komp. Czapka.	-

CorePro LED PLC 2P

Maks. lampa nr. na MCB B typ 16A - Sieć	21
Maks. lampa nr. na MCB B typ 16A – statecznik EM bez komp. Czapka.	93
Maks. lampa nr. na MCB B typ 16A – statecznik EM z komp. Czapka.	-
Kompatybilność balastu	EM/sieć

Temperatura

Maksymalna temperatura obudowy (Nom)	75 °C
--------------------------------------	-------

Układy sterowania i ściemnianie

Z możliwością przyciemniania	Nie
------------------------------	-----

Mechanika i korpus

Wykończenie żarówki	Matowy
Materiał żarówki	Plastik
Kształt bańki	PL-C
Waga netto (szt.)	0,077 kg

Certyfikaty i zastosowania

Klasa energooszczędności	D
Energooszczędny produkt	Tak
Oznaczenia Certyfikatów	Zgodność z normą RoHS Znak CE Certyfikat KEMA Keur
Zużycie energii elektrycznej w kWh/1000 h	9 kWh

Numer rejestracji EPREL	2154073
Znak CE	Tak
Zgodność z normą UE RoHS	Tak
Wartość migotania (PstLM)	1
Wartość efektu stroboskopowego (SVM)	0,4
Zakres temperatury otoczenia	Od -20°C do +35°C

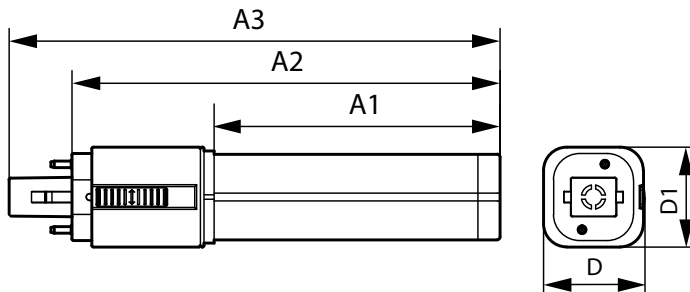
Warunki dotyczące zastosowań

czy można go stosować w oprawach zamkniętych?	Yes
---	-----

Dane techniczne produktu

Nazwa produktu na zamówieniu	CorePro LED PLC 360D 8.9W 3CCT 2P G24d
Pełna nazwa produktu	CorePro LED PLC 360D 8.9W 3CCT 2P G24d
Full EOC	872110303505900
Kod zamówienia	03505900
Materiał Nr (12NC)	929004253002
Numerator – Liczba sztuk w opakowaniu	1
EAN/UPC – Produkt/opakowanie	8721103035059
Numerator - Packs per outer box	10
EAN/UPC – Opakowanie	8721103035066

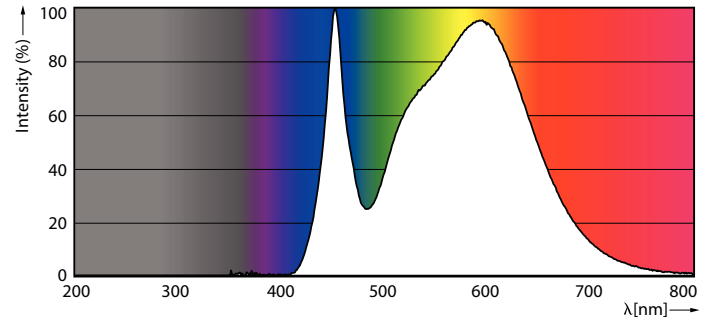
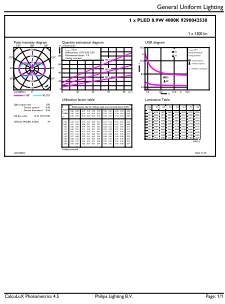
Rysunki techniczne



Product	D1	D	A1	A2	A3
CorePro LED PLC 360D 8.9W 3CCT 2P G24d	35 mm	35 mm	100 mm	150 mm	172 mm

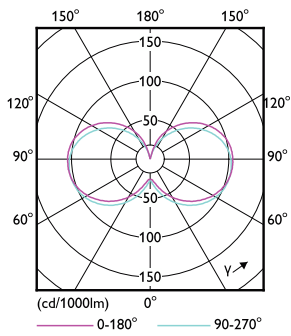
CorePro LED PLC 2P

Dane fotometryczne



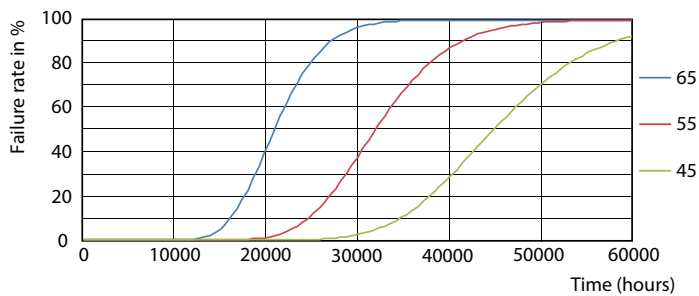
General uniform lighting - CorePro LED PLC 360D 8.9W 3CCT 2P G24d

Spectral Power Distribution Colour - CorePro LED PLC 360D 8.9W 3CCT 2P G24d

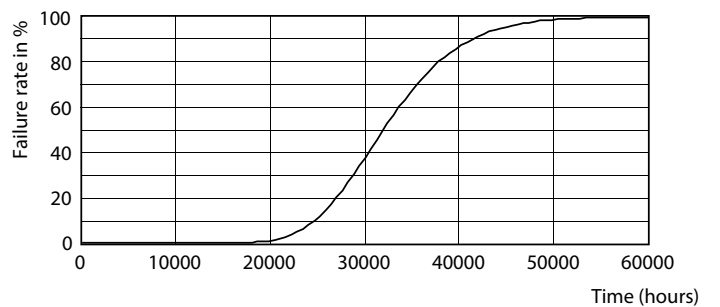


Light Distribution Diagram - CorePro LED PLC 360D 8.9W 3CCT 2P G24d

Okres eksploatacji



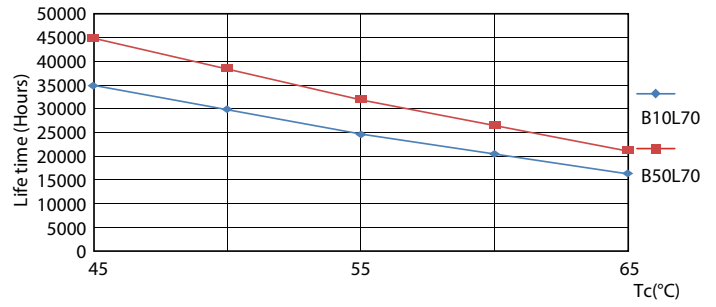
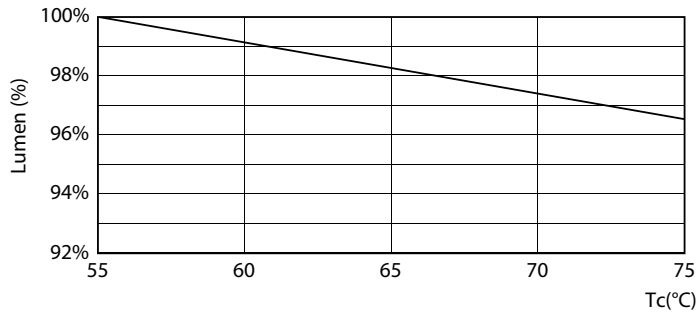
FailureRate



Life Expectancy Diagram

CorePro LED PLC 2P

Okres eksploatacji



Lumen Maintenance Diagram - CorePro LED PLC 360D 8.9W 3CCT 2P G24d

LifetimeVsTc



Lumen Maintenance Diagram - CorePro LED PLC 360D 8.9W 3CCT 2P G24d

