



# Trubice LED MASTER EM/Mains T8 s recyklovaným plastem



## MASTER LEDtube 1500mm UO 20W 830 T8 EELC

MASTER, LEDtube, T8, EM/Sít, 1500 mm, 20 W, 58W TL-D, 3000 K, 3400 lm, CRI 80, 75000 h

Náš nový hrdina v oblasti udržitelnosti, Philips MASTER LEDtube T8 EM/mains – průkopnická LED trubice navržena pro výkon, odolnost a dopad na životní prostředí. Jako vůbec první LED trubice se 40% podílem recyklovaných plastů od konečného spotřebitele stanovuje nový standard pro udržitelné osvětlení bez kompromisů v kvalitě. Díky dlouhé životnosti 75 000 hodin a vysokému měrnému výkonu až 185 lm/W poskytuje osvětlení MASTER LEDtube T8 vynikající energetickou účinnost. Tyto LED trubice T8 jsou správnou volbou, když potřebujete nekompromisní výkon. Navrhli jsme je tak, aby obstály v každodenních podmínkách. Díky nízké spotřebě energie a mimořádně dlouhé životnosti poskytují trubice MASTER LEDtube bezkonkurenční úspory a jsou tak skvělou volbou pro jakékoli náročné aplikace.

### Údaje o produktu

Obecné informace		Záruční lhůta	
Patice krytky	G13 Rotatable end-cap		5 let
Nominální životnost	75 000 h	Světelně technické	
Cyklus zapnutí	200 000	Kód barvy	830 [CCT of 3000K]
Lighting Technology	LEDtube	Vyzařovací úhel (jmen.)	160 stupňů
Referenční měření toku	Sphere	Světelný tok	3 400 lm

## Trubice LED MASTER EM/Mains T8 s recyklovaným plastem

Barevné konstrukce	Bílá (WH)
Náhradní teplota chromatičnosti (jmen.)	3000 K
Měrný výkon (jmen.) (nom.)	170 lm/W
Konzistence barev	<6
Index podání barev (CRI)	80
Světelný tok na konci jmenovité životnosti (jmen.)	70 %
Photobiological safety according to EN 62471	RG0

### Sustainability Data

Podíl recyklovaných materiálů v produktu	25,8 %
--	--------

### Provozní a elektrické

Vstupní frekvence	50 až 60 Hz
Spotřeba energie	20 W
Proud zdroje (max.)	103 mA
Proud zdroje (min.)	85 mA
Doba spuštění (jmen.)	0,5 s
Doba zahřívání do 60 % světla	0,5 s
Účinnost (zlomek)	0,9
Napětí (jmen.)	220-240 V
LED alternative to fluorescent lamp power	58W TL-D
Náběhový proud v síti	9
Max. počet svítidel u MCB typu B 10 A – síť	75
Max. počet svítidel u MCB typu B 10 A – EM předřadník bez kompenzačního kondenzátoru.	75
Max. počet svítidel u MCB typu B 10 A – EM předřadník s kompenzačním kondenzátorem.	10
Max. počet svítidel u MCB typu B 16 A – síť	120
Max. počet svítidel u MCB typu B 16 A – EM předřadník bez kompenzačního kondenzátoru.	120
Max. počet svítidel u MCB typu B 16 A – EM předřadník s kompenzačním kondenzátorem.	16
Kompatibilita předřadníku	EM/Síť

### Teplota okolí

Maximální teplota (jmen.)	50 °C
---------------------------	-------

### Řízení a stmívání

Stmívatelné	Ne
-------------	----

### Mechanické a materiály

Povrchová úprava žárovky	Matná
--------------------------	-------

Materiál světelného zdroje	Plast
Délka výrobku	1 500 mm
Tvar žárovky	T8
Celková hmotnost (kus)	0,265 kg

### Certifikace a použití

Třída energetické účinnosti	C
Výrobek šetřící energií	Ano
Certifikační značky	Splňuje požadavky směrnice RoHS Značka CE Certifikát KEMA Keur Certifikát ENEC
Spotřeba energie kWh/1000 h	20 kWh
Registrační číslo EPREL	2144203
Značka CE	Ano
Splňuje požadavky evropské směrnice RoHS	Ano
LED inovace	UltraEfficient
Hodnota blikání (PstLM)	0,1
Hodnota stroboskopického efektu (SVM)	0,1
Rozsah okolní teploty	-20 až +45 °C
Podíl post-spotřebitelských recyklovaných plastových materiálů	40 %

### Podmínky použití

Lze jej použít v uzavřených svítidlech?	Yes
---	-----

### Označení a balení

Objednávací název produktu	MAS LEDtube 1500mm UO 20W 830 T8 EELC
Celý název výrobku	MASTER LEDtube 1500mm UO 20W 830 T8 EELC
Full EOC	872016938799700
Kód objednávky	38799700
Číslo materiálu (12NC)	929004242102
Číslování – počet v balení	1
EAN/UPC – výrobek/pouzdro	8720169387997
Číslování SAP – balení v krabici	10
Pouzdro – EAN/UPC	8720169388000

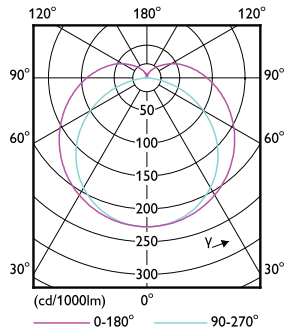
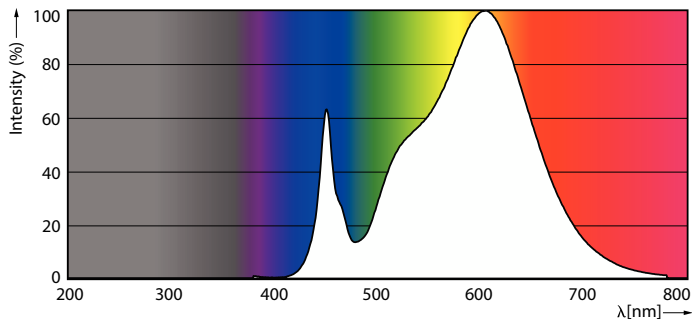
# Trubice LED MASTER EM/Mains T8 s recyklovaným plastem

## Rozměrové výkresy



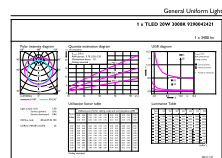
Product	D1	D2	A1	A2	A3
MAS LEDtube 1500mm UO 20W 830 T8 EELC	25,8 mm	28 mm	1 498,8 mm	1 505,9 mm	1 513 mm

## Fotometrické údaje



Spectral Power Distribution Colour - MAS LEDtube 1500mm UO 20W 830 T8 EELC

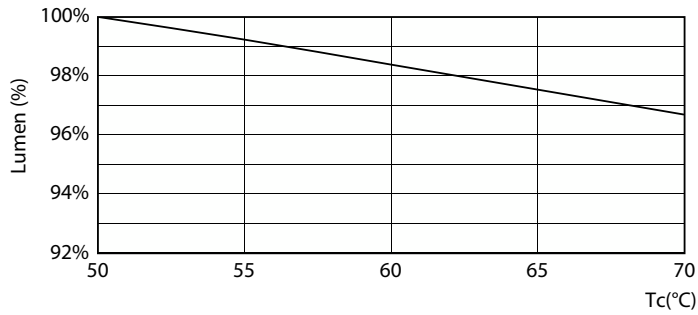
Light Distribution Diagram - MAS LEDtube 1500mm UO 20W 830 T8 EELC



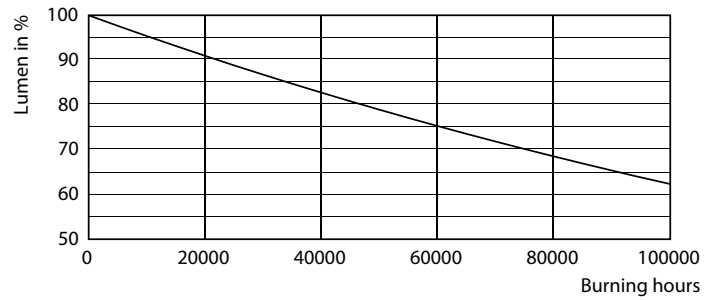
General uniform lighting - MAS LEDtube 1500mm UO 20W 830 T8 EELC

# Trubice LED MASTER EM/Mains T8 s recyklovaným plastem

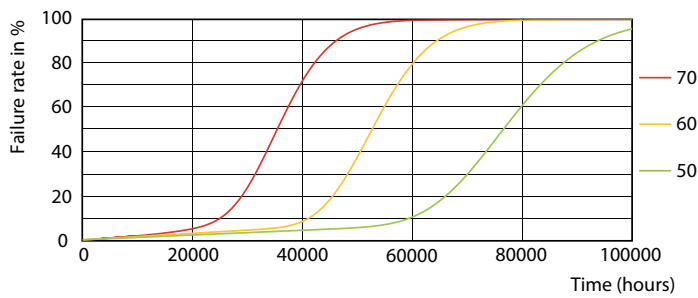
## Životnost



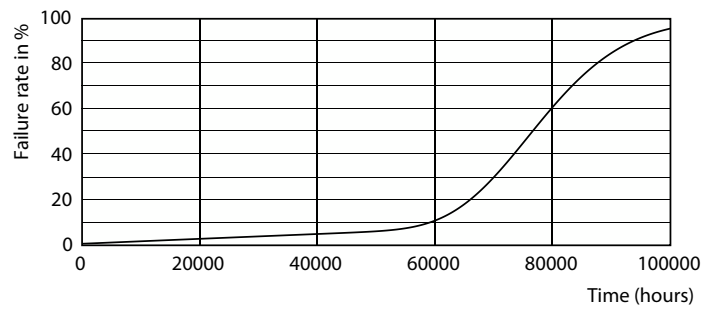
Lumen Maintenance Diagram - MAS LEDtube 1500mm UO 20W 830 T8 EELC



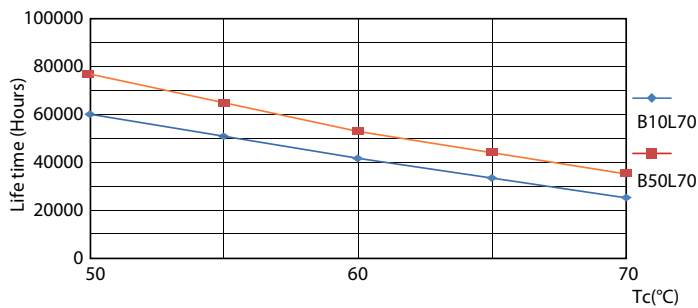
Lumen Maintenance Diagram - MAS LEDtube 1500mm UO 20W 830 T8 EELC



LEDtube-75K-5070-FailureRate-LED



Life Expectancy Diagram



LifetimeVsTc

## Trubice LED MASTER EM/Mains T8 s recyklovaným plastem

