



# MainsFit (UL Type-B) T5

13T5HE/COR/46-5CCT/MF18/G 25/1

CorePro, LEDtube, T5, 1200 mm, 13 W, 3000 K, 3500 K, 4000 K, 5000 K, 6500 K, 1800 lm, 50000 hora(s)

Las lámparas MainsFit (UL Tipo B) están diseñadas para ser la solución perfecta de actualización para pasar de las lámparas fluorescentes tradicionales a la tecnología LED de bajo consumo. Esta lámpara de derivación de balasto tiene todo lo necesario integrado y ofrece ahorro energético comprobado, larga vida útil, supresión de sobretensiones y características de seguridad líderes en la industria. Todas las lámparas de la familia MainsFit CorePro tienen dos extremos para simplificar la instalación. Además, cumplen con los estándares de calidad de la luz de Philips, por lo que los usuarios finales estarán en un ambiente cómodo, independientemente del tipo de lámpara MainsFit.

## Datos del producto

Información general		Temperatura de color correlacionada (nominal)	
Tapa-base	G5	3000	3500 4000 5000 6500 K
Vida útil nominal	50,000 hora(s)	Eficacia lumínica (promedio) (nominal)	138 lm/W
Ciclo del interruptor	200,000	Consistencia de color	<6
Lighting Technology	LEDtube	Índice de producción de color (IRC)	80
Información técnica sobre la luz		LLMF al final de la vida útil nominal (nominal)	70 %
Código de color	3000K/3500K/4000K/5000K/6500K	Photobiological safety according to EN 62471	RGO
Ángulo de haz (nominal)	160 °	Operación y aspectos eléctricos	
Flujo luminoso	1,800 lm	Frecuencia de entrada	50 a 60 Hz
Designación de color	3,000 K/3,500 K/4,000 K/5,000 K/ 6,500 K	Consumo de energía	13 W
		Corriente de la lámpara (nominal)	115 mA
		Equivalente en potencia en vatios	28 W

# MainsFit (UL Type-B) T5

Tiempo de inicio (nominal)	0.5 s
Tiempo de calentamiento de hasta un 60 % de luz	0.5 s
Factor de potencia (fracción)	0.9
Voltaje (nominal)	120-277 V
Tipo UL	UL tipo B

## Temperatura

T° estuche máxima (nominal)	70 °C
-----------------------------	-------

## Controles y atenuación

Regulable	Solo con reguladores de intensidad específicos
-----------	--

## Mecánica y carcasa

Acabado de la luz	Blanco
Material del foco	Cristal
Forma del foco	T5
Peso neto (pieza)	0.170 kg

## Aprobación y aplicación

Producto de ahorro de energía	Sí
-------------------------------	----

Marcas de aprobación	Conformidad con RoHS Certificado UL Certificado KEMA Keur Cumplimiento con DLC
----------------------	---

Cumple con el reglamento RoHS de la UE	Sí
Rango de temperatura ambiente	-20 a +45 °C

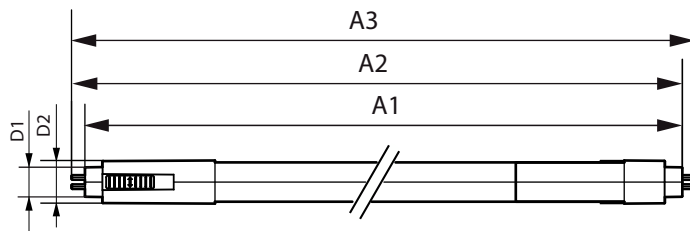
## Condiciones de aplicación

se puede usar en luminarias cerradas	Yes
--------------------------------------	-----

## Información del producto

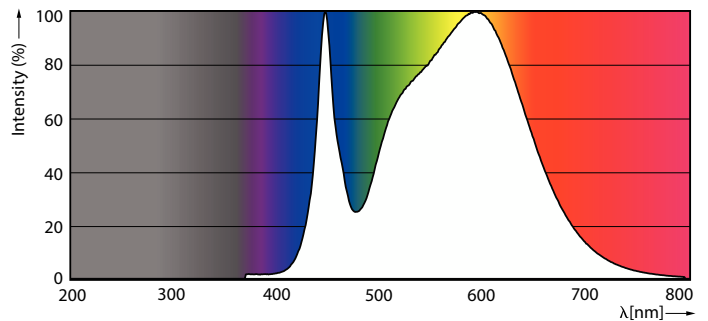
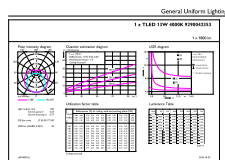
Nombre del producto del pedido	13T5HE/COR/46-5CCT/MF18/G 25/1
Nombre del producto completo	13T5HE/COR/46-5CCT/MF18/G 25/1
Código del pedido	929004235304
N.º de material (12NC)	929004235304
Numerador: cantidad por paquete	1
EAN/UPC: producto/caja	046677592790
Numerador: paquetes por caja externa	25
EAN/UPC - Caja	50046677592795

## Plano de dimensiones



Product	D1	D2	A1	A2	A3
13T5HE/COR/46-5CCT/MF18/G 25/1	15.7 mm	23 mm	1,147.8 mm	1,154.9 mm	1,163.2 mm

## Datos fotométricos

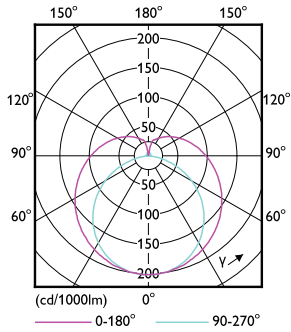


General uniform lighting - 13T5HE/COR/46-5CCT/MF18/G 25/1

Spectral Power Distribution Colour - 13T5HE/COR/46-5CCT/MF18/G 25/1

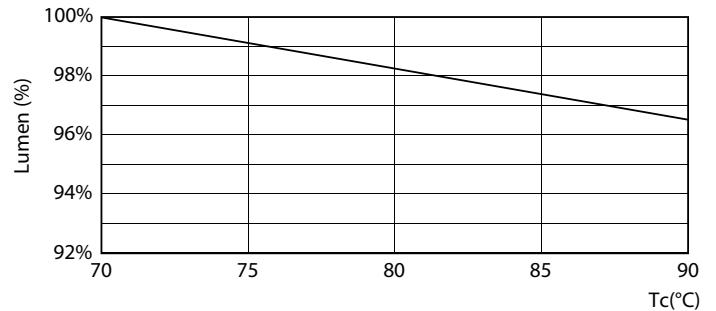
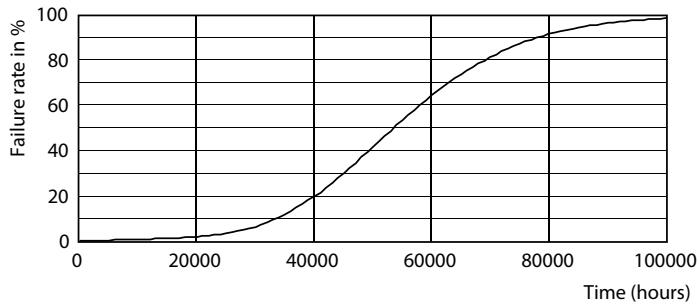
# MainsFit (UL Type-B) T5

## Datos fotométricos



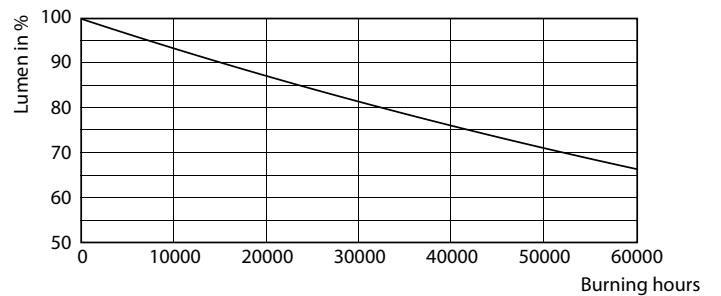
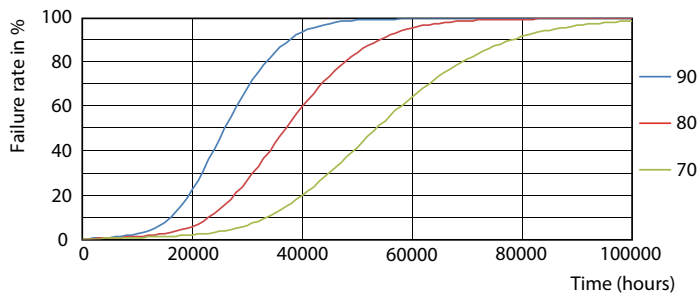
Light Distribution Diagram - 13T5HE/COR/46-5CCT/MF18/G 25/1

## Lifetime



Life Expectancy Diagram

Lumen Maintenance Diagram - 13T5HE/COR/46-5CCT/MF18/G 25/1

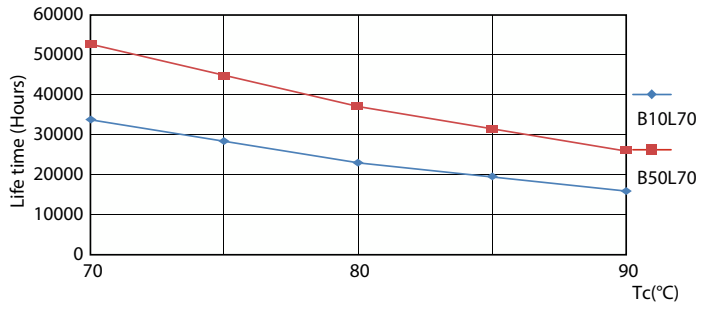


LEDtube 50K 7090 FailureRate-LED

Lumen Maintenance Diagram - 13T5HE/COR/46-5CCT/MF18/G 25/1

## MainsFit (UL Type-B) T5

### Lifetime



LifetimeVsTc

