



# FlexFit (UL híbrido tipo A + B) PLC/T

16PL-C/T/COR/42HV-5CCT/FF18/4P/10/1

CorePro, LED, PL-C;PL-T, 155 mm, 16 W, 2700 K, 3000 K, 3500 K, 4000 K, 5000 K, 1750 lm, 1750 lm, 1750 lm, 1850 lm, 1850 lm, 50000 hora(s)

CorePro, LED, PL-C;PL-T, 155 mm, 16 W, 2700 K, 3000 K, 3500 K, 4000 K, 5000 K, 1750 lm, 1750 lm, 1750 lm, 1850 lm, 1850 lm, 50000 hora(s), 115 lm/W, G24Q/GX24Q, Plástico

## Datos del producto

### Información general

Tapa-base	G24Q/GX24Q
Vida útil nominal	50,000 hora(s)
Ciclo del interruptor	50,000
Lighting Technology	LED

### Información técnica sobre la luz

Código de color	2700/3000/3500/4000/5000
Ángulo de haz (nominal)	120 °
Flujo luminoso	1,750 1,750 1,750 1,850 1,850 lm
Designación de color	2700/3000/3500/4000/5000
Temperatura de color correlacionada (nominal)	2700 3000 3500 4000 5000 K
Eficacia lumínica (promedio) (nominal)	115 lm/W
Consistencia de color	<6
Índice de producción de color (IRC)	82

LLMF al final de la vida útil nominal (nominal)	70 %
Tipo Todo-en-uno	All-in, Multi Color Temperature

### Operación y aspectos eléctricos

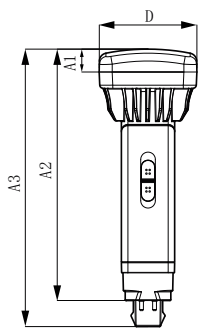
Frecuencia de entrada	50 a 60 Hz
Consumo de energía	16 W
Corriente de la lámpara (nominal)	166 mA
Equivalente en potencia en vatios	42 W
Tiempo de inicio (nominal)	0.5 s
Tiempo de calentamiento de hasta un 60 % de luz	0.5 s
Factor de potencia (fracción)	0.9
Voltaje (nominal)	120-277 V
Tipo UL	UL tipo A+B

# FlexFit (UL híbrido tipo A + B) PLC/T

Temperatura	
T° estuche máxima (nominal)	85 °C
Controles y atenuación	
Regulable	Solo con reguladores de intensidad específicos
Mecánica y carcasa	
Acabado de la luz	Blanco
Material del foco	Plástico
Forma del foco	PL-C; PL-T
Peso neto (pieza)	0.190 kg
Aprobación y aplicación	
Producto de ahorro de energía	Si
Marcas de aprobación	Conformidad con RoHS Certificado UL Cumplimiento con DLC
Cumple con el reglamento RoHS de la UE	Si

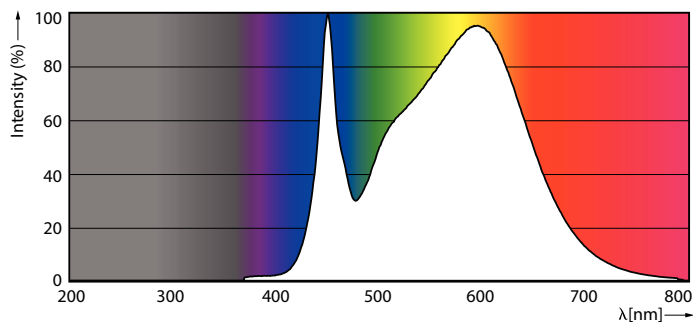
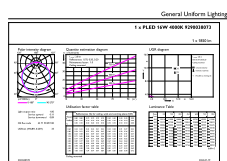
Rango de temperatura ambiente	-20 a +45 °C
Condiciones de aplicación	
se puede usar en luminarias cerradas	Yes
Tecnología inalámbrica	No aplica
Información del producto	
Nombre del producto del pedido	16PL-C/T/COR/42HV-5CCT/FF18/4P/10/1
Nombre del producto completo	16PL-C/T/COR/42HV-5CCT/FF18/4P/10/1
Código del pedido	929003807304
N.º de material (12NC)	929003807304
Numerador: cantidad por paquete	1
EAN/UPC: producto/caja	046677589783
Numerador: paquetes por caja externa	10
EAN/UPC - Caja	50046677589788

## Plano de dimensiones



Product	D1	D	A1	A2	A3
16PL-C/T/COR/42HV-5CCT/FF18/4P/10/1	60 mm	60 mm	14 mm	155 mm	171 mm

## Datos fotométricos

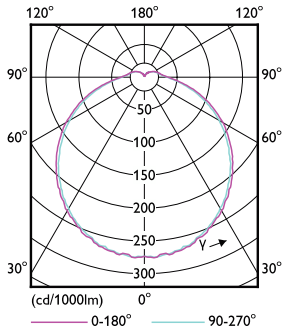


General uniform lighting - 16PL-C/T/COR/42HV-5CCT/FF18/4P/10/1

Spectral Power Distribution Colour - 16PL-C/T/COR/42HV-5CCT/FF18/4P/10/1

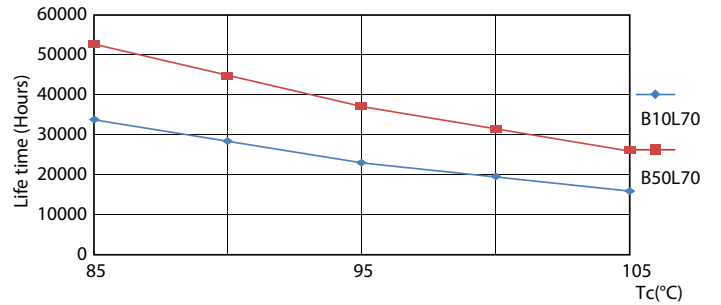
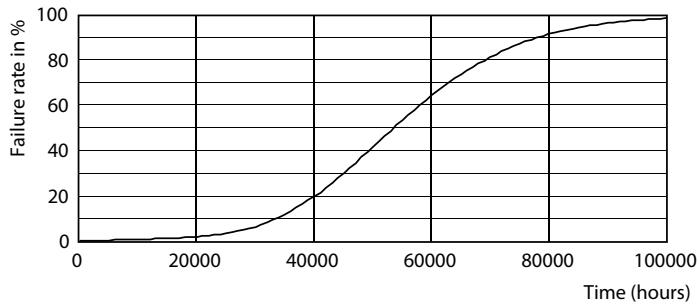
# FlexFit (UL híbrido tipo A + B) PLC/T

## Datos fotométricos



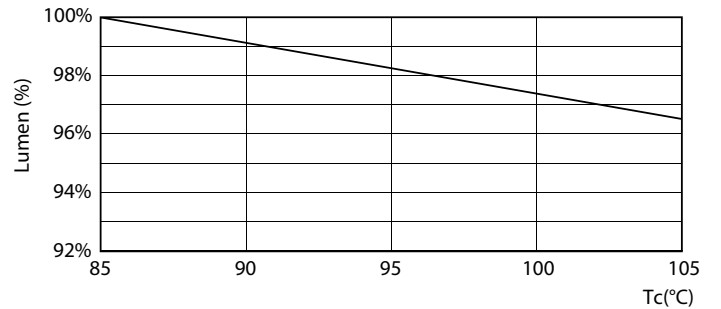
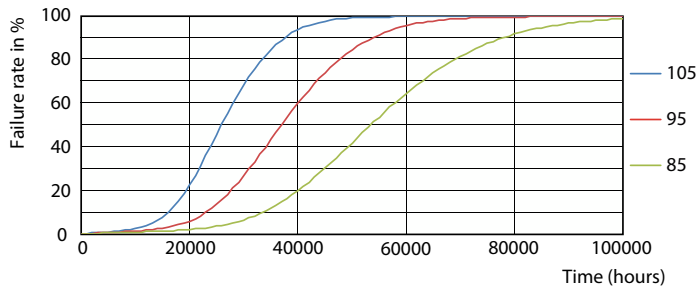
Light Distribution Diagram - 16PL-C/T/COR/42HV-5CCT/FF18/4P/10/1

## Lifetime



Life Expectancy Diagram

Life Expectancy Diagram

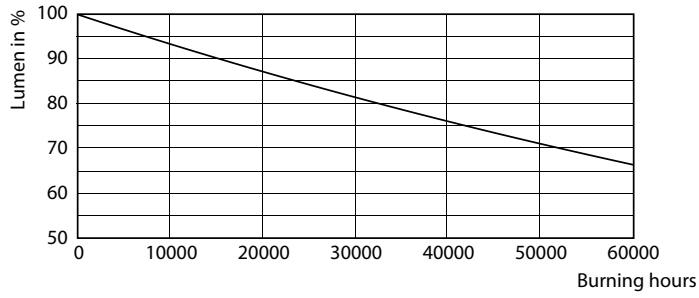


Life Expectancy Diagram

Lumen Maintenance Diagram - 16PL-C/T/COR/42HV-5CCT/FF18/4P/10/1

## FlexFit (UL híbrido tipo A + B) PLC/T

### Lifetime



Lumen Maintenance Diagram - 16PL-C/T/COR/42HV-5CCT/FF18/4P/10/1

