



MASTER LEDtube EM/ Mains

MAS LEDtube STD 1200mm 10W865 T8

MASTER, LEDtube, T8, EM/Mains, Ujung tunggal, 1200 mm, 220-240 V, 10 W, 36W TL-D, 6500 K, 1600 lm, 60000 jam

Philips MASTER LEDtube mengintegrasikan sumber cahaya LED ke dalam form factor neon biasa. Desainnya yang unik menciptakan tampilan visual yang seragam secara sempurna yang tidak dapat dibandingkan dengan lampu neon biasa. Bagi mereka yang ingin memperoleh produk bermanfaat dengan anggaran terbatas dan upaya penggantian lampu yang rendah untuk efek cahaya dan masa pakai yang lebih baik.

Warnings and Safety

• -

Product data

Informasi Umum	
Tutup-Dasar	G13
Nominal masa pakai	60.000 jam
Siklus Sakelar	200.000
Teknologi Pencahayaan	LEDtube

Teknis Lampu	
Kode Warna	865 [CCT of 6500K]
Sudut Cahaya (Nom)	190 °
Flux Cahaya	1.600 lm
Penandaan Warna	Cool Daylight
Suhu Warna Terkorelasi (Nom)	6500 K

Daya Penerangan (terukur) (Nom)	160 lm/W
Konsistensi Warna	<6
Indeks renderasi warna (CRI)	80
LLMF di Akhir Masa Pakai Nominal (Nom)	70 %
Keamanan fotobiologis menurut EN 62471	RG0

Pengoperasian dan Kelistrikan	
Frekuensi Input	50 hingga 60 Hz
Konsumsi Daya	10 W
Arus Lampu (Maks)	50 mA
Arus Lampu (Min)	47 mA
Watt yang Setara	36 W

MASTER LEDtube EM/Mains

Waktu Mulai (Nom)	0,5 s
Waktu pemanasan hingga 60% cahaya	0.5 s
Faktor Daya (Fraksi)	0.9
Tegangan (Nom)	220-240 V
Alternatif LED untuk daya lampu fluoresen	36W TL-D
Kompatibilitas Pemberat	EM/Mains

Suhu

T-Case Maksimum (Nom)	50 °C
-----------------------	-------

Kontrol dan Peredupan

Dapat diredukan	Tidak
-----------------	-------

Mekanis dan Housing

Lapisan bohlam	Suram
Material Bohlam	Plastik
Panjang Produk	1.200 mm
Bentuk Bohlam	T8
Berat Bersih (Bagian)	0,180 kg

Penyetujuan dan Aplikasi

Produk Hemat energi	Ya
---------------------	----

Tanda Persetujuan	Sesuai RoHS Sertifikat KEMA Keur
Sesuai EU RoHS	Ya
Kisaran suhu ambient	-20 hingga +45 °C

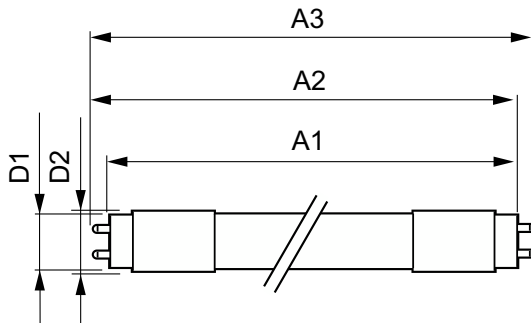
Kondisi Aplikasi

Teknologi Nirkabel	Tidak berlaku
--------------------	---------------

Data Produk

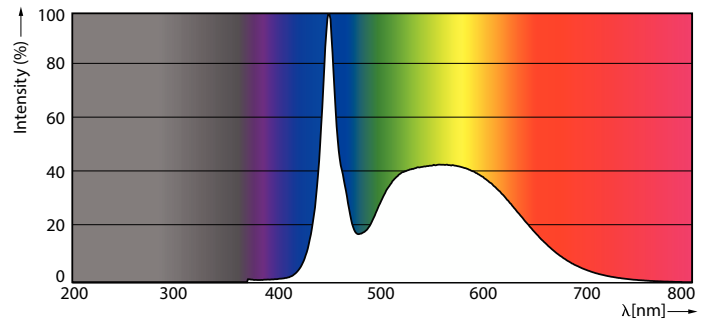
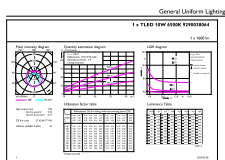
Nama produk pesanan	MAS LEDtube STD 1200mm 10W865 T8
Nama lengkap produk	MAS LEDtube STD 1200mm 10W865 T8
Kode produk lengkap	872016931603400
Kode urutan	929003806408
No. Material (12NC)	929003806408
Numerator - Jumlah Per Pak	1
EAN/UPC - Produk/Kantung	8720169316034
Numerator - Pak per kotak bagian luar	20
EAN/UPC - Kantung	8720169316041

Dimensional drawing



Product	D1	D2	A1	A2	A3
MAS LEDtube STD 1200mm 10W865 T8	25,8 mm	28 mm	1.198,2 mm	1.205,3 mm	1.212,4 mm

Photometric data

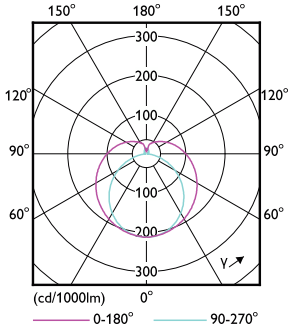


General uniform lighting - MAS LEDtube STD 1200mm 10W865 T8

Spectral Power Distribution Colour - MAS LEDtube STD 1200mm 10W865 T8

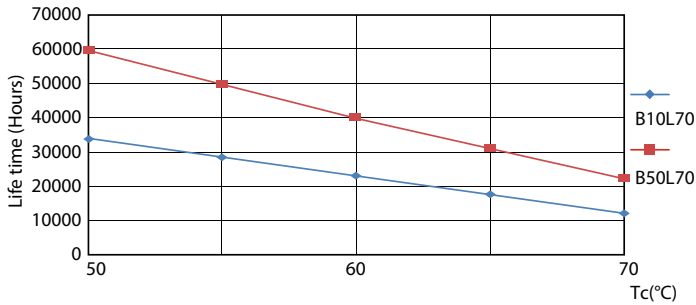
MASTER LEDtube EM/Mains

Photometric data

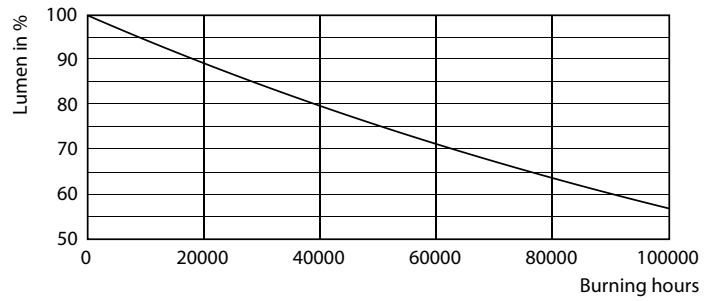


Light Distribution Diagram - MAS LEDtube STD 1200mm 10W865 T8

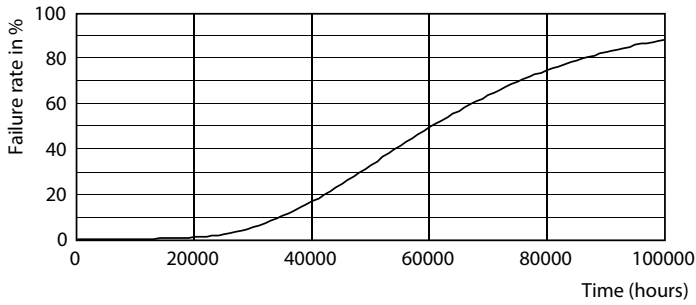
Lifetime



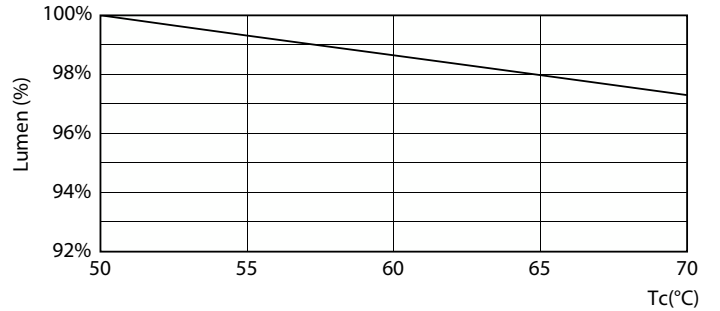
LEDtube 60K 5070 LifetimeVsTc-LED



Lumen Maintenance Diagram - MAS LEDtube STD 1200mm 10W865 T8



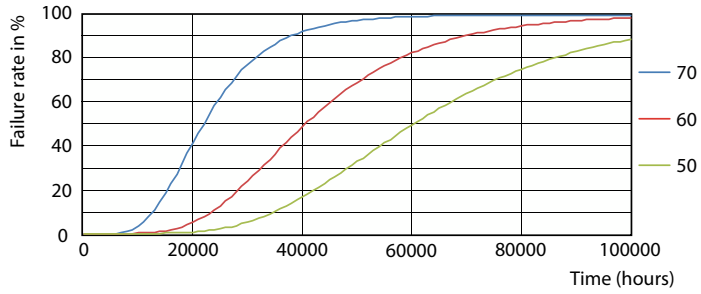
Life Expectancy Diagram



Lumen Maintenance Diagram - MAS LEDtube STD 1200mm 10W865 T8

MASTER LEDtube EM/Mains

Lifetime



LEDtube 60K 5070 FailureRate-LED

