

MASTER LEDtube T8

MAS LEDtube 1200mm HO 13W865 T8

MASTER, LEDtube, T8, Emergencia/red eléctrica, Un solo extremo, 1200 mm, 220-240 V, 13 W, 36W TL-D, 6500 K, 2100 lm, 60000 hora(s)

MASTER, LEDtube, T8, Emergencia/red eléctrica, Un solo extremo, 1200 mm, 220-240 V, 13 W, LED alternative to 36W TL-D, 6500 K, 2100 lm, 60000 hora(s), 161 lm/W, G13, Plástico, RGO

Advertencias y seguridad

- OBSERVACIÓN: La eficiencia energética general y la distribución lumínica de las instalaciones que usan estas lámparas estarán determinadas por el diseño de la instalación.

Datos del producto

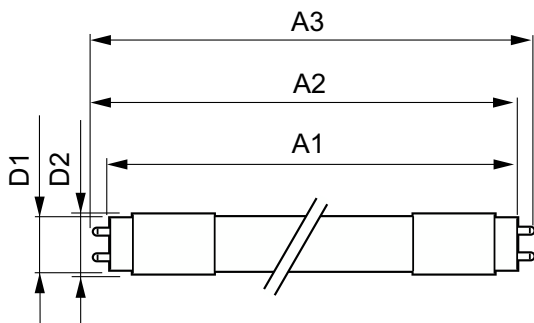
Información general		LLMF al final de la vida útil nominal (nominal)		70 %	
Tapa-base	G13	Photobiological safety according to EN 62471		RGO	
Vida útil nominal	60,000 hora(s)				
Ciclo del interruptor	200,000				
Lighting Technology	LEDtube				
Información técnica sobre la luz		Operación y aspectos eléctricos			
Código de color	865 [CCT of 6500K]	Frecuencia de entrada	50 a 60 Hz		
Ángulo de haz (nominal)	190 °	Consumo de energía	13 W		
Flujo luminoso	2,100 lm	Corriente de la lámpara (máx.)	63 mA		
Designación de color	luz natural fría	Corriente de la lámpara (mín.)	58 mA		
Temperatura de color correlacionada (nominal)	6500 K	Equivalente en potencia en vatios	36 W		
Eficacia lumínica (promedio) (nominal)	161 lm/W	Tiempo de inicio (nominal)	0.5 s		
Consistencia de color	<6	Tiempo de calentamiento de hasta un 60 % de luz	0.5 s		
Índice de producción de color (IRC)	80	Factor de potencia (fracción)	0.9		
		Voltaje (nominal)	220-240 V		
		LED alternative to fluorescent lamp power	36W TL-D		

MASTER LEDtube T8

Compatibilidad de balastos	Emergencia/red eléctrica
Temperatura	
T° estuche máxima (nominal)	50 °C
Controles y atenuación	
Regulable	No
Mecánica y carcasa	
Acabado de la luz	Blanco
Material del foco	Plástico
Forma del foco	T8
Peso neto (pieza)	0.180 kg
Aprobación y aplicación	
Producto de ahorro de energía	Sí
Marcas de aprobación	Conformidad con RoHS Certificado KEMA Keur
Cumple con el reglamento RoHS de la UE	Sí

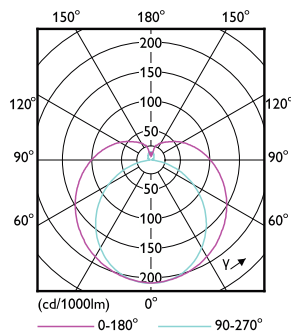
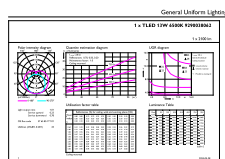
Rango de temperatura ambiente	-20 a +45 °C
Condiciones de aplicación	
Tecnología inalámbrica	No aplica
Información del producto	
Nombre del producto del pedido	MAS LEDtube 1200mm HO 13W865 T8
Nombre del producto completo	MAS LEDtube 1200mm HO 13W865 T8
Full EOC	872016931611900
Código del pedido	929003806208
N.º de material (12NC)	929003806208
Numerador: cantidad por paquete	1
EAN/UPC: producto/caja	8720169316119
Numerador: paquetes por caja externa	20
EAN/UPC - Caja	8720169316126

Plano de dimensiones



Product	D1	D2	A1	A2	A3
MAS LEDtube 1200mm HO 13W865 T8	25.8 mm	28 mm	1,198.2 mm	1,205.3 mm	1,212.4 mm

Datos fotométricos

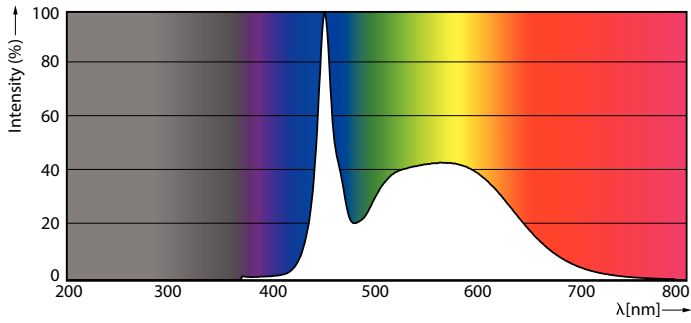


General uniform lighting - MAS LEDtube 1200mm HO 13W865 T8

Light Distribution Diagram - MAS LEDtube 1200mm HO 13W865 T8

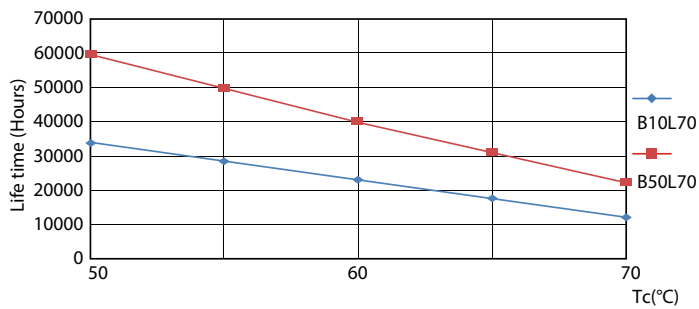
MASTER LEDtube T8

Datos fotométricos

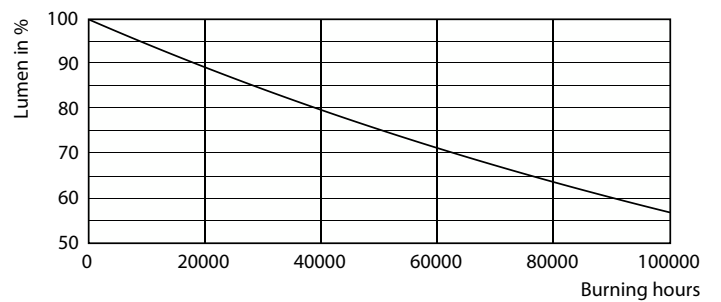


Spectral Power Distribution Colour - MAS LEDtube 1200mm HO 13W865 T8

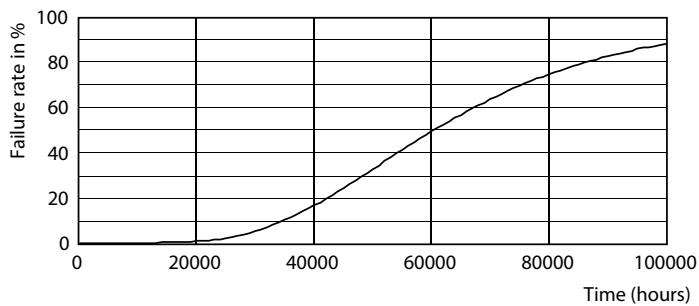
Lifetime



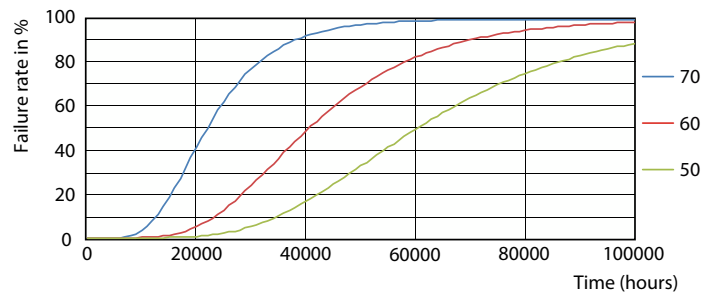
LEDtube 60K 5070 LifetimeVsTc-LED



Lumen Maintenance Diagram - MAS LEDtube 1200mm HO 13W865 T8



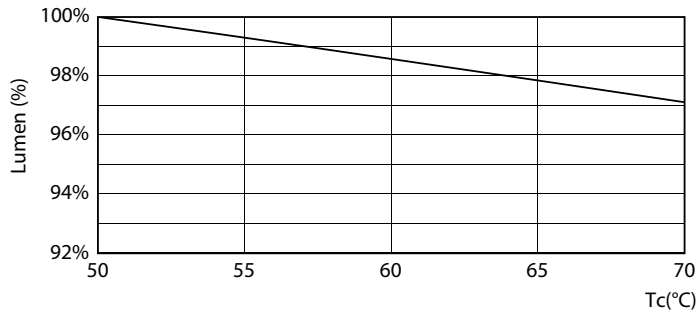
Life Expectancy Diagram



LEDtube 60K 5070 FailureRate-LED

MASTER LEDtube T8

Lifetime



Lumen Maintenance Diagram - MAS LEDtube 1200mm HO 13W865 T8

